

# Proyecto LIFE CLINMED-FARM (LIFE20 CCM/ES/001751)

## Towards a Mediterranean Climate Neutral Farm model

### Hacia un modelo de granja mediterránea climáticamente neutra

#### EL PROYECTO

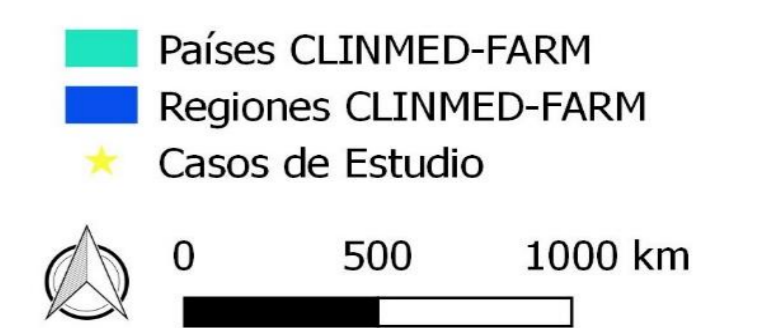
PROGRAMA LIFE *Mitigación y adaptación al cambio climático*  
 DURACIÓN: 01/09/2021 - 31/12/2025  
 PRESUPUESTO: Total: 3,6 M€ Cofinanciación CE: 1,9 M€ (55%)

#### PRETENDE:

1. Adaptar instalaciones existentes
2. Reducir las emisiones de GEI y NH<sub>3</sub>
3. Valorizar los recursos energéticos y los nutrientes disponibles de forma local
4. Desarrollar metodologías de medición de emisiones de gases a escala de campo
5. Involucrar al sector agroganadero, la administración y los agentes sociales en la definición de modelos de producción agrícola sostenible en zonas mediterráneas

#### SOCIOS Y LOCALIZACIÓN

Coordinador:

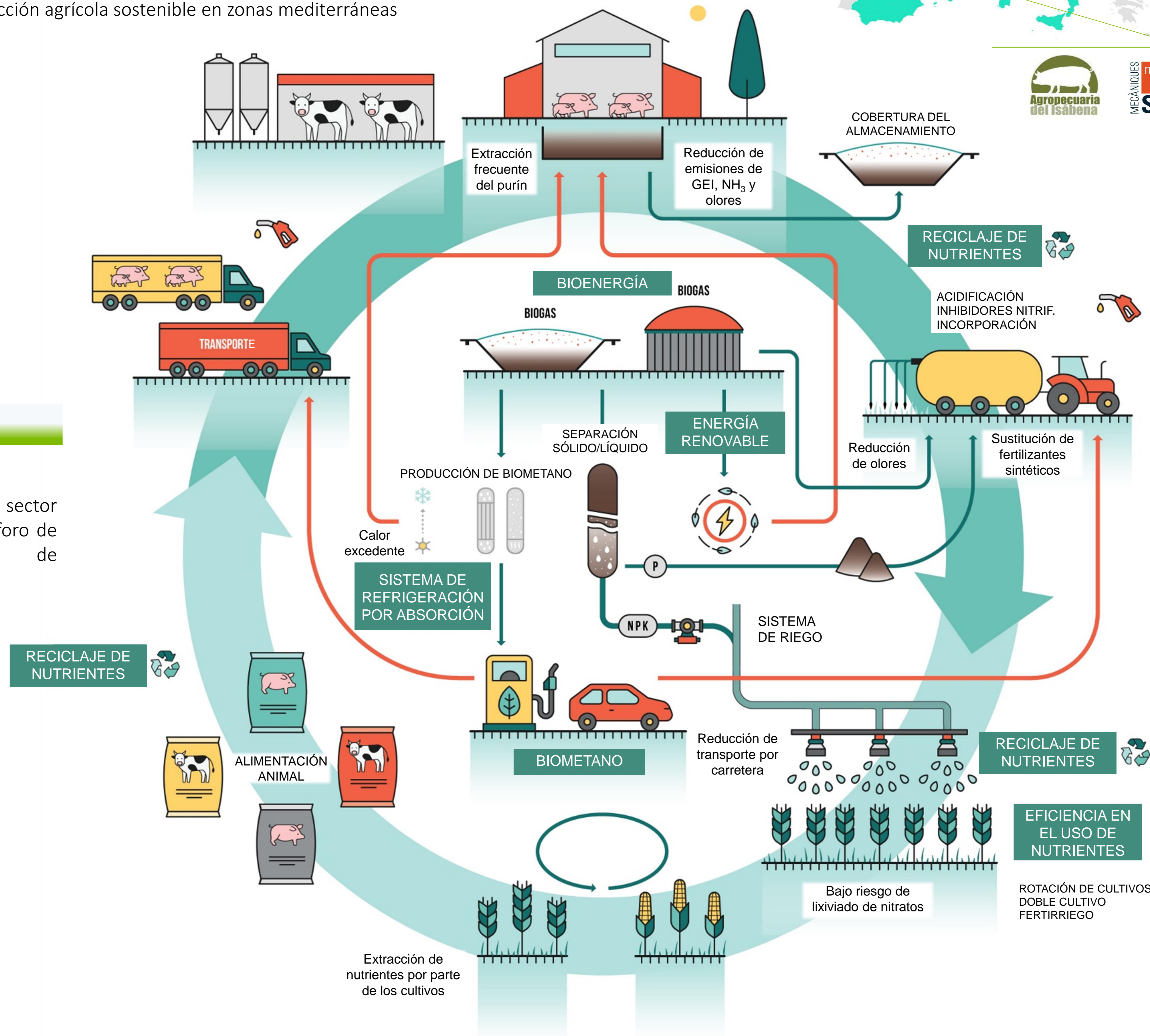


#### TRANSFERENCIA

##### 2 PLATAFORMAS LOCALES

Involucran a agentes sociales, sector privado y sociedad civil en un foro de discusión y transferencia de conocimientos.

Coordinadas por:



#### CASO DE ESTUDIO EN ARAGÓN (ESPAÑA)

Granja de porcino de madres: 2.600 plazas – 17.000 m<sup>3</sup> purín/año

1. Retirada frecuente del purín en las fosas
2. Cobertura de las balsas de almacenamiento y recuperación del biogás
3. Valorización energética del biogás recuperado
4. Fertilirriego a baja presión con el digerido en sistemas de doble cultivo

#### CASO DE ESTUDIO EN PIEMONTE (ITALIA)

Planta de biogás en granja de vacuno de leche: 1.200 plazas – 16.800 m<sup>3</sup> purín/año

1. Retirada frecuente del purín en las naves
2. Sistemas de cobertura de digestores energéticamente eficientes
3. Sistema de refrigeración por absorción para aprovechar el calor excedente del los proceso de producción de biometano en refrigeración industrial
4. Estrategias de fertilización: acidificación, inhibidores de nitrificación y técnicas de incorporación al suelo

