

DATOS DE LOS REGISTROS DEL
SERVICIO PÚBLICO DE EMPLEO ESTATAL

**DEMANDANTES DE
EMPLEO, PARO,
CONTRATOS Y
PRESTACIONES POR
D E S E M P L E O**

MAYO

2012



CONTENIDO

	Pág.
PARO REGISTRADO	5
CONTRATOS	11
ANEXO 1 Demandantes de Empleo y Paro Registrado	17
ANEXO 2 Contratos Registrados	43
PRESTACIONES	59

PARO REGISTRADO

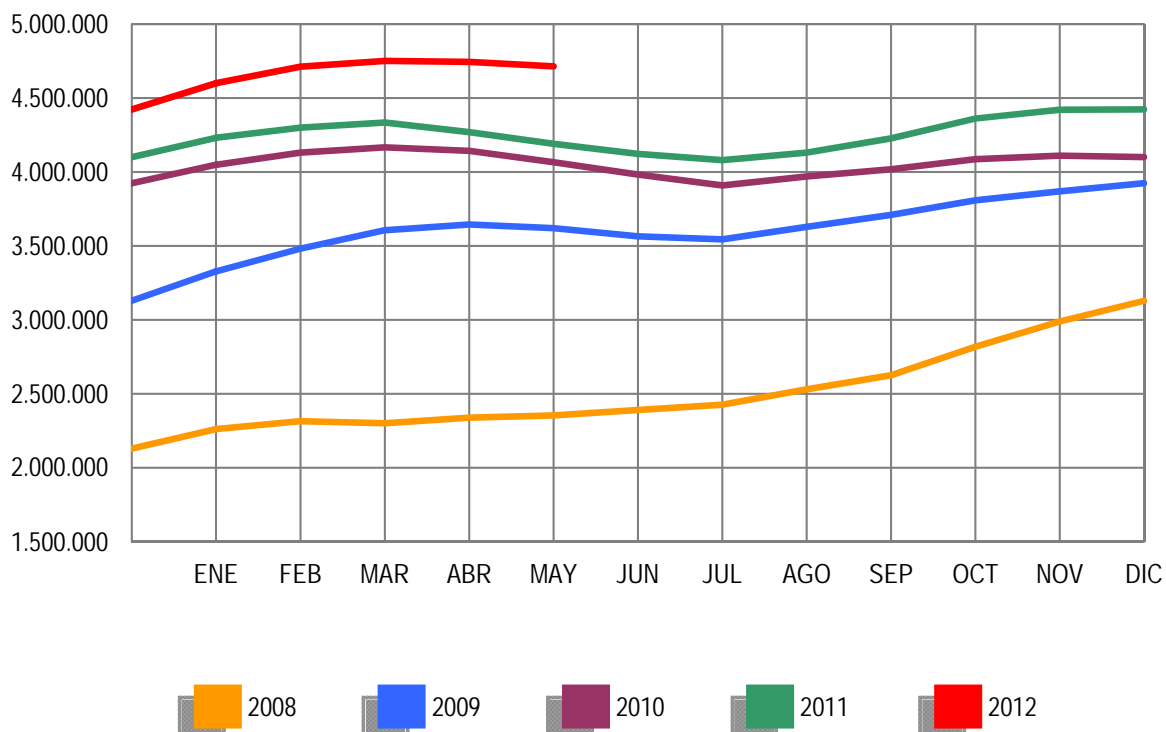
El número de desempleados registrados en las Oficinas de los Servicios Públicos de Empleo, al finalizar el mes de mayo, ha bajado en 30.113 personas en relación con el mes anterior. En valores relativos, la reducción del paro es de un 0,63%. De esta forma el paro registrado se ha situado en 4.714.122.

En mayo de 2011 el desempleo bajó en 79.701 parados respecto al mes anterior. Por otra parte, desde mayo de 2011, el paro se ha incrementado en 524.463 personas (12,52%).

En términos desestacionalizados, el desempleo se ha situado en 4.720.258, lo que supone 85.406 parados más que el valor desestacionalizado del paro registrado en abril. Para realizar la estimación se han utilizado los mismos coeficientes que en la publicación técnica "Síntesis de Indicadores Económicos" del Ministerio de Economía y Competitividad.

EVOLUCIÓN DEL PARO REGISTRADO

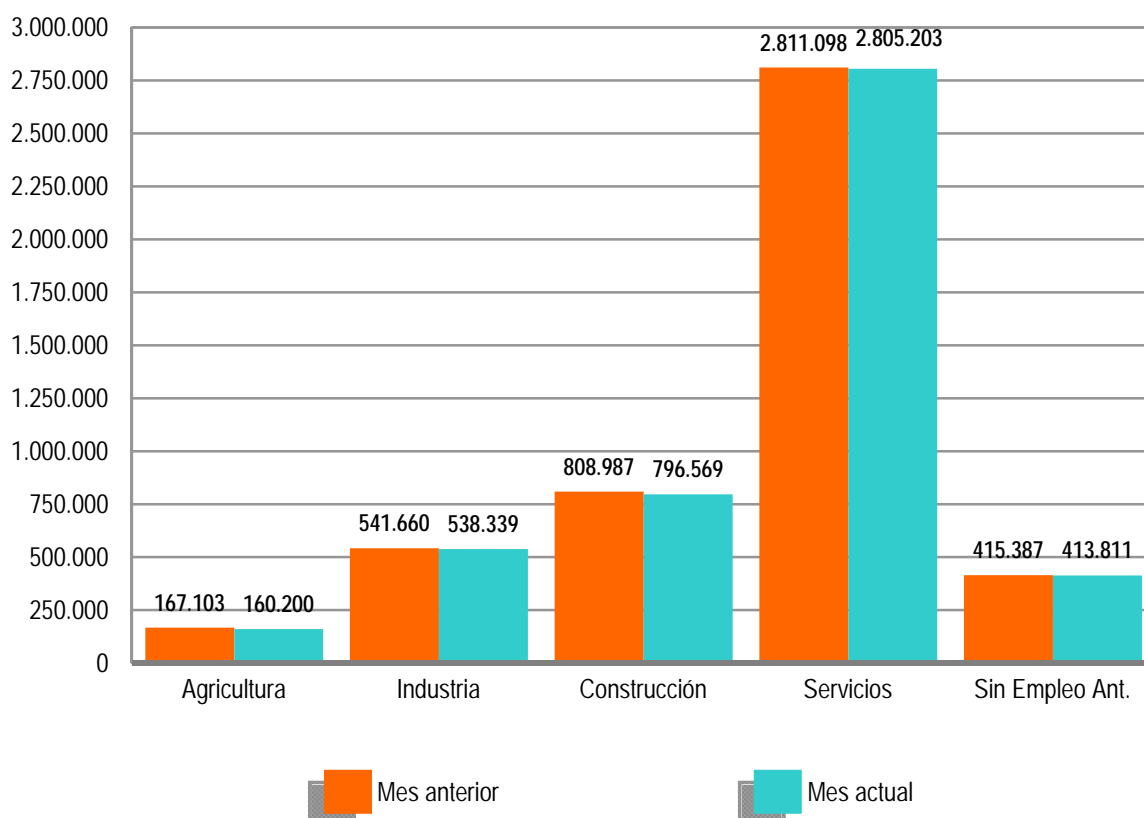
2008 - 2012



Por sectores económicos, el paro registrado presenta las siguientes variaciones respecto a abril: En Agricultura se reduce en 6.903 (-4,13%); en Industria baja en 3.321 (-0,61%); en Construcción se reduce en 12.418 (-1,54%); en Servicios desciende en 5.895 (-0,21%). Por último, el colectivo Sin Empleo Anterior baja en 1.576 personas (-0,38%).

PARO REGISTRADO POR SECTORES

COMPARACIÓN CON EL MES ANTERIOR



El desempleo masculino se sitúa en 2.337.116 al bajar 27.651 (-1,17%) y el femenino en 2.377.006, al reducirse en 2.462 (-0,10%) en relación al mes de abril. Si lo comparamos con mayo de 2011, el paro masculino sube en 272.535 (13,20%) personas y el femenino se incrementa en 251.928 (11,86%).

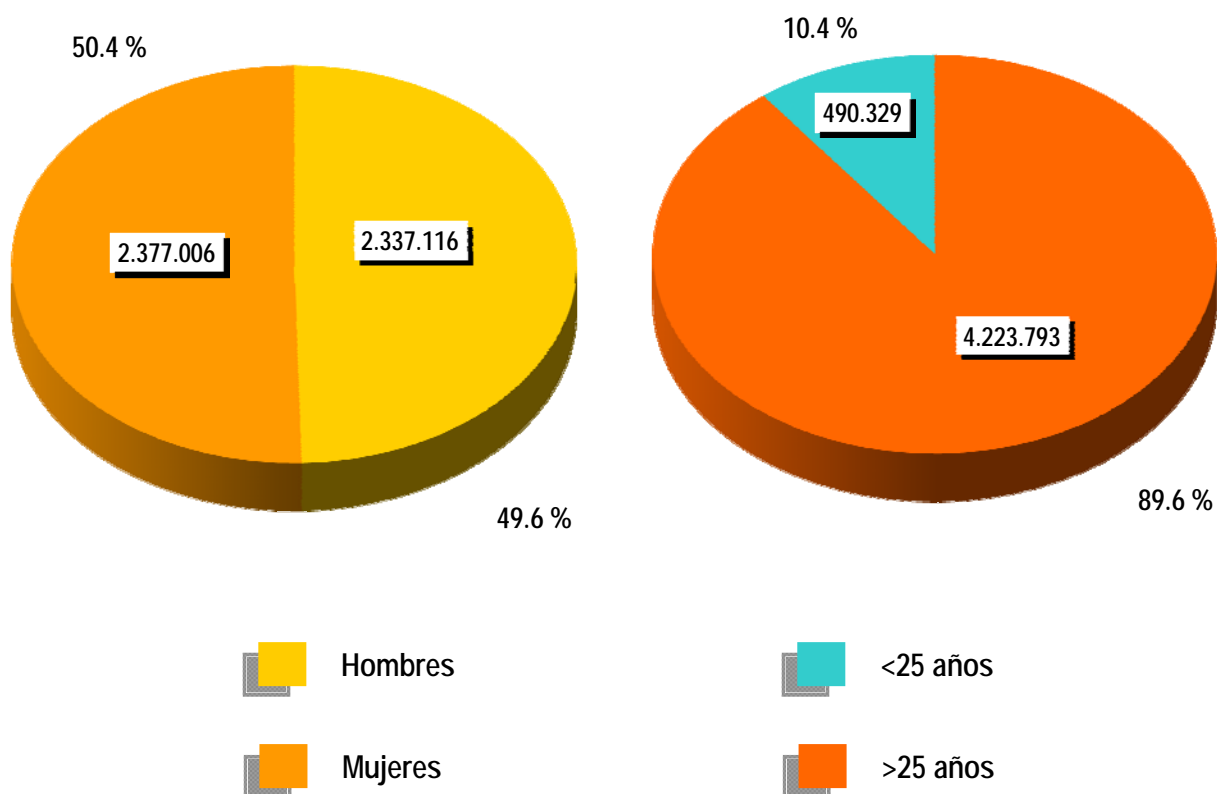
Por su parte, el desempleo de los jóvenes menores de 25 años baja en mayo en 10.429 personas (-2,08%) respecto al mes anterior y el paro de 25 y más años desciende en 19.684 (-0,46%).

El paro registrado baja en 15 Comunidades, encabezadas por Illes Balears (-7.293), Andalucía (-5.859) y Cataluña (-4.789). Sube, en cambio, en Canarias (4.476) y Extremadura (217).

En cuanto a las provincias, el desempleo registrado desciende en 42 encabezadas por Illes Balears (-7.293), Murcia (-2.288) y Alicante (-2.201). En cambio, sube en 10, encabezadas por Las Palmas (2.414) y Tenerife (2.062).

PARO REGISTRADO POR SEXO Y EDAD

MAYO 2012





CONTRATOS

NOTA PREVIA

Nueva metodología en la estadística de contratos

Desde enero de 2007 se inicia una nueva clasificación de los contratos indefinidos. Los contratos indefinidos ordinarios no acogidos a fomento de la contratación indefinida incluyen, desde enero de 2007, tanto los bonificados como los no bonificados.

(*) Ley 12/2001, de medidas urgentes de reforma del mercado de trabajo para el incremento del empleo y la mejora de la calidad

El número de contratos registrados durante el mes de mayo ha sido de 1.204.079. Supone una bajada de 84.835 (-6,58%) sobre el mismo mes del año 2011. Por su parte, la contratación acumulada en los primeros cinco meses de 2012 ha alcanzado la cifra de 5.231.935, lo que supone 406.365 contratos menos (-7,21%) que en igual período del año anterior.

En mayo de 2012 se han registrado 95.977 contratos de trabajo de carácter indefinido. Representan el 7,97% de todos los contratos. Supone un descenso de 7.199 (-6,98%) sobre igual mes del año anterior. En magnitudes acumuladas, se han realizado 434.978 contratos hasta mayo de 2012. Representa una reducción de 72.654 (-14,31%) sobre el mismo período del año 2011.

EVOLUCIÓN MENSUAL DE LOS CONTRATOS REGISTRADOS

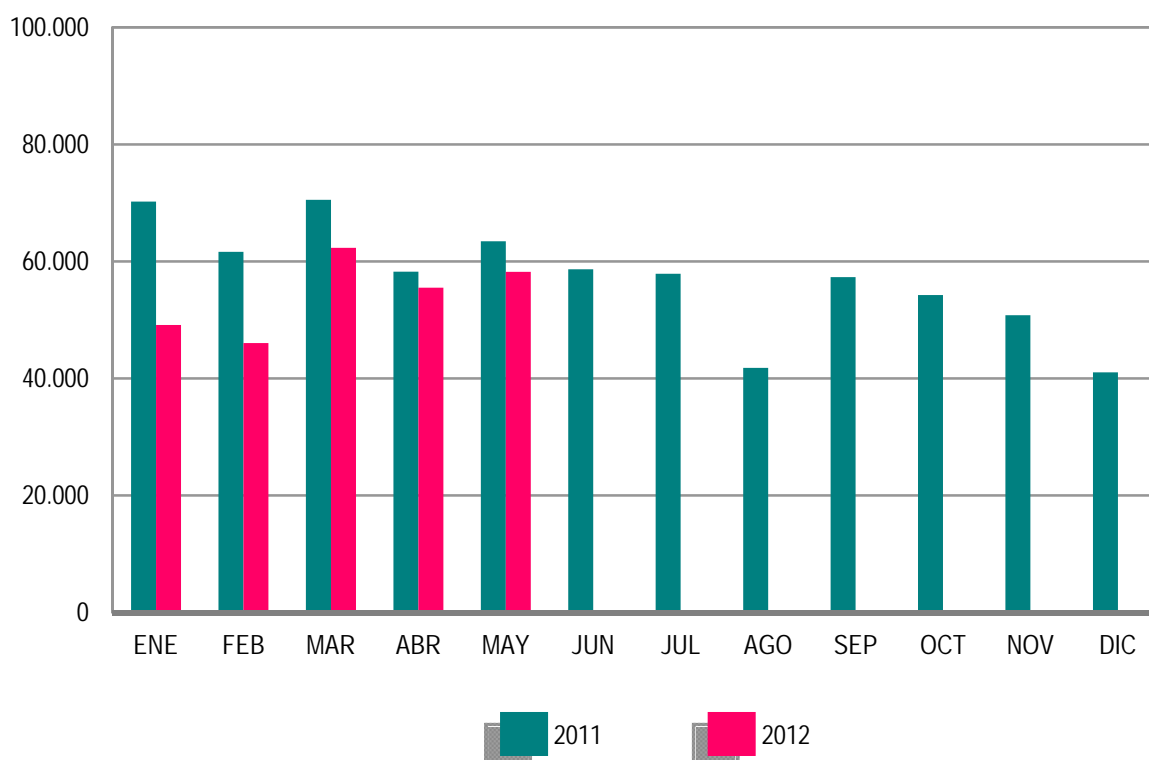
2011 - 2012



Los contratos indefinidos del mes de mayo se dividen, en cuanto a la duración de su jornada, en 58.205 a tiempo completo y 37.772 a tiempo parcial. Los primeros han tenido una bajada, respecto a mayo de 2011, de 5.223 (-8,23%) y los segundos se han reducido en 1.976 (-4,97%).

EVOLUCIÓN MENSUAL DE LOS CONTRATOS INDEFINIDOS A TIEMPO COMPLETO

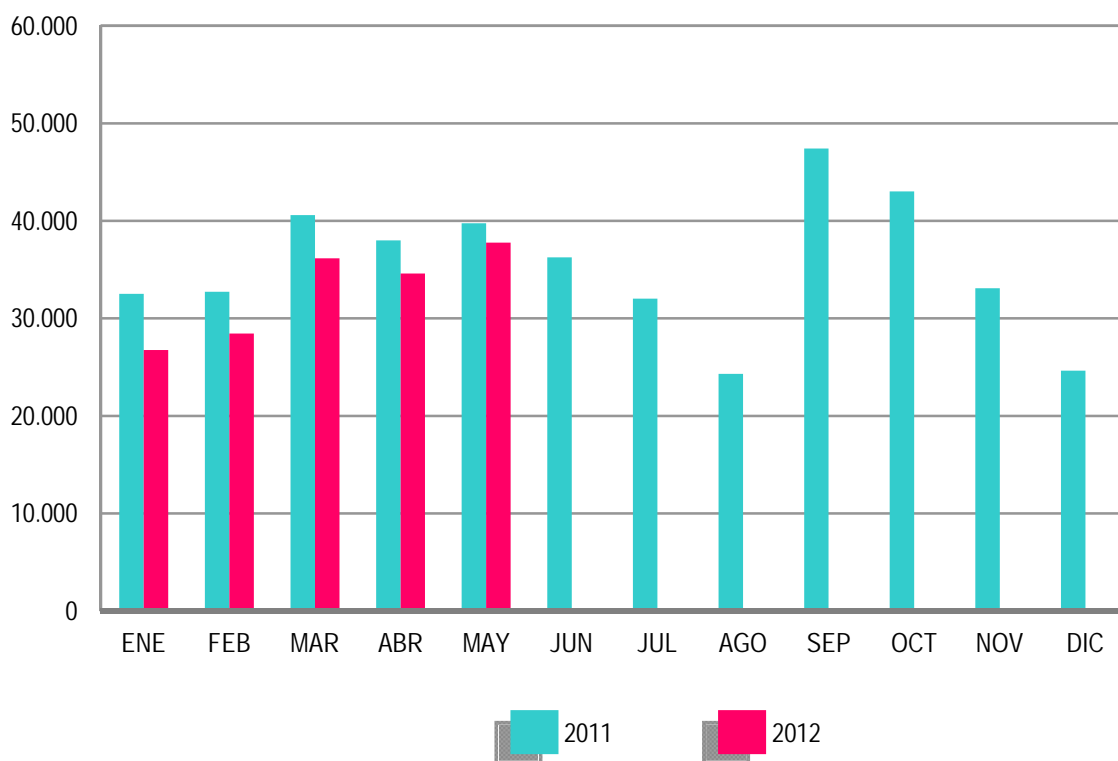
2011 - 2012



En términos acumulados, los contratos indefinidos a tiempo completo alcanzan en los cinco primeros meses de este ejercicio un total de 271.227: el 16,30% menos que en igual periodo del año 2011. Los contratos indefinidos a tiempo parcial, que suponen un total de 163.751, registran un descenso del 10,81% en relación a igual periodo del año anterior.

El resto de contratos, hasta completar el total de 1.204.079 del mes de mayo de 2012, son 9.776 de carácter formativo y 1.098.326 otro tipo de contratos temporales. Dentro de este último grupo destacan: Obra o Servicio Determinado -de jornada a tiempo completo-, con 336.932 (27,98%), seguido de Circunstancia de la Producción -con jornada a tiempo completo- con 322.245 (26,76%). Los contratos temporales con jornada a tiempo parcial ascienden a 356.276 (29,59%).

EVOLUCIÓN MENSUAL DE LOS CONTRATOS INDEFINIDOS A TIEMPO PARCIAL
2011 - 2012



ANEXO 1

**DEMANDANTES DE
EMPLEO Y PARO
REGISTRADO**

MAYO 2012

DEMANDANTES DE EMPLEO SEGÚN COLECTIVO POR SEXO, EDAD Y SECTOR DE ACTIVIDAD ECONÓMICA

	TOTAL	OCUPADOS	CON DISP.LIMIT./ DDAN EMP.ESPEC. *	DENOS		
				TOTAL	OTROS NO OCUPADOS/TEASS	PARADOS REGISTRADOS
TOTAL	6.229.029	910.909	253.029	5.065.091	350.969	4.714.122
SEXO:						
HOMBRES	3.058.290	437.762	144.964	2.475.564	138.448	2.337.116
MUJERES	3.170.739	473.147	108.065	2.589.527	212.521	2.377.006
MENORES DE 25 AÑOS:						
HOMBRES	339.363	34.175	13.352	291.836	30.182	261.654
MUJERES	299.702	26.439	11.691	261.572	32.897	228.675
TOTAL	639.065	60.614	25.043	553.408	63.079	490.329
MAYORES DE 25 AÑOS:						
HOMBRES	2.718.927	403.587	131.612	2.183.728	108.266	2.075.462
MUJERES	2.871.037	446.708	96.374	2.327.955	179.624	2.148.331
TOTAL	5.589.964	850.295	227.986	4.511.683	287.890	4.223.793
SECTOR:						
AGRICULTURA	437.264	151.767	15.996	269.501	109.301	160.200
INDUSTRIA	750.668	139.868	30.085	580.715	42.376	538.339
CONSTRUCCIÓN	943.607	85.589	35.869	822.149	25.580	796.569
SERVICIOS	3.572.861	515.800	134.244	2.922.817	117.614	2.805.203
SIN EMPLEO ANTERIOR	524.629	17.885	36.835	469.909	56.098	413.811

DEMANDANTES DE EMPLEO SEGÚN COLECTIVO POR COMUNIDADES AUTÓNOMAS

COMUNIDADES AUTÓNOMAS	TOTAL	OCUPADOS	CON DISP.LIMIT./ DDAN EMP.ESPEC. *	DENOS		
				TOTAL	OTROS NO OCUPADOS/TEASS	PARADOS REGISTRADOS
ANDALUCÍA	1.523.454	256.582	48.112	1.218.760	175.046	1.043.714
ARAGÓN	149.701	29.305	6.502	113.894	5.992	107.902
ASTURIAS	130.352	16.569	5.089	108.694	11.235	97.459
ILLES BALEARS	110.380	21.240	4.554	84.586	2.072	82.514
CANARIAS	333.908	27.697	8.930	297.281	4.053	293.228
CANTABRIA	69.243	10.450	3.167	55.626	2.673	52.953
CASTILLA LA MANCHA	305.363	36.045	12.554	256.764	8.181	248.583
CASTILLA Y LEÓN	284.692	31.367	10.228	243.097	13.744	229.353
CATALUÑA	836.383	132.165	47.232	656.986	26.054	630.932
COM. VALENCIANA	726.397	107.078	25.918	593.401	20.167	573.234
EXTREMADURA	204.315	34.976	7.654	161.685	22.996	138.689
GALICIA	351.271	40.447	17.208	293.616	17.008	276.608
MADRID	657.678	74.705	31.656	551.317	21.577	529.740
MURCIA	195.366	35.337	7.391	152.638	4.765	147.873
NAVARRA	65.829	11.548	2.653	51.628	2.079	49.549
PAÍS VASCO	221.548	39.118	10.904	171.526	10.618	160.908
LA RIOJA	33.099	4.340	1.215	27.544	1.295	26.249
CEUTA	14.963	1.091	765	13.107	765	12.342
MELILLA	15.087	849	1.297	12.941	649	12.292
TOTAL	6.229.029	910.909	253.029	5.065.091	350.969	4.714.122

(*) Son aquellos demandantes, sin empleo, que indican en su solicitud condiciones especiales de trabajo (ej: sólo a domicilio, teletrabajo, en el extranjero, etc)

MAYO 2012

DEMANDANTES DE EMPLEO NO OCUPADOS (DENOS) POR SEXO, EDAD Y SECTOR DE ACTIVIDAD ECONÓMICA

	TOTAL	VARIACIÓN			
		MENSUAL		ANUAL	
		ABSOLUTA	RELATIVA	ABSOLUTA	RELATIVA
TOTAL	5.065.091	-34.539	-0,68	621.346	13,98
SEXO:					
HOMBRES	2.475.564	-29.777	-1,19	322.565	14,98
MUJERES	2.589.527	-4.762	-0,18	298.781	13,04
MENORES DE 25 AÑOS:					
HOMBRES	291.836	-8.398	-2,80	9.824	3,48
MUJERES	261.572	-4.498	-1,69	18.693	7,70
TOTAL	553.408	-12.896	-2,28	28.517	5,43
MAYORES DE 25 AÑOS:					
HOMBRES	2.183.728	-21.379	-0,97	312.741	16,72
MUJERES	2.327.955	-264	-0,01	280.088	13,68
TOTAL	4.511.683	-21.643	-0,48	592.829	15,13
SECTOR:					
AGRICULTURA	269.501	-8.274	-2,98	24.576	10,03
INDUSTRIA	580.715	-3.406	-0,58	83.617	16,82
CONSTRUCCIÓN	822.149	-12.906	-1,55	63.098	8,31
SERVICIOS	2.922.817	-7.138	-0,24	413.021	16,46
SIN EMPLEO ANTERIOR	469.909	-2.815	-0,60	37.034	8,56

DEMANDANTES DE EMPLEO NO OCUPADOS (DENOS) POR COMUNIDADES AUTÓNOMAS

COMUNIDADES AUTÓNOMAS	TOTAL	VARIACIÓN			
		MENSUAL		ANUAL	
		ABSOLUTA	RELATIVA	ABSOLUTA	RELATIVA
ANDALUCÍA	1.218.760	-8.710	-0,71	141.837	13,17
ARAGÓN	113.894	-991	-0,86	18.623	19,55
ASTURIAS	108.694	-1.900	-1,72	23.549	27,66
ILLES BALEARS	84.586	-7.392	-8,04	7.002	9,03
CANARIAS	297.281	4.421	1,51	41.706	16,32
CANTABRIA	55.626	-284	-0,51	9.632	20,94
CASTILLA LA MANCHA	256.764	-2.858	-1,10	38.544	17,66
CASTILLA Y LEÓN	243.097	-2.027	-0,83	39.053	19,14
CATALUÑA	656.986	-4.962	-0,75	53.739	8,91
COM. VALENCIANA	593.401	-2.511	-0,42	58.859	11,01
EXTREMADURA	161.685	-311	-0,19	24.460	17,82
GALICIA	293.616	-954	-0,32	45.035	18,12
MADRID	551.317	-1.553	-0,28	68.657	14,22
MURCIA	152.638	-2.417	-1,56	19.339	14,51
NAVARRA	51.628	-1.320	-2,49	8.417	19,48
PAÍS VASCO	171.526	-1.150	-0,67	14.758	9,41
LA RIOJA	27.544	-810	-2,86	4.555	19,81
CEUTA	13.107	126	0,97	1.388	11,84
MELILLA	12.941	1.064	8,96	2.193	20,40
TOTAL	5.065.091	-34.539	-0,68	621.346	13,98

MAYO 2012

PARO REGISTRADO POR SEXO, EDAD Y SECTOR DE ACTIVIDAD ECONÓMICA

	TOTAL	VARIACIÓN			
		MENSUAL		ANUAL	
		ABSOLUTA	RELATIVA	ABSOLUTA	RELATIVA
TOTAL	4.714.122	-30.113	-0,63	524.463	12,52
SEXO:					
HOMBRES	2.337.116	-27.651	-1,17	272.535	13,20
MUJERES	2.377.006	-2.462	-0,10	251.928	11,86
MENORES DE 25 AÑOS:					
HOMBRES	261.654	-7.247	-2,70	15.399	6,25
MUJERES	228.675	-3.182	-1,37	23.993	11,72
TOTAL	490.329	-10.429	-2,08	39.392	8,74
MAYORES DE 25 AÑOS:					
HOMBRES	2.075.462	-20.404	-0,97	257.136	14,14
MUJERES	2.148.331	720	0,03	227.935	11,87
TOTAL	4.223.793	-19.684	-0,46	485.071	12,97
SECTOR:					
AGRICULTURA	160.200	-6.903	-4,13	24.097	17,70
INDUSTRIA	538.339	-3.321	-0,61	47.922	9,77
CONSTRUCCIÓN	796.569	-12.418	-1,54	57.576	7,79
SERVICIOS	2.805.203	-5.895	-0,21	357.396	14,60
SIN EMPLEO ANTERIOR	413.811	-1.576	-0,38	37.472	9,96

PARO REGISTRADO POR COMUNIDADES AUTÓNOMAS

COMUNIDADES AUTÓNOMAS	TOTAL	VARIACIÓN			
		MENSUAL		ANUAL	
		ABSOLUTA	RELATIVA	ABSOLUTA	RELATIVA
ANDALUCÍA	1.043.714	-5.859	-0,56	131.866	14,46
ARAGÓN	107.902	-960	-0,88	15.417	16,67
ASTURIAS	97.459	-1.777	-1,79	14.278	17,16
ILLES BALEARS	82.514	-7.293	-8,12	6.742	8,90
CANARIAS	293.228	4.476	1,55	38.887	15,29
CANTABRIA	52.953	-236	-0,44	7.758	17,17
CASTILLA LA MANCHA	248.583	-2.777	-1,10	36.150	17,02
CASTILLA Y LEÓN	229.353	-1.891	-0,82	34.314	17,59
CATALUÑA	630.932	-4.789	-0,75	35.590	5,98
COM. VALENCIANA	573.234	-2.433	-0,42	48.899	9,33
EXTREMADURA	138.689	217	0,16	21.365	18,21
GALICIA	276.608	-1.036	-0,37	36.594	15,25
MADRID	529.740	-1.577	-0,30	53.864	11,32
MURCIA	147.873	-2.288	-1,52	16.846	12,86
NAVARRA	49.549	-1.356	-2,66	6.777	15,84
PAÍS VASCO	160.908	-988	-0,61	12.561	8,47
LA RIOJA	26.249	-732	-2,71	3.594	15,86
CEUTA	12.342	99	0,81	1.023	9,04
MELILLA	12.292	1.087	9,70	1.938	18,72
TOTAL	4.714.122	-30.113	-0,63	524.463	12,52

MAYO 2012

PARO REGISTRADO. VARIACIÓN MENSUAL SEGÚN SECTOR DE ACTIVIDAD ECONÓMICA *

MAYO	TOTAL	AGRICULTURA	INDUSTRIA	CONSTRUCCIÓN	SERVICIOS	SIN EMPLEO ANTERIOR
1997	-60.673	-1.274	-8.724	-7.816	-31.828	-11.031
1998	-72.914	-2.208	-10.764	-11.836	-36.950	-11.155
1999	-67.433	-926	-8.182	-7.042	-42.534	-8.748
2000	-54.966	1.308	-8.845	-7.752	-32.839	-6.838
2001	-12.169	657	748	-1.762	-10.242	-1.569
2002	-57.147	-1.873	-6.608	-4.695	-41.709	-2.262
2003	-68.874	-2.339	-9.679	-8.587	-42.813	-5.455
2004	-71.704	-1.077	-8.379	-6.730	-46.040	-9.478
2005	-88.552	932	-8.075	-16.342	-68.681	3.614
2006	-71.148	-3.082	-9.319	-10.330	-42.627	-5.790
2007	-49.893	-581	-7.157	-3.998	-32.505	-5.652
2008	15.058	-80	2.553	15.491	-3.613	707
2008*	15.058	-202	2.618	15.812	-3.545	374
2009	-24.741	-2.452	-2.681	-15.905	-13.329	9.626
2010	-76.223	-1.528	-11.565	-20.573	-46.380	3.823
2011	-79.701	-5.059	-10.663	-20.922	-34.613	-8.444
2012	-30.113	-6.903	-3.321	-12.418	-5.895	-1.576

(*) Los datos anteriores a mayo 2005 (fecha de entrada en funcionamiento del SISPE) son reconstruidos.

Desde enero de 1997 hasta enero de 2001, la estimación está basada en datos agregados.

2008* Los datos se han calculado adaptándolos, mediante estimación, a los sectores de actividad CNAE-09

MAYO 2012

EVOLUCIÓN MENSUAL DEL PARO REGISTRADO

	AÑO 2011			AÑO 2012		
	TOTAL	% DE VARIACIÓN		TOTAL	% DE VARIACIÓN	
		MENSUAL	ANUAL		MENSUAL	ANUAL
ENERO	4.231.003	3,19	4,51	4.599.829	4,01	8,72
FEBRERO	4.299.263	1,61	4,08	4.712.098	2,44	9,60
MARZO	4.333.669	0,80	4,01	4.750.867	0,82	9,63
ABRIL	4.269.360	-1,48	3,06	4.744.235	-0,14	11,12
MAYO	4.189.659	-1,87	3,04	4.714.122	-0,63	12,52
JUNIO	4.121.801	-1,62	3,50			
JULIO	4.079.742	-1,02	4,38			
AGOSTO	4.130.927	1,25	4,06			
SEPTIEMBRE	4.226.744	2,32	5,20			
OCTUBRE	4.360.926	3,17	6,73			
NOVIEMBRE	4.420.462	1,37	7,55			
DICIEMBRE	4.422.359	0,04	7,86			

EVOLUCIÓN DEL PARO REGISTRADO (SERIES) *

MAYO	TOTAL	VARIACIONES			
		MENSUAL		ANUAL	
		ABSOLUTA	RELATIVA	ABSOLUTA	RELATIVA
1997	2.638.519	-60.673	-2,25	-174.661	-6,21
1998	2.369.889	-72.914	-2,98	-268.630	-10,18
1999	2.076.942	-67.433	-3,14	-292.947	-12,36
2000	1.929.028	-54.966	-2,77	-147.914	-7,12
2001	1.898.285	-12.169	-0,64	-30.744	-1,59
2002	2.002.924	-57.147	-2,77	104.639	5,51
2003	2.035.601	-68.874	-3,27	32.678	1,63
2004	2.090.702	-71.704	-3,32	55.100	2,71
2005	2.007.393	-88.552	-4,22	-83.309	-3,98
2006	2.004.528	-71.148	-3,43	-2.865	-0,14
2007	1.973.231	-49.893	-2,47	-31.297	-1,56
2008	2.353.575	15.058	0,64	380.344	19,28
2009	3.620.139	-24.741	-0,68	1.266.564	53,81
2010	4.066.202	-76.223	-1,84	446.063	12,32
2011	4.189.659	-79.701	-1,87	123.457	3,04
2012	4.714.122	-30.113	-0,63	524.463	12,52

(*) Los datos anteriores a mayo 2005 (fecha de entrada en funcionamiento del SISPE) son reconstruidos.

Desde enero de 1997 hasta enero de 2001, la estimación está basada en datos agregados.

MAYO 2012

PARO REGISTRADO SEGÚN SEXO Y EDAD. SERIES

AÑO 2008	TOTAL	HOMBRES	MUJERES	MENORES DE 25 AÑOS			RESTO EDADES		
				TOTAL	HOMBRES	MUJERES	TOTAL	HOMBRES	MUJERES
ENERO	2.261.925	935.597	1.326.328	262.507	134.062	128.445	1.999.418	801.535	1.197.883
FEBRERO	2.315.331	964.233	1.351.098	271.323	138.904	132.419	2.044.008	825.329	1.218.679
MARZO	2.300.975	968.485	1.332.490	270.261	140.441	129.820	2.030.714	828.044	1.202.670
ABRIL	2.338.517	996.715	1.341.802	277.113	146.095	131.018	2.061.404	850.620	1.210.784
MAYO	2.353.575	1.019.759	1.333.816	277.748	149.047	128.701	2.075.827	870.712	1.205.115
JUNIO	2.390.424	1.051.418	1.339.006	280.579	154.716	125.863	2.109.845	896.702	1.213.143
JULIO	2.426.916	1.086.102	1.340.814	277.978	155.705	122.273	2.148.938	930.397	1.218.541
AGOSTO	2.530.001	1.162.191	1.367.810	289.532	164.466	125.066	2.240.469	997.725	1.242.744
SEPTIEMBRE	2.625.368	1.218.732	1.406.636	319.643	182.190	137.453	2.305.725	1.036.542	1.269.183
OCTUBRE	2.818.026	1.335.865	1.482.161	358.755	204.397	154.358	2.459.271	1.131.468	1.327.803
NOVIEMBRE	2.989.269	1.447.780	1.541.489	385.192	222.161	163.031	2.604.077	1.225.619	1.378.458
DICIEMBRE	3.128.963	1.576.467	1.552.496	385.130	228.947	156.183	2.743.833	1.347.520	1.396.313
AÑO 2009									
ENERO	3.327.801	1.673.235	1.654.566	414.841	244.871	169.970	2.912.960	1.428.364	1.484.596
FEBRERO	3.481.859	1.755.969	1.725.890	442.503	259.578	182.925	3.039.356	1.496.391	1.542.965
MARZO	3.605.402	1.821.150	1.784.252	463.340	270.642	192.698	3.142.062	1.550.508	1.591.554
ABRIL	3.644.880	1.843.806	1.801.074	461.331	269.139	192.192	3.183.549	1.574.667	1.608.882
MAYO	3.620.139	1.821.607	1.798.532	447.425	260.543	186.882	3.172.714	1.561.064	1.611.650
JUNIO	3.564.889	1.783.180	1.781.709	421.403	246.764	174.639	3.143.486	1.536.416	1.607.070
JULIO	3.544.095	1.769.542	1.774.553	409.573	237.511	172.062	3.134.522	1.532.031	1.602.491
AGOSTO	3.629.080	1.817.405	1.811.675	413.798	237.506	176.292	3.215.282	1.579.899	1.635.383
SEPTIEMBRE	3.709.447	1.851.361	1.858.086	444.606	251.950	192.656	3.264.841	1.599.411	1.665.430
OCTUBRE	3.808.353	1.904.527	1.903.826	461.474	260.868	200.606	3.346.879	1.643.659	1.703.220
NOVIEMBRE	3.868.946	1.940.401	1.928.545	464.339	263.429	200.910	3.404.607	1.676.972	1.727.635
DICIEMBRE	3.923.603	2.012.536	1.911.067	446.769	257.982	188.787	3.476.834	1.754.554	1.722.280
AÑO 2010									
ENERO	4.048.493	2.060.207	1.988.286	456.386	261.648	194.738	3.592.107	1.798.559	1.793.548
FEBRERO	4.130.625	2.100.664	2.029.961	474.683	270.709	203.974	3.655.942	1.829.955	1.825.987
MARZO	4.166.613	2.113.565	2.053.048	483.040	273.811	209.229	3.683.573	1.839.754	1.843.819
ABRIL	4.142.425	2.088.045	2.054.380	476.794	268.881	207.913	3.665.631	1.819.164	1.846.467
MAYO	4.066.202	2.037.192	2.029.010	461.422	259.230	202.192	3.604.780	1.777.962	1.826.818
JUNIO	3.982.368	1.978.301	2.004.067	435.217	245.236	189.981	3.547.151	1.733.065	1.814.086
JULIO	3.908.578	1.935.278	1.973.300	419.241	234.122	185.119	3.489.337	1.701.156	1.788.181
AGOSTO	3.969.661	1.970.343	1.999.318	421.590	233.809	187.781	3.548.071	1.736.534	1.811.537
SEPTIEMBRE	4.017.763	1.984.933	2.032.830	446.624	245.385	201.239	3.571.139	1.739.548	1.831.591
OCTUBRE	4.085.976	2.016.471	2.069.505	459.245	251.282	207.963	3.626.731	1.765.189	1.861.542
NOVIEMBRE	4.110.294	2.027.565	2.082.729	461.409	253.012	208.397	3.648.885	1.774.553	1.874.332
DICIEMBRE	4.100.073	2.053.188	2.046.885	433.774	240.459	193.315	3.666.299	1.812.729	1.853.570
AÑO 2011									
ENERO	4.231.003	2.105.239	2.125.764	447.866	247.331	200.535	3.783.137	1.857.908	1.925.229
FEBRERO	4.299.263	2.134.612	2.164.651	470.421	258.868	211.553	3.828.842	1.875.744	1.953.098
MARZO	4.333.669	2.150.248	2.183.421	483.251	265.810	217.441	3.850.418	1.884.438	1.965.980
ABRIL	4.269.360	2.120.471	2.148.889	467.833	257.128	210.705	3.801.527	1.863.343	1.938.184
MAYO	4.189.659	2.064.581	2.125.078	450.937	246.255	204.682	3.738.722	1.818.326	1.920.396
JUNIO	4.121.801	2.023.077	2.098.724	426.628	234.351	192.277	3.695.173	1.788.726	1.906.447
JULIO	4.079.742	2.002.522	2.077.220	418.898	228.374	190.524	3.660.844	1.774.148	1.886.696
AGOSTO	4.130.927	2.029.601	2.101.326	417.510	225.021	192.489	3.713.417	1.804.580	1.908.837
SEPTIEMBRE	4.226.744	2.071.510	2.155.234	456.546	243.520	213.026	3.770.198	1.827.990	1.942.208
OCTUBRE	4.360.926	2.147.953	2.212.973	476.748	255.154	221.594	3.884.178	1.892.799	1.991.379
NOVIEMBRE	4.420.462	2.179.563	2.240.899	486.203	260.972	225.231	3.934.259	1.918.591	2.015.668
DICIEMBRE	4.422.359	2.209.738	2.212.621	460.561	248.928	211.633	3.961.798	1.960.810	2.000.988
AÑO 2012									
ENERO	4.599.829	2.288.393	2.311.436	476.957	256.919	220.038	4.122.872	2.031.474	2.091.398
FEBRERO	4.712.098	2.353.264	2.358.834	501.842	270.469	231.373	4.210.256	2.082.795	2.127.461
MARZO	4.750.867	2.371.782	2.379.085	508.879	273.898	234.981	4.241.988	2.097.884	2.144.104
ABRIL	4.744.235	2.364.767	2.379.468	500.758	268.901	231.857	4.243.477	2.095.866	2.147.611
MAYO	4.714.122	2.337.116	2.377.006	490.329	261.654	228.675	4.223.793	2.075.462	2.148.331
JUNIO									
JULIO									
AGOSTO									
SEPTIEMBRE									
OCTUBRE									
NOVIEMBRE									
DICIEMBRE									

MAYO 2012

VARIACIÓN ANUAL DEL PARO REGISTRADO SEGÚN SEXO Y EDAD. SERIES

AÑO 2008	TOTAL	HOMBRES	MUJERES	MENORES DE 25 AÑOS			RESTO EDADES		
				TOTAL	HOMBRES	MUJERES	TOTAL	HOMBRES	MUJERES
ENERO	8,62	15,61	4,17	3,40	11,64	-4,01	9,34	16,30	5,13
FEBRERO	11,57	21,41	5,47	6,26	17,23	-3,24	12,31	22,14	6,51
MARZO	11,73	23,98	4,24	7,20	20,79	-4,43	12,36	24,54	5,27
ABRIL	15,59	30,09	6,75	14,18	29,47	0,89	15,78	30,20	7,42
MAYO	19,28	37,09	8,49	21,70	39,41	6,10	18,96	36,71	8,76
JUNIO	21,60	41,57	9,47	21,87	41,11	4,37	21,56	41,65	10,03
JULIO	23,17	43,78	10,36	26,05	46,68	6,91	22,81	43,31	10,72
AGOSTO	24,74	45,31	11,34	27,93	48,33	8,33	24,33	44,83	11,65
SEPTIEMBRE	30,14	54,79	14,36	36,36	59,73	14,20	29,32	53,95	14,38
OCTUBRE	37,56	66,39	18,98	52,58	78,82	27,76	35,61	64,33	18,03
NOVIEMBRE	42,72	73,58	22,30	58,06	84,36	32,34	40,70	71,77	21,21
DICIEMBRE	46,93	78,10	24,76	60,22	84,80	34,07	45,24	77,01	23,80
AÑO 2009									
ENERO	47,12	78,84	24,75	58,03	82,66	32,33	45,69	78,20	23,93
FEBRERO	50,38	82,11	27,74	63,09	86,88	38,14	48,70	81,31	26,61
MARZO	56,69	88,04	33,90	71,44	92,71	48,43	54,73	87,25	32,34
ABRIL	55,86	84,99	34,23	66,48	84,22	46,69	54,44	85,12	32,88
MAYO	53,81	78,63	34,84	61,09	74,81	45,21	52,84	79,29	33,73
JUNIO	49,13	69,60	33,06	50,19	59,49	38,75	48,99	71,34	32,47
JULIO	46,03	62,93	32,35	47,34	52,54	40,72	45,86	64,66	31,51
AGOSTO	43,44	56,38	32,45	42,92	44,41	40,96	43,51	58,35	31,59
SEPTIEMBRE	41,29	51,91	32,09	39,09	38,29	40,16	41,60	54,30	31,22
OCTUBRE	35,14	42,57	28,45	28,63	27,63	29,96	36,09	45,27	28,27
NOVIEMBRE	29,43	34,03	25,11	20,55	18,58	23,23	30,74	36,83	25,33
DICIEMBRE	25,40	27,66	23,10	16,00	12,68	20,88	26,71	30,21	23,34
AÑO 2010									
ENERO	21,66	23,13	20,17	10,01	6,85	14,57	23,31	25,92	20,81
FEBRERO	18,63	19,63	17,62	7,27	4,29	11,51	20,29	22,29	18,34
MARZO	15,57	16,06	15,06	4,25	1,17	8,58	17,23	18,65	15,85
ABRIL	13,65	13,25	14,06	3,35	-0,10	8,18	15,14	15,53	14,77
MAYO	12,32	11,83	12,81	3,13	-0,50	8,19	13,62	13,89	13,35
JUNIO	11,71	10,94	12,48	3,28	-0,62	8,78	12,84	12,80	12,88
JULIO	10,28	9,37	11,20	2,36	-1,43	7,59	11,32	11,04	11,59
AGOSTO	9,38	8,42	10,36	1,88	-1,56	6,52	10,35	9,91	10,77
SEPTIEMBRE	8,31	7,21	9,40	0,45	-2,61	4,46	9,38	8,76	9,98
OCTUBRE	7,29	5,88	8,70	-0,48	-3,67	3,67	8,36	7,39	9,30
NOVIEMBRE	6,24	4,49	7,99	-0,63	-3,95	3,73	7,17	5,82	8,49
DICIEMBRE	4,50	2,02	7,11	-2,91	-6,79	2,40	5,45	3,32	7,62
AÑO 2011									
ENERO	4,51	2,19	6,91	-1,87	-5,47	2,98	5,32	3,30	7,34
FEBRERO	4,08	1,62	6,64	-0,90	-4,37	3,72	4,73	2,50	6,96
MARZO	4,01	1,74	6,35	0,04	-2,92	3,92	4,53	2,43	6,63
ABRIL	3,06	1,55	4,60	-1,88	-4,37	1,34	3,71	2,43	4,97
MAYO	3,04	1,34	4,73	-2,27	-5,01	1,23	3,72	2,27	5,12
JUNIO	3,50	2,26	4,72	-1,97	-4,44	1,21	4,17	3,21	5,09
JULIO	4,38	3,47	5,27	-0,08	-2,46	2,92	4,92	4,29	5,51
AGOSTO	4,06	3,01	5,10	-0,97	-3,76	2,51	4,66	3,92	5,37
SEPTIEMBRE	5,20	4,36	6,02	2,22	-0,76	5,86	5,57	5,08	6,04
OCTUBRE	6,73	6,52	6,93	3,81	1,54	6,55	7,10	7,23	6,97
NOVIEMBRE	7,55	7,50	7,59	5,37	3,15	8,08	7,82	8,12	7,54
DICIEMBRE	7,86	7,62	8,10	6,18	3,52	9,48	8,06	8,17	7,95
AÑO 2012									
ENERO	8,72	8,70	8,73	6,50	3,88	9,73	8,98	9,34	8,63
FEBRERO	9,60	10,24	8,97	6,68	4,48	9,37	9,96	11,04	8,93
MARZO	9,63	10,30	8,96	5,30	3,04	8,07	10,17	11,33	9,06
ABRIL	11,12	11,52	10,73	7,04	4,58	10,04	11,63	12,48	10,81
MAYO	12,52	13,20	11,86	8,74	6,25	11,72	12,97	14,14	11,87
JUNIO									
JULIO									
AGOSTO									
SEPTIEMBRE									
OCTUBRE									
NOVIEMBRE									
DICIEMBRE									

MAYO 2012

PARO REGISTRADO SEGÚN SECTOR DE ACTIVIDAD ECONÓMICA Y PORCENTAJE DE VARIACIÓN MENSUAL. SERIES

	TOTAL		AGRICULTURA		INDUSTRIA		CONSTRUCCIÓN		SERVICIOS		SIN EMP.ANTERIOR	
	ABSOLUTO	%	ABSOLUTO	%	ABSOLUTO	%	ABSOLUTO	%	ABSOLUTO	%	ABSOLUTO	%
AÑO 2008*												
ENERO	2.261.925	6,22	57.052	10,62	299.493	3,56	341.018	3,57	1.392.638	7,63	171.724	3,72
FEBRERO	2.315.331	2,36	65.477	14,77	301.014	0,51	354.623	3,99	1.416.640	1,72	177.576	3,41
MARZO	2.300.975	-0,62	57.067	-12,85	302.280	0,42	366.044	3,22	1.394.470	-1,56	181.114	1,99
ABRIL	2.338.517	1,63	58.478	2,47	307.073	1,59	383.491	4,77	1.412.096	1,26	177.379	-2,06
MAYO	2.353.575	0,64	58.276	-0,35	309.691	0,85	399.303	4,12	1.408.551	-0,25	177.754	0,21
JUNIO	2.390.424	1,57	61.316	5,22	311.834	0,69	421.169	5,48	1.413.274	0,34	182.831	2,86
JULIO	2.426.916	1,53	62.053	1,20	316.915	1,63	442.268	5,01	1.425.955	0,90	179.725	-1,70
AGOSTO	2.530.001	4,25	63.045	1,60	333.243	5,15	482.997	9,21	1.472.767	3,28	177.949	-0,99
SEPTIEMBRE	2.625.368	3,77	64.340	2,05	340.658	2,23	499.271	3,37	1.530.098	3,89	191.001	7,33
OCTUBRE	2.818.026	7,34	71.819	11,63	361.637	6,16	539.653	8,09	1.644.694	7,49	200.223	4,83
NOVIEMBRE	2.989.269	6,08	76.225	6,13	385.095	6,49	583.757	8,17	1.743.169	5,99	201.022	0,40
DICIEMBRE	3.128.963	4,67	76.011	-0,28	413.425	7,36	657.436	12,62	1.790.276	2,70	191.816	-4,58
AÑO 2009												
ENERO	3.327.801	6,35	80.703	-20,36	442.682	10,71	678.141	14,80	1.936.296	9,02	189.979	-27,20
FEBRERO	3.481.859	4,63	86.031	6,60	468.573	5,85	706.734	4,22	2.017.144	4,18	203.377	7,05
MARZO	3.605.402	3,55	93.715	8,93	488.895	4,34	723.347	2,35	2.075.035	2,87	224.410	10,34
ABRIL	3.644.880	1,09	95.372	1,77	497.672	1,80	728.526	0,72	2.086.939	0,57	236.371	5,33
MAYO	3.620.139	-0,68	92.920	-2,57	494.991	-0,54	712.621	-2,18	2.073.610	-0,64	245.997	4,07
JUNIO	3.564.889	-1,53	94.451	1,65	484.357	-2,15	696.254	-2,30	2.041.758	-1,54	248.069	0,84
JULIO	3.544.095	-0,58	95.101	0,69	477.446	-1,43	688.962	-1,05	2.027.873	-0,68	254.713	2,68
AGOSTO	3.629.080	2,40	95.018	-0,09	488.917	2,40	709.362	2,96	2.075.678	2,36	260.105	2,12
SEPTIEMBRE	3.709.447	2,21	95.378	0,38	488.280	-0,13	708.078	-0,18	2.140.158	3,11	277.553	6,71
OCTUBRE	3.808.353	2,67	107.277	12,48	494.085	1,19	716.880	1,24	2.202.605	2,92	287.506	3,59
NOVIEMBRE	3.868.946	1,59	110.067	2,60	497.325	0,66	726.788	1,38	2.240.863	1,74	293.903	2,22
DICIEMBRE	3.923.603	1,41	106.133	-3,57	508.802	2,31	781.724	7,56	2.241.065	0,01	285.879	-2,73
AÑO 2010												
ENERO	4.048.493	3,18	106.699	0,53	517.675	1,74	788.760	0,90	2.343.195	4,56	292.164	2,20
FEBRERO	4.130.625	2,03	113.570	6,44	522.791	0,99	798.675	15,28	2.388.615	1,94	306.974	5,07
MARZO	4.166.613	0,87	120.679	6,26	525.886	0,59	797.572	11,37	2.398.741	0,42	323.735	5,46
ABRIL	4.142.425	-0,58	124.699	3,33	519.840	-1,15	782.037	7,36	2.385.001	-0,57	330.848	2,20
MAYO	4.066.202	-1,84	123.171	-1,23	508.275	-2,22	761.464	4,21	2.338.621	-1,94	334.671	1,16
JUNIO	3.982.368	-2,06	123.345	0,14	492.873	-3,03	740.211	3,62	2.290.353	-2,06	335.586	0,27
JULIO	3.908.578	-1,85	122.278	-0,87	479.856	-2,64	723.689	3,71	2.245.857	-1,94	336.898	0,39
AGOSTO	3.969.661	1,56	120.950	-1,09	489.046	1,92	737.295	6,68	2.283.950	1,70	338.420	0,45
SEPTIEMBRE	4.017.763	1,21	117.398	-2,94	484.747	-0,88	727.557	2,47	2.337.535	2,35	350.526	3,58
OCTUBRE	4.085.976	1,70	131.259	11,81	487.185	0,50	724.860	2,31	2.386.591	2,10	356.081	1,58
NOVIEMBRE	4.110.294	0,60	133.696	1,86	485.441	-0,36	724.091	0,99	2.402.348	0,66	364.718	2,43
DICIEMBRE	4.100.073	-0,25	126.829	-5,14	491.638	1,28	753.067	3,63	2.371.939	-1,27	356.600	-2,23
AÑO 2011												
ENERO	4.231.003	3,19	129.119	1,81	499.904	1,68	758.342	0,70	2.477.019	4,43	366.619	2,81
FEBRERO	4.299.263	1,61	137.733	6,67	503.463	0,71	760.892	-3,67	2.516.588	1,60	380.587	3,81
MARZO	4.333.669	0,80	143.431	4,14	505.173	0,34	762.528	-4,75	2.531.424	0,59	391.113	2,77
ABRIL	4.269.360	-1,48	141.162	-1,58	501.080	-0,81	759.915	-4,94	2.482.420	-1,94	384.783	-1,62
MAYO	4.189.659	-1,87	136.103	-3,58	490.417	-2,13	738.993	-5,66	2.447.807	-1,39	376.339	-2,19
JUNIO	4.121.801	-1,62	140.228	3,03	479.525	-2,22	727.844	-4,55	2.407.407	-1,65	366.797	-2,54
JULIO	4.079.742	-1,02	141.209	0,70	471.278	-1,72	722.230	-2,47	2.378.475	-1,20	366.550	-0,07
AGOSTO	4.130.927	1,25	138.742	-1,75	480.699	2,00	732.622	1,24	2.416.182	1,59	362.682	-1,06
SEPTIEMBRE	4.226.744	2,32	137.392	-0,97	484.475	0,79	732.437	-0,66	2.490.772	3,09	381.668	5,23
OCTUBRE	4.360.926	3,17	154.168	12,21	497.047	2,59	746.381	2,57	2.576.206	3,43	387.124	1,43
NOVIEMBRE	4.420.462	1,37	151.597	-1,67	500.436	0,68	752.150	3,66	2.624.994	1,89	391.285	1,07
DICIEMBRE	4.422.359	0,04	145.961	-3,72	509.470	1,81	775.928	6,89	2.612.529	-0,47	378.471	-3,27
AÑO 2012												
ENERO	4.599.829	4,01	152.243	4,30	524.575	2,96	792.275	2,11	2.745.110	5,07	385.626	1,89
FEBRERO	4.712.098	2,44	163.462	7,37	534.844	1,96	807.931	6,26	2.804.340	2,16	401.521	4,12
MARZO	4.750.867	0,82	168.344	2,99	539.832	0,93	810.375	6,12	2.819.402	0,54	412.914	2,84
ABRIL	4.744.235	-0,14	167.103	-0,74	541.660	0,34	808.987	5,73	2.811.098	-0,29	415.387	0,60
MAYO	4.714.122	-0,63	160.200	-4,13	538.339	-0,61	796.569	4,53	2.805.203	-0,21	413.811	-0,38
JUNIO												
JULIO												
AGOSTO												
SEPTIEMBRE												
OCTUBRE												
NOVIEMBRE												
DICIEMBRE												

(*) Los datos se han calculado adaptándolos, mediante estimación, a los sectores de actividad CNAE-09

MAYO 2012

PARO REGISTRADO. VARIACIÓN INTERANUAL SEGÚN SECTOR DE ACTIVIDAD ECONÓMICA. SERIES

	TOTAL		AGRICULTURA		INDUSTRIA		CONSTRUCCIÓN		SERVICIOS		SIN EMP.ANTERIOR	
	ABSOLUTA	%	ABSOLUTA	%	ABSOLUTA	%	ABSOLUTA	%	ABSOLUTA	%	ABSOLUTA	%
AÑO 2008*												
ENERO	179.417	8,62	11.124	24,22	6.685	2,28	66.330	24,15	101.566	7,87	-6.288	-3,53
FEBRERO	240.056	11,57	19.174	41,41	11.187	3,86	86.125	32,08	127.973	9,93	-4.403	-2,42
MARZO	241.524	11,73	9.736	20,57	13.744	4,76	102.343	38,81	120.183	9,43	-4.482	-2,42
ABRIL	315.393	15,59	11.619	24,80	20.996	7,34	122.120	46,72	168.769	13,57	-8.111	-4,37
MAYO	380.344	19,28	11.594	24,84	30.987	11,12	142.993	55,79	197.956	16,35	-3.187	-1,76
JUNIO	424.555	21,60	13.300	27,70	37.810	13,80	162.364	62,74	213.128	17,76	-2.048	-1,11
JULIO	456.578	23,17	13.571	27,99	42.314	15,41	171.468	63,32	226.838	18,92	2.388	1,35
AGOSTO	501.705	24,74	14.122	28,87	47.460	16,61	188.873	64,22	244.825	19,94	6.425	3,75
SEPTIEMBRE	608.005	30,14	15.511	31,77	62.003	22,25	217.371	77,11	299.466	24,33	13.654	7,70
OCTUBRE	769.449	37,56	21.637	43,12	82.207	29,42	255.595	89,98	381.575	30,21	28.435	16,55
NOVIEMBRE	894.796	42,72	23.969	45,87	104.485	37,23	287.540	97,07	449.963	34,79	28.839	16,75
DICIEMBRE	999.416	46,93	24.436	47,38	124.220	42,95	328.169	99,67	496.344	38,36	26.247	15,85
AÑO 2009												
ENERO	1.065.876	47,12	23.651	41,46	143.189	47,81	337.123	98,86	543.658	39,04	18.255	10,63
FEBRERO	1.166.528	50,38	20.554	31,39	167.559	55,66	352.111	99,29	600.504	42,39	25.801	14,53
MARZO	1.304.427	56,69	36.648	64,22	186.615	61,74	357.303	97,61	680.565	48,80	43.296	23,91
ABRIL	1.306.363	55,86	36.894	63,09	190.599	62,07	345.035	89,97	674.843	47,79	58.992	33,26
MAYO	1.266.564	53,81	34.644	59,45	185.300	59,83	313.318	78,47	665.059	47,22	68.243	38,39
JUNIO	1.174.465	49,13	33.135	54,04	172.523	55,33	275.085	65,31	628.484	44,47	65.238	35,68
JULIO	1.117.179	46,03	33.048	53,26	160.531	50,65	246.694	55,78	601.918	42,21	74.988	41,72
AGOSTO	1.099.079	43,44	31.973	50,71	155.674	46,71	226.365	46,87	602.911	40,94	82.156	46,17
SEPTIEMBRE	1.084.079	41,29	31.038	48,24	147.622	43,33	208.807	41,82	610.060	39,87	86.552	45,31
OCTUBRE	990.327	35,14	35.458	49,37	132.448	36,62	177.227	32,84	557.911	33,92	87.283	43,59
NOVIEMBRE	879.677	29,43	33.842	44,40	112.230	29,14	143.031	24,50	497.694	28,55	92.881	46,20
DICIEMBRE	794.640	25,40	30.122	39,63	95.377	23,07	124.288	18,91	450.789	25,18	94.063	49,04
AÑO 2010												
ENERO	720.692	21,66	25.996	32,21	74.993	16,94	110.619	16,31	406.899	21,01	102.185	53,79
FEBRERO	648.766	18,63	27.539	32,01	54.218	11,57	91.941	13,01	371.471	18,42	103.597	50,94
MARZO	561.211	15,57	26.964	28,77	36.991	7,57	74.225	10,26	323.706	15,60	99.325	44,26
ABRIL	497.545	13,65	29.327	30,75	22.168	4,45	53.511	7,35	298.062	14,28	94.477	39,97
MAYO	446.063	12,32	30.251	32,56	13.284	2,68	48.843	6,85	265.011	12,78	88.674	36,05
JUNIO	417.479	11,71	28.894	30,59	8.516	1,76	43.957	6,31	248.595	12,18	87.517	35,28
JULIO	364.483	10,28	27.177	28,58	2.410	0,50	34.727	5,04	217.984	10,75	82.185	32,27
AGOSTO	340.581	9,38	25.932	27,29	129	0,03	27.933	3,94	208.272	10,03	78.315	30,11
SEPTIEMBRE	308.316	8,31	22.020	23,09	-3.533	-0,72	19.479	2,75	197.377	9,22	72.973	26,29
OCTUBRE	277.623	7,29	23.982	22,36	-6.900	-1,40	7.980	1,11	183.986	8,35	68.575	23,85
NOVIEMBRE	241.348	6,24	23.629	21,47	-11.884	-2,39	-2.697	-0,37	161.485	7,21	70.815	24,09
DICIEMBRE	176.470	4,50	20.696	19,50	-17.164	-3,37	-28.657	-3,67	130.874	5,84	70.721	24,74
AÑO 2011												
ENERO	182.510	4,51	22.420	21,01	-17.771	-3,43	-30.418	-3,86	133.824	5,71	74.455	25,48
FEBRERO	168.638	4,08	24.163	21,28	-19.328	-3,70	-37.783	-4,73	127.973	5,36	73.613	23,98
MARZO	167.056	4,01	22.752	18,85	-20.713	-3,94	-35.044	-4,39	132.683	5,53	67.378	20,81
ABRIL	126.935	3,06	16.463	13,20	-18.760	-3,61	-22.122	-2,83	97.419	4,08	53.935	16,30
MAYO	123.457	3,04	12.932	10,50	-17.858	-3,51	-22.471	-2,95	109.186	4,67	41.668	12,45
JUNIO	139.433	3,50	16.883	13,69	-13.348	-2,71	-12.367	-1,67	117.054	5,11	31.211	9,30
JULIO	171.164	4,38	18.931	15,48	-8.578	-1,79	-1.459	-0,20	132.618	5,91	29.652	8,80
AGOSTO	161.266	4,06	17.792	14,71	-8.347	-1,71	-4.673	-0,63	132.232	5,79	24.262	7,17
SEPTIEMBRE	208.981	5,20	19.994	17,03	-272	-0,06	4.880	0,67	153.237	6,56	31.142	8,88
OCTUBRE	274.950	6,73	22.909	17,45	9.862	2,02	21.521	2,97	189.615	7,95	31.043	8,72
NOVIEMBRE	310.168	7,55	17.901	13,39	14.995	3,09	28.059	3,88	222.646	9,27	26.567	7,28
DICIEMBRE	322.286	7,86	19.132	15,08	17.832	3,63	22.861	3,04	240.590	10,14	21.871	6,13
AÑO 2012												
ENERO	368.826	8,72	23.124	17,91	24.671	4,94	33.933	4,47	268.091	10,82	19.007	5,18
FEBRERO	412.835	9,60	25.729	18,68	31.381	6,23	47.039	6,18	287.752	11,43	20.934	5,50
MARZO	417.198	9,63	24.913	17,37	34.659	6,86	47.847	6,27	287.978	11,38	21.801	5,57
ABRIL	474.875	11,12	25.941	18,38	40.580	8,10	49.072	6,46	328.678	13,24	30.604	7,95
MAYO	524.463	12,52	24.097	17,70	47.922	9,77	57.576	7,79	357.396	14,60	37.472	9,96
JUNIO												
JULIO												
AGOSTO												
SEPTIEMBRE												
OCTUBRE												
NOVIEMBRE												
DICIEMBRE												

(*) Los datos se han calculado adaptándolos, mediante estimación, a los sectores de actividad CNAE-09

EVOLUCIÓN DEL PARO REGISTRADO POR SECTORES

2008 - 2012

AGRICULTURA

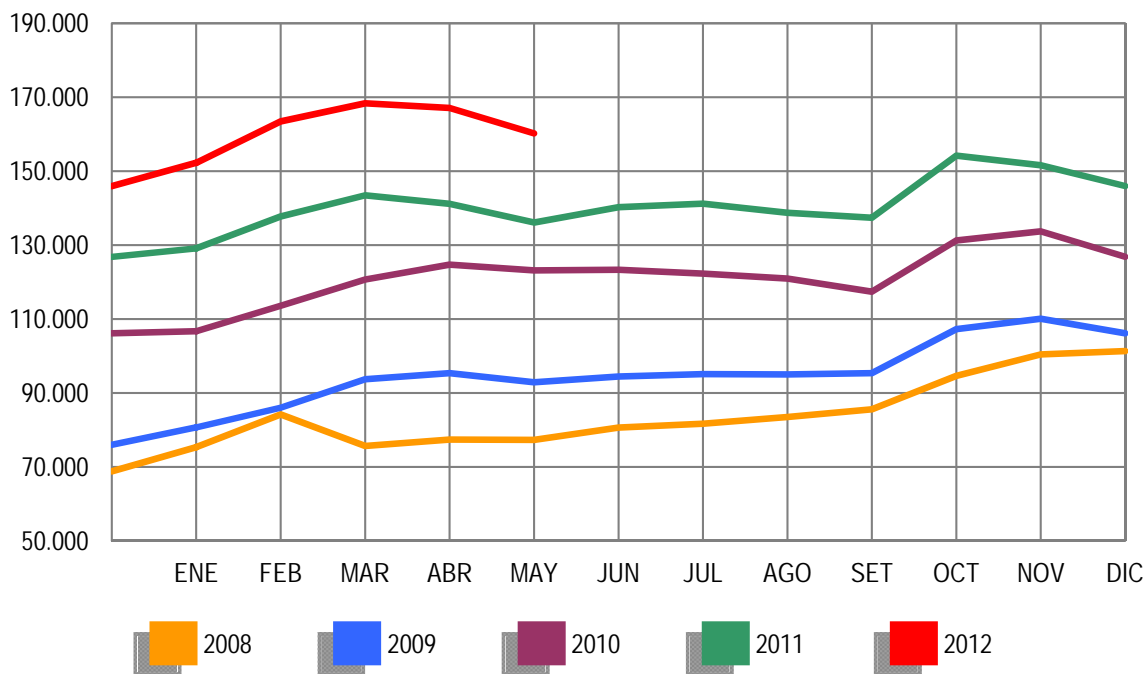


Gráfico 2009 adecuado a CNAE 2009

EVOLUCIÓN DEL PARO REGISTRADO POR SECTORES

2008 - 2012

INDUSTRIA

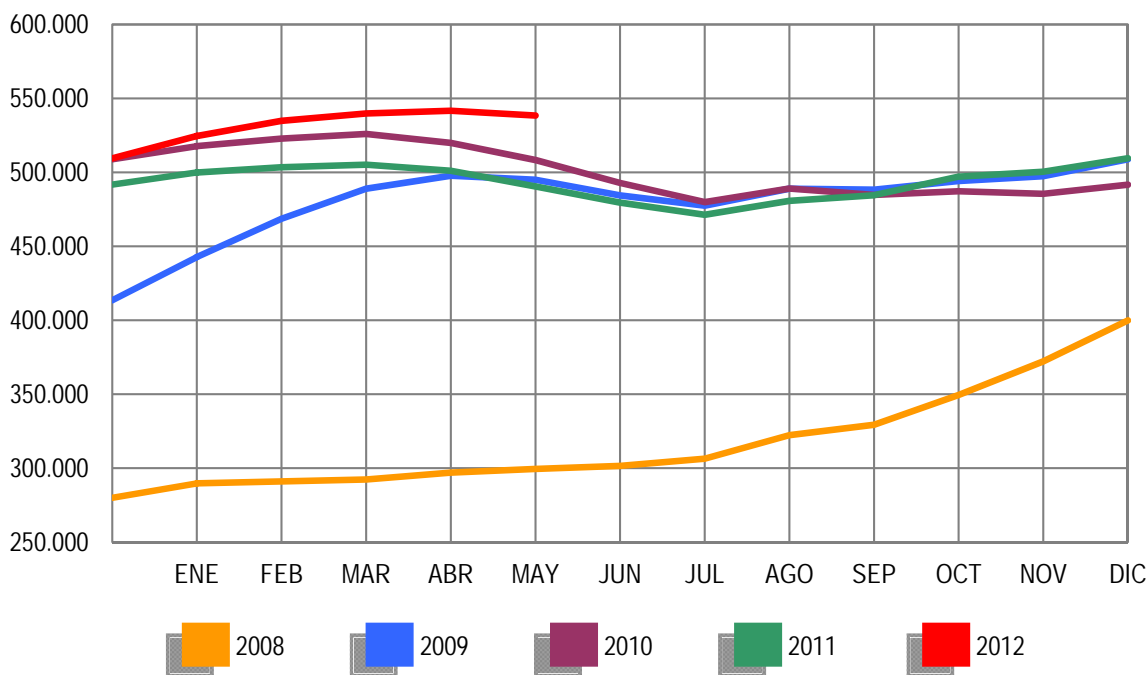


Gráfico 2009 adecuado a CNAE 2009

EVOLUCIÓN DEL PARO REGISTRADO POR SECTORES

2008 - 2012

CONSTRUCCIÓN

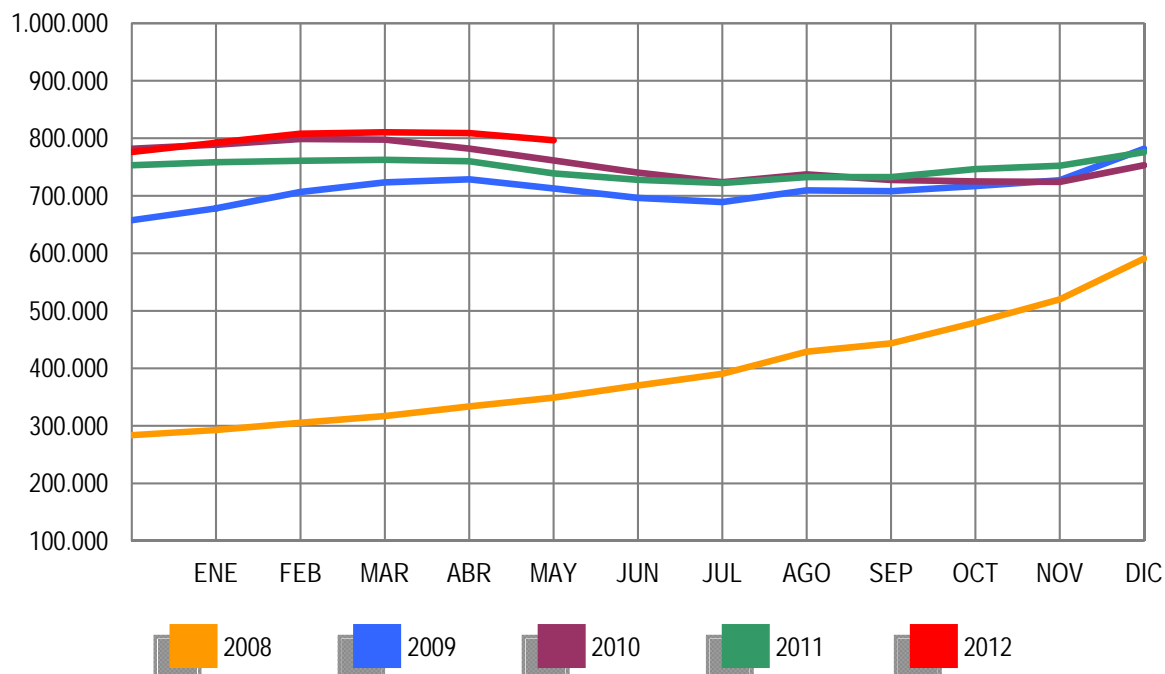


Gráfico 2009 adecuado a CNAE 2009

EVOLUCIÓN DEL PARO REGISTRADO POR SECTORES

2008 - 2012

SERVICIOS

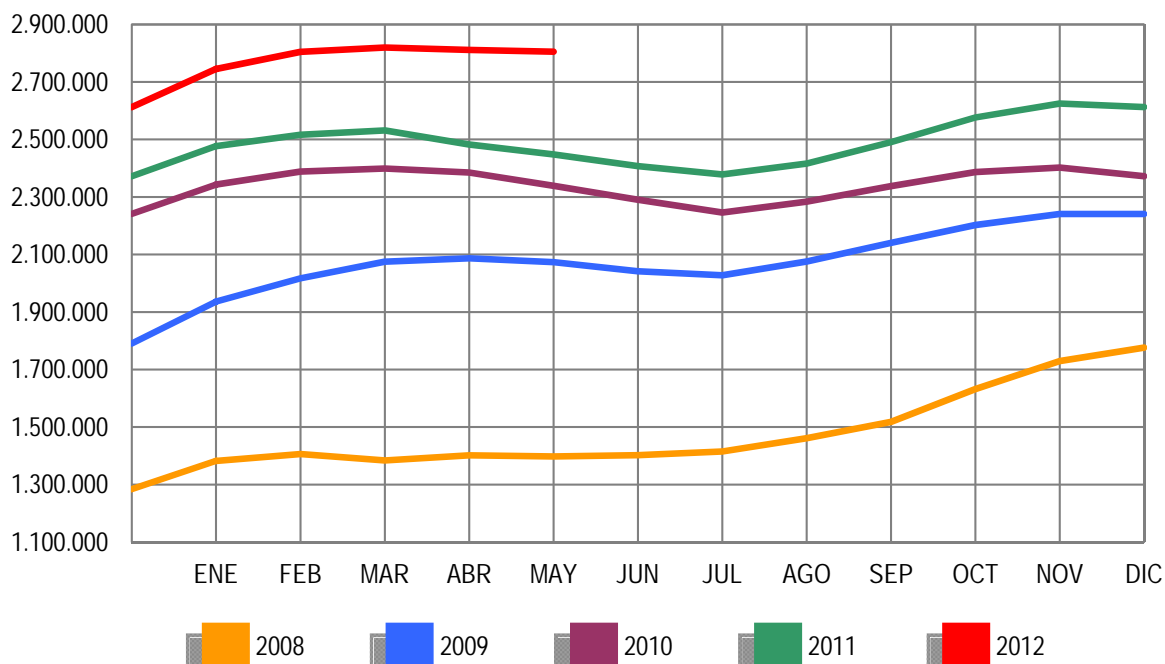


Gráfico 2009 adecuado a CNAE 2009

EVOLUCIÓN DEL PARO REGISTRADO POR SECTORES

2008 - 2012

COLECTIVO SIN EMPLEO ANTERIOR

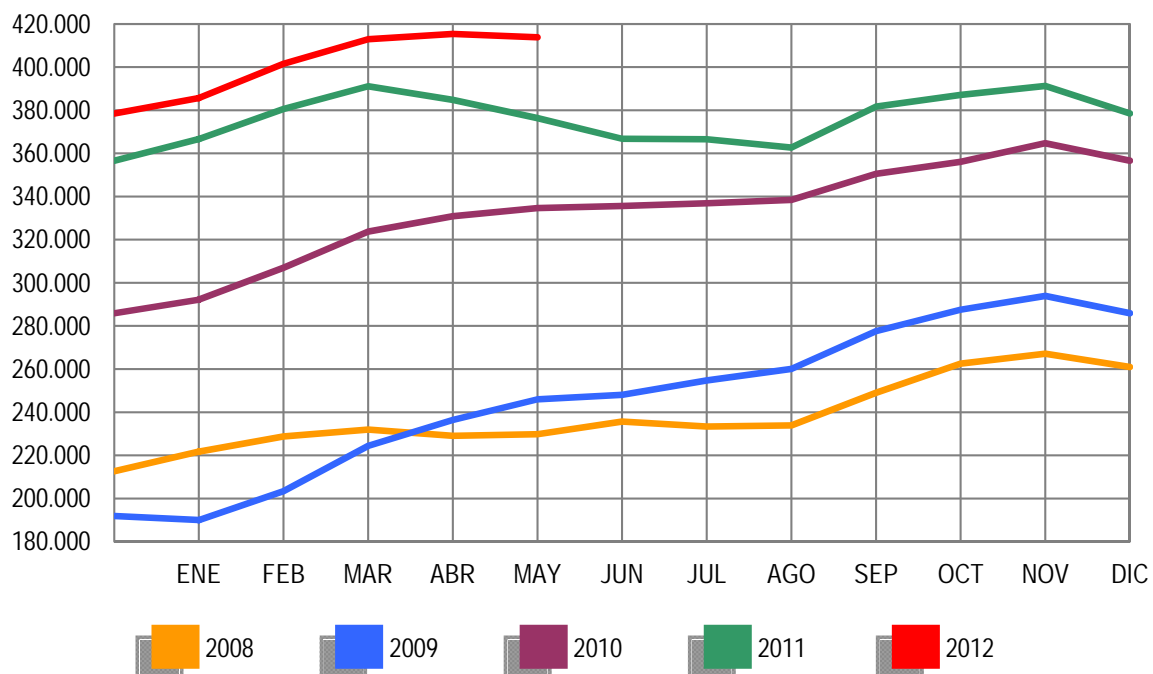


Gráfico 2009 adecuado a CNAE 2009

MAYO 2012

PARO REGISTRADO (EXTRANJEROS) POR SEXO, EDAD Y SECTOR DE ACTIVIDAD ECONÓMICA

	TOTAL	VARIACIÓN				ZONA ORIGEN	
		MENSUAL		ANUAL		PAIS COMUNITARIO	PAIS EXTRACOMUNIT.
		ABSOLUTA	RELATIVA	ABSOLUTA	RELATIVA		
TOTAL	626.397	-18.667	-2,89	12.850	2,09	192.758	433.639
SEXO:							
HOMBRES	356.163	-13.287	-3,60	-2.089	-0,58	104.181	251.982
MUJERES	270.234	-5.380	-1,95	14.939	5,85	88.577	181.657
MENORES DE 25 AÑOS:							
HOMBRES	25.789	-1.385	-5,10	-1.550	-5,67	7.030	18.759
MUJERES	24.232	-821	-3,28	-936	-3,72	7.291	16.941
TOTAL	50.021	-2.206	-4,22	-2.486	-4,73	14.321	35.700
MAYORES DE 25 AÑOS:							
HOMBRES	330.374	-11.902	-3,48	-539	-0,16	97.151	233.223
MUJERES	246.002	-4.559	-1,82	15.875	6,90	81.286	164.716
TOTAL	576.376	-16.461	-2,78	15.336	2,73	178.437	397.939
SECTOR:							
AGRICULTURA	43.983	-4.499	-9,28	3.328	8,19	13.488	30.495
INDUSTRIA	44.948	-1.207	-2,62	315	0,71	16.077	28.871
CONSTRUCCIÓN	134.111	-4.039	-2,92	-11.705	-8,03	39.727	94.384
SERVICIOS	325.263	-8.442	-2,53	16.490	5,34	103.375	221.888
SIN EMPLEO ANTERIOR	78.092	-480	-0,61	4.422	6,00	20.091	58.001

PARO REGISTRADO (EXTRANJEROS) POR COMUNIDADES AUTÓNOMAS

COMUNIDADES AUTÓNOMAS	TOTAL	VARIACIÓN				ZONA ORIGEN	
		MENSUAL		ANUAL		PAIS COMUNITARIO	PAIS EXTRACOMUNIT.
		ABSOLUTA	RELATIVA	ABSOLUTA	RELATIVA		
ANDALUCÍA	75.391	-1.824	-2,36	972	1,31	25.435	49.956
ARAGÓN	23.882	-1.944	-7,53	538	2,30	9.616	14.266
ASTURIAS	6.911	-162	-2,29	551	8,66	2.446	4.465
ILLES BALEARS	18.299	-2.519	-12,10	-799	-4,18	5.556	12.743
CANARIAS	26.168	486	1,89	496	1,93	8.870	17.298
CANTABRIA	5.376	-209	-3,74	194	3,74	1.474	3.902
CASTILLA LA MANCHA	32.759	-1.352	-3,96	350	1,08	14.881	17.878
CASTILLA Y LEÓN	25.117	-1.245	-4,72	1.040	4,32	11.561	13.556
CATALUÑA	137.335	-3.606	-2,56	1.064	0,78	24.693	112.642
COM. VALENCIANA	87.487	-1.396	-1,57	-183	-0,21	34.303	53.184
EXTREMADURA	4.655	-134	-2,80	434	10,28	2.017	2.638
GALICIA	14.731	-194	-1,30	1.240	9,19	5.861	8.870
MADRID	103.456	-2.415	-2,28	2.525	2,50	32.160	71.296
MURCIA	22.412	-1.179	-5,00	3	0,01	3.975	18.437
NAVARRA	9.673	-564	-5,51	552	6,05	2.970	6.703
PAÍS VASCO	22.561	-111	-0,49	2.842	14,41	4.921	17.640
LA RIOJA	6.321	-491	-7,21	325	5,42	1.946	4.375
CEUTA	1.407	16	1,15	241	20,67	26	1.381
MELILLA	2.456	176	7,72	465	23,36	47	2.409
TOTAL	626.397	-18.667	-2,89	12.850	2,09	192.758	433.639

MAYO 2012

PARO REGISTRADO (EXTRANJEROS) SEGÚN SEXO Y EDAD. SERIES

AÑO 2008	TOTAL	HOMBRES	MUJERES	MENORES DE 25 AÑOS			RESTO EDADES		
				TOTAL	HOMBRES	MUJERES	TOTAL	HOMBRES	MUJERES
ENERO	240.707	137.001	103.706	23.947	13.246	10.701	216.760	123.755	93.005
FEBRERO	258.365	146.456	111.909	25.758	14.220	11.538	232.607	132.236	100.371
MARZO	240.111	139.807	100.304	23.834	13.435	10.399	216.277	126.372	89.905
ABRIL	246.066	145.705	100.361	24.494	14.183	10.311	221.572	131.522	90.050
MAYO	248.827	150.236	98.591	24.370	14.495	9.875	224.457	135.741	88.716
JUNIO	258.800	160.568	98.232	25.265	15.353	9.912	233.535	145.215	88.320
JULIO	266.458	169.882	96.576	25.335	15.825	9.510	241.123	154.057	87.066
AGOSTO	280.298	183.209	97.089	25.970	16.466	9.504	254.328	166.743	87.585
SEPTIEMBRE	298.870	192.733	106.137	28.864	17.938	10.926	270.006	174.795	95.211
OCTUBRE	337.493	216.706	120.787	33.225	20.510	12.715	304.268	196.196	108.072
NOVIEMBRE	379.640	244.174	135.466	37.408	23.109	14.299	342.232	221.065	121.167
DICIEMBRE	410.960	271.521	139.439	38.578	24.364	14.214	372.382	247.157	125.225
AÑO 2009									
ENERO	449.505	292.284	157.221	43.687	26.829	16.858	405.818	265.455	140.363
FEBRERO	473.091	305.326	167.765	45.919	27.713	18.206	427.172	277.613	149.559
MARZO	496.778	319.091	177.687	48.977	29.276	19.701	447.801	289.815	157.986
ABRIL	500.017	322.286	177.731	47.523	28.539	18.984	452.494	293.747	158.747
MAYO	492.491	316.070	176.421	45.422	27.155	18.267	447.069	288.915	158.154
JUNIO	485.043	311.209	173.834	43.332	25.925	17.407	441.711	285.284	156.427
JULIO	482.108	310.989	171.119	41.812	25.001	16.811	440.296	285.988	154.308
AGOSTO	488.570	315.972	172.598	41.288	24.622	16.666	447.282	291.350	155.932
SEPTIEMBRE	501.318	318.652	182.666	43.444	25.209	18.235	457.874	293.443	164.431
OCTUBRE	529.227	332.400	196.827	46.655	26.819	19.836	482.572	305.581	176.991
NOVIEMBRE	551.306	343.847	207.459	49.330	28.193	21.137	501.976	315.654	186.322
DICIEMBRE	566.517	359.074	207.443	48.750	28.301	20.449	517.767	330.773	186.994
AÑO 2010									
ENERO	584.453	367.527	216.926	50.500	28.907	21.593	533.953	338.620	195.333
FEBRERO	603.719	376.953	226.766	54.251	30.849	23.402	549.468	346.104	203.364
MARZO	616.320	383.240	233.080	56.876	32.037	24.839	559.444	351.203	208.241
ABRIL	612.919	379.320	233.599	56.102	31.406	24.696	556.817	347.914	208.903
MAYO	596.886	367.640	229.246	53.651	29.934	23.717	543.235	337.706	205.529
JUNIO	583.927	359.129	224.798	51.293	28.568	22.725	532.634	330.561	202.073
JULIO	569.615	351.569	218.046	48.774	27.202	21.572	520.841	324.367	196.474
AGOSTO	568.859	352.030	216.829	47.119	26.300	20.819	521.740	325.730	196.010
SEPTIEMBRE	573.210	348.120	225.090	48.532	26.449	22.083	524.678	321.671	203.007
OCTUBRE	593.066	355.646	237.420	50.897	27.365	23.532	542.169	328.281	213.888
NOVIEMBRE	606.326	358.728	247.598	52.578	27.908	24.670	553.748	330.820	222.928
DICIEMBRE	605.838	361.084	244.754	49.980	26.517	23.463	555.858	334.567	221.291
AÑO 2011									
ENERO	619.276	366.423	252.853	51.185	27.042	24.143	568.091	339.381	228.710
FEBRERO	631.366	372.539	258.827	53.549	28.308	25.241	577.817	344.231	233.586
MARZO	642.893	377.877	265.016	56.533	29.915	26.618	586.360	347.962	238.398
ABRIL	631.177	371.566	259.611	55.095	29.107	25.988	576.082	342.459	233.623
MAYO	613.547	358.252	255.295	52.507	27.339	25.168	561.040	330.913	230.127
JUNIO	602.794	352.062	250.732	50.608	26.450	24.158	552.186	325.612	226.574
JULIO	593.149	348.347	244.802	48.769	25.728	23.041	544.380	322.619	221.761
AGOSTO	584.605	344.057	240.548	46.293	24.317	21.976	538.312	319.740	218.572
SEPTIEMBRE	591.114	342.492	248.622	48.437	25.206	23.231	542.677	317.286	225.391
OCTUBRE	615.765	355.520	260.245	51.091	26.623	24.468	564.674	328.897	235.777
NOVIEMBRE	625.429	356.800	268.629	52.489	27.113	25.376	572.940	329.687	243.253
DICIEMBRE	625.903	359.777	266.126	50.208	25.932	24.276	575.695	333.845	241.850
AÑO 2012									
ENERO	641.028	366.887	274.141	51.241	26.396	24.845	589.787	340.491	249.296
FEBRERO	655.587	376.642	278.945	53.204	27.704	25.500	602.383	348.938	253.445
MARZO	655.249	376.044	279.205	53.673	28.022	25.651	601.576	348.022	253.554
ABRIL	645.064	369.450	275.614	52.227	27.174	25.053	592.837	342.276	250.561
MAYO	626.397	356.163	270.234	50.021	25.789	24.232	576.376	330.374	246.002
JUNIO									
JULIO									
AGOSTO									
SEPTIEMBRE									
OCTUBRE									
NOVIEMBRE									
DICIEMBRE									

MAYO 2012

PARO REGISTRADO (EXTRANJEROS) SEGÚN SECTOR DE ACTIVIDAD ECONÓMICA Y PORCENTAJE DE VARIACIÓN MENSUAL. SERIES

	TOTAL		AGRICULTURA		INDUSTRIA		CONSTRUCCIÓN		SERVICIOS		SIN EMP.ANTERIOR	
	ABSOLUTO	%	ABSOLUTO	%	ABSOLUTO	%	ABSOLUTO	%	ABSOLUTO	%	ABSOLUTO	%
AÑO 2008*												
ENERO	240.707	13,56	10.463	37,60	18.565	14,27	64.389	6,28	133.702	15,65	13.588	13,93
FEBRERO	258.365	7,34	14.499	38,58	19.260	3,74	67.195	4,36	140.632	5,18	16.779	23,48
MARZO	240.111	-7,07	8.949	-38,28	18.330	-4,83	67.466	0,40	127.720	-9,18	17.646	5,17
ABRIL	246.066	2,48	9.312	4,05	18.949	3,38	71.257	5,62	127.833	0,09	18.715	6,06
MAYO	248.827	1,12	9.325	0,14	19.483	2,82	74.585	4,67	125.546	-1,79	19.888	6,27
JUNIO	258.800	4,01	10.807	15,89	20.132	3,33	81.414	9,16	125.204	-0,27	21.243	6,81
JULIO	266.458	2,96	11.420	5,68	20.864	3,64	87.841	7,89	125.022	-0,15	21.311	0,32
AGOSTO	280.298	5,19	11.495	0,65	22.281	6,79	96.118	9,42	128.691	2,93	21.714	1,89
SEPTIEMBRE	298.870	6,63	11.515	0,18	23.422	5,12	99.323	3,33	140.372	9,08	24.238	11,63
OCTUBRE	337.493	12,92	13.440	16,71	26.511	13,19	108.090	8,83	162.806	15,98	26.647	9,94
NOVIEMBRE	379.640	12,49	15.125	12,54	30.700	15,80	120.891	11,84	188.117	15,55	24.806	-6,91
DICIEMBRE	410.960	8,25	15.424	1,98	34.878	13,61	139.469	15,37	199.239	5,91	21.950	-11,52
AÑO 2009												
ENERO	449.505	9,38	17.726	-6,14	40.447	26,08	145.238	16,31	223.688	12,28	22.406	-37,60
FEBRERO	473.091	5,25	19.223	8,45	43.306	7,07	149.550	2,97	234.210	4,70	26.802	19,62
MARZO	496.778	5,01	21.255	10,57	45.527	5,13	152.520	1,99	243.747	4,07	33.729	25,85
ABRIL	500.017	0,65	21.918	3,12	46.120	1,30	153.612	0,72	243.224	-0,21	35.143	4,19
MAYO	492.491	-1,51	20.992	-4,22	45.401	-1,56	149.904	-2,41	239.302	-1,61	36.892	4,98
JUNIO	485.043	-1,51	23.271	10,86	44.510	-1,96	146.509	-2,26	233.337	-2,49	37.416	1,42
JULIO	482.108	-0,61	24.445	5,04	43.547	-2,16	146.307	-0,14	230.182	-1,35	37.627	0,56
AGOSTO	488.570	1,34	24.170	-1,12	43.920	0,86	148.946	1,80	233.412	1,40	38.122	1,32
SEPTIEMBRE	501.318	2,61	23.458	-2,95	43.476	-1,01	147.668	-0,86	246.387	5,56	40.329	5,79
OCTUBRE	529.227	5,57	28.559	21,75	44.759	2,95	148.788	0,76	263.746	7,05	43.375	7,55
NOVIEMBRE	551.306	4,17	30.272	6,00	45.833	2,40	151.753	1,99	277.520	5,22	45.928	5,89
DICIEMBRE	566.517	2,76	30.014	-0,85	47.302	3,21	164.083	8,13	280.385	1,03	44.733	-2,60
AÑO 2010												
ENERO	584.453	3,17	30.171	0,52	48.141	1,77	165.472	0,85	293.200	4,57	47.469	6,12
FEBRERO	603.719	3,30	32.957	9,23	48.756	1,28	166.499	0,62	302.473	3,16	53.034	11,72
MARZO	616.320	2,09	36.409	10,47	49.322	1,16	166.684	0,11	305.022	0,84	58.883	11,03
ABRIL	612.919	-0,55	37.901	4,10	48.642	-1,38	163.722	-1,78	301.543	-1,14	61.111	3,78
MAYO	596.886	-2,62	36.795	-2,92	46.969	-3,44	158.806	-3,00	292.653	-2,95	61.663	0,90
JUNIO	583.927	-2,17	38.170	3,74	45.809	-2,47	154.740	-2,56	283.779	-3,03	61.429	-0,38
JULIO	569.615	-2,45	38.960	2,07	44.228	-3,45	151.356	-2,19	275.058	-3,07	60.013	-2,31
AGOSTO	568.859	-0,13	37.563	-3,59	44.499	0,61	152.557	0,79	275.536	0,17	58.704	-2,18
SEPTIEMBRE	573.210	0,76	34.425	-8,35	43.707	-1,78	148.472	-2,68	285.508	3,62	61.098	4,08
OCTUBRE	593.066	3,46	40.106	16,50	44.233	1,20	146.489	-1,34	299.076	4,75	63.162	3,38
NOVIEMBRE	606.326	2,24	41.651	3,85	44.431	0,45	145.271	-0,83	309.053	3,34	65.920	4,37
DICIEMBRE	605.838	-0,08	39.406	-5,39	45.057	1,41	150.933	3,90	305.811	-1,05	64.631	-1,96
AÑO 2011												
ENERO	619.276	2,22	39.381	-0,06	45.573	1,15	149.797	-0,75	316.332	3,44	68.193	5,51
FEBRERO	631.366	1,95	42.523	7,98	45.978	0,89	149.235	-0,38	322.254	1,87	71.376	4,67
MARZO	642.893	1,83	45.172	6,23	46.342	0,79	149.827	0,40	326.169	1,21	75.383	5,61
ABRIL	631.177	-1,82	43.831	-2,97	45.923	-0,90	149.756	-0,05	316.615	-2,93	75.052	-0,44
MAYO	613.547	-2,79	40.655	-7,25	44.633	-2,81	145.816	-2,63	308.773	-2,48	73.670	-1,84
JUNIO	602.794	-1,75	43.664	7,40	43.694	-2,10	143.034	-1,91	300.043	-2,83	72.359	-1,78
JULIO	593.149	-1,60	45.190	3,49	42.740	-2,18	141.569	-1,02	292.874	-2,39	70.776	-2,19
AGOSTO	584.605	-1,44	42.917	-5,03	42.832	0,22	140.735	-0,59	290.242	-0,90	67.879	-4,09
SEPTIEMBRE	591.114	1,11	40.451	-5,75	42.360	-1,10	137.923	-2,00	300.658	3,59	69.722	2,72
OCTUBRE	615.765	4,17	46.229	14,28	43.619	2,97	138.907	0,71	315.970	5,09	71.040	1,89
NOVIEMBRE	625.429	1,57	44.628	-3,46	44.084	1,07	137.789	-0,80	326.773	3,42	72.155	1,57
DICIEMBRE	625.903	0,08	42.916	-3,84	44.818	1,67	141.478	2,68	326.214	-0,17	70.477	-2,33
AÑO 2012												
ENERO	641.028	5,81	43.747	11,02	45.716	1,46	141.275	-6,40	337.538	10,37	72.752	12,57
FEBRERO	655.587	2,27	47.787	9,23	46.607	1,95	142.193	0,65	343.503	1,77	75.497	3,77
MARZO	655.249	-0,05	49.289	3,14	46.433	-0,37	140.265	-1,36	341.195	-0,67	78.067	3,40
ABRIL	645.064	-1,55	48.482	-1,64	46.155	-0,60	138.150	-1,51	333.705	-2,20	78.572	0,65
MAYO	626.397	-2,89	43.983	-9,28	44.948	-2,62	134.111	-2,92	325.263	-2,53	78.092	-0,61
JUNIO												
JULIO												
AGOSTO												
SEPTIEMBRE												
OCTUBRE												
NOVIEMBRE												
DICIEMBRE												

(*) Los datos se han calculado adaptándolos, mediante estimación, a los sectores de actividad CNAE-09

MAYO 2012

PARO REGISTRADO POR CC.AA. Y PROVINCIAS

PROVINCIA	TOTAL	VARIACIÓN			
		MENSUAL		ANUAL	
		ABSOLUTA	RELATIVA	ABSOLUTA	RELATIVA
AUTONOMÍA					
ALMERÍA	80.347	375	0,47	7.443	10,21
CÁDIZ	193.387	-968	-0,50	20.098	11,60
CÓRDOBA	93.331	-1.218	-1,29	14.994	19,14
GRANADA	104.583	-1.633	-1,54	13.588	14,93
HUELVA	59.116	-845	-1,41	7.708	14,99
JAÉN	64.432	-321	-0,50	9.832	18,01
MÁLAGA	203.848	-2.021	-0,98	24.222	13,48
SEVILLA	244.670	772	0,32	33.981	16,13
ANDALUCÍA	1.043.714	-5.859	-0,56	131.866	14,46
HUESCA	15.238	-509	-3,23	2.179	16,69
TERUEL	10.248	-165	-1,58	1.599	18,49
ZARAGOZA	82.416	-286	-0,35	11.639	16,44
ARAGÓN	107.902	-960	-0,88	15.417	16,67
ASTURIAS	97.459	-1.777	-1,79	14.278	17,16
ILLES BALEARS	82.514	-7.293	-8,12	6.742	8,90
LAS PALMAS	156.153	2.414	1,57	19.047	13,89
STA. CRUZ DE TENERIFE	137.075	2.062	1,53	19.840	16,92
CANARIAS	293.228	4.476	1,55	38.887	15,29
CANTABRIA	52.953	-236	-0,44	7.758	17,17
ALBACETE	50.808	-756	-1,47	6.904	15,73
CIUDAD REAL	65.873	-589	-0,89	10.904	19,84
CUENCA	20.237	-364	-1,77	3.043	17,70
GUADALAJARA	23.606	-499	-2,07	2.412	11,38
TOLEDO	88.059	-569	-0,64	12.887	17,14
CASTILLA LA MANCHA	248.583	-2.777	-1,10	36.150	17,02
ÁVILA	18.133	99	0,55	3.093	20,57
BURGOS	30.808	-314	-1,01	4.704	18,02
LEÓN	44.138	-330	-0,74	5.860	15,31
PALENCIA	14.546	-16	-0,11	2.361	19,38
SALAMANCA	34.843	-63	-0,18	4.545	15,00
SEGOVIA	12.156	-358	-2,86	1.917	18,72
SORIA	6.485	-37	-0,57	1.322	25,61
VALLADOLID	50.354	-672	-1,32	7.572	17,70
ZAMORA	17.890	-200	-1,11	2.940	19,67
CASTILLA Y LEÓN	229.353	-1.891	-0,82	34.314	17,59
BARCELONA	473.457	-502	-0,11	27.534	6,17
GIRONA	56.346	-1.097	-1,91	2.441	4,53
LLEIDA	31.189	-1.213	-3,74	2.267	7,84
TARRAGONA	69.940	-1.977	-2,75	3.348	5,03
CATALUÑA	630.932	-4.789	-0,75	35.590	5,98
ALICANTE-ALACANT	223.591	-2.201	-0,97	17.275	8,37
CASTELLÓN-CASTELLÓ	65.150	-394	-0,60	4.341	7,14
VALENCIA-VALÈNCIA	284.493	162	0,06	27.283	10,61
COM. VALENCIANA	573.234	-2.433	-0,42	48.899	9,33
BADAJOS	91.323	730	0,81	13.429	17,24
CÁCERES	47.366	-513	-1,07	7.936	20,13
EXTREMADURA	138.689	217	0,16	21.365	18,21
A CORUÑA	109.414	70	0,06	14.549	15,34
LUGO	27.591	-211	-0,76	4.804	21,08
OURENSE	30.716	-558	-1,78	4.169	15,70
PONTEVEDRA	108.887	-337	-0,31	13.072	13,64
GALICIA	276.608	-1.036	-0,37	36.594	15,25
MADRID	529.740	-1.577	-0,30	53.864	11,32
MURCIA	147.873	-2.288	-1,52	16.846	12,86
NAVARRA	49.549	-1.356	-2,66	6.777	15,84
ARABA/ALAVA	24.958	-116	-0,46	2.777	12,52
BIZKAIA	90.613	-823	-0,90	7.284	8,74
GIPUZKOA	45.337	-49	-0,11	2.500	5,84
PAÍS VASCO	160.908	-988	-0,61	12.561	8,47
LA RIOJA	26.249	-732	-2,71	3.594	15,86
CEUTA	12.342	99	0,81	1.023	9,04
MELILLA	12.292	1.087	9,70	1.938	18,72
TOTAL	4.714.122	-30.113	-0,63	524.463	12,52

MAYO 2012

PARO REGISTRADO SEGÚN SEXO Y EDAD POR CC.AA. Y PROVINCIAS

PROVINCIA AUTONOMÍA				MENORES DE 25 AÑOS			RESTO DE EDADES		
	TOTAL	HOMBRES	MUJERES	TOTAL	HOMBRES	MUJERES	TOTAL	HOMBRES	MUJERES
ALMERÍA	80.347	41.560	38.787	8.961	4.483	4.478	71.386	37.077	34.309
CÁDIZ	193.387	90.585	102.802	23.085	11.670	11.415	170.302	78.915	91.387
CÓRDOBA	93.331	46.166	47.165	12.877	6.625	6.252	80.454	39.541	40.913
GRANADA	104.583	54.851	49.732	12.758	6.583	6.175	91.825	48.268	43.557
HUELVA	59.116	30.122	28.994	7.164	3.698	3.466	51.952	26.424	25.528
JAÉN	64.432	31.034	33.398	9.783	4.814	4.969	54.649	26.220	28.429
MÁLAGA	203.848	102.384	101.464	22.441	11.804	10.637	181.407	90.580	90.827
SEVILLA	244.670	118.972	125.698	29.638	15.438	14.200	215.032	103.534	111.498
ANDALUCÍA	1.043.714	515.674	528.040	126.707	65.115	61.592	917.007	450.559	466.448
HUESCA	15.238	7.941	7.297	1.754	997	757	13.484	6.944	6.540
TERUEL	10.248	5.434	4.814	1.475	783	692	8.773	4.651	4.122
ZARAGOZA	82.416	40.430	41.986	9.609	5.124	4.485	72.807	35.306	37.501
ARAGÓN	107.902	53.805	54.097	12.838	6.904	5.934	95.064	46.901	48.163
ASTURIAS	97.459	47.799	49.660	8.907	4.875	4.032	88.552	42.924	45.628
ILLES BALEARS	82.514	42.814	39.700	10.430	5.399	5.031	72.084	37.415	34.669
LAS PALMAS	156.153	75.829	80.324	13.484	6.849	6.635	142.669	68.980	73.689
STA. CRUZ DE TENERIFE	137.075	69.575	67.500	10.912	5.730	5.182	126.163	63.845	62.318
CANARIAS	293.228	145.404	147.824	24.396	12.579	11.817	268.832	132.825	136.007
CANTABRIA	52.953	28.193	24.760	5.357	3.025	2.332	47.596	25.168	22.428
ALBACETE	50.808	23.191	27.617	6.476	3.421	3.055	44.332	19.770	24.562
CIUDAD REAL	65.873	31.148	34.725	9.868	5.191	4.677	56.005	25.957	30.048
CUENCA	20.237	9.932	10.305	2.460	1.345	1.115	17.777	8.587	9.190
GUADALAJARA	23.606	11.353	12.253	2.324	1.181	1.143	21.282	10.172	11.110
TOLEDO	88.059	42.918	45.141	10.308	5.615	4.693	77.751	37.303	40.448
CASTILLA LA MANCHA	248.583	118.542	130.041	31.436	16.753	14.683	217.147	101.789	115.358
ÁVILA	18.133	9.419	8.714	2.255	1.222	1.033	15.878	8.197	7.681
BURGOS	30.808	14.980	15.828	3.169	1.694	1.475	27.639	13.286	14.353
LEÓN	44.138	21.740	22.398	4.866	2.720	2.146	39.272	19.020	20.252
PALENCIA	14.546	7.066	7.480	1.790	983	807	12.756	6.083	6.673
SALAMANCA	34.843	16.062	18.781	4.015	2.138	1.877	30.828	13.924	16.904
SEGOVIA	12.156	6.212	5.944	1.335	760	575	10.821	5.452	5.369
SORIA	6.485	3.250	3.235	970	554	416	5.515	2.696	2.819
VALLADOLID	50.354	24.015	26.339	5.139	2.796	2.343	45.215	21.219	23.996
ZAMORA	17.890	8.799	9.091	1.998	1.097	901	15.892	7.702	8.190
CASTILLA Y LEÓN	229.353	111.543	117.810	25.537	13.964	11.573	203.816	97.579	106.237
BARCELONA	473.457	242.513	230.944	36.053	20.221	15.832	437.404	222.292	215.112
GIRONA	56.346	30.261	26.085	4.691	2.620	2.071	51.655	27.641	24.014
LLEIDA	31.189	17.057	14.132	2.874	1.610	1.264	28.315	15.447	12.868
TARRAGONA	69.940	37.439	32.501	6.251	3.411	2.840	63.689	34.028	29.661
CATALUÑA	630.932	327.270	303.662	49.869	27.862	22.007	581.063	299.408	281.655
ALICANTE-ALACANT	223.591	109.965	113.626	20.482	11.140	9.342	203.109	98.825	104.284
CASTELLÓN-CASTELLÓ	65.150	34.611	30.539	6.993	3.830	3.163	58.157	30.781	27.376
VALENCIA-VALÈNCIA	284.493	143.212	141.281	28.598	15.571	13.027	255.895	127.641	128.254
COM. VALENCIANA	573.234	287.788	285.446	56.073	30.541	25.532	517.161	257.247	259.914
BADAJOS	91.323	39.467	51.856	13.341	6.818	6.523	77.982	32.649	45.333
CÁCERES	47.366	22.967	24.399	6.712	3.517	3.195	40.654	19.450	21.204
EXTREMADURA	138.689	62.434	76.255	20.053	10.335	9.718	118.636	52.099	66.537
A CORUÑA	109.414	53.747	55.667	8.318	4.567	3.751	101.096	49.180	51.916
LUGO	27.591	13.941	13.650	2.477	1.360	1.117	25.114	12.581	12.533
OURENSE	30.716	14.759	15.957	2.621	1.433	1.188	28.095	13.326	14.769
PONTEVEDRA	108.887	51.978	56.909	9.025	4.995	4.030	99.862	46.983	52.879
GALICIA	276.608	134.425	142.183	22.441	12.355	10.086	254.167	122.070	132.097
MADRID	529.740	260.472	269.268	52.768	28.753	24.015	476.972	231.719	245.253
MURCIA	147.873	74.154	73.719	16.964	8.986	7.978	130.909	65.168	65.741
NAVARRA	49.549	24.617	24.932	5.373	2.985	2.388	44.176	21.632	22.544
ARABA/ALAVA	24.958	11.916	13.042	2.122	1.100	1.022	22.836	10.816	12.020
BIZKAIA	90.613	45.030	45.583	7.614	4.202	3.412	82.999	40.828	42.171
GIPUZKOA	45.337	21.478	23.859	3.791	2.087	1.704	41.546	19.391	22.155
PAÍS VASCO	160.908	78.424	82.484	13.527	7.389	6.138	147.381	71.035	76.346
LA RIOJA	26.249	13.305	12.944	2.712	1.478	1.234	23.537	11.827	11.710
CEUTA	12.342	5.194	7.148	2.496	1.190	1.306	9.846	4.004	5.842
MELILLA	12.292	5.259	7.033	2.445	1.166	1.279	9.847	4.093	5.754
TOTAL	4.714.122	2.337.116	2.377.006	490.329	261.654	228.675	4.223.793	2.075.462	2.148.331

MAYO 2012

PARO REGISTRADO SEGÚN SECTOR DE ACTIVIDAD ECONÓMICA POR CC.AA. Y PROVINCIAS

PROVINCIA	TOTAL	AGRICULTURA	INDUSTRIA	CONSTRUCCIÓN	SERVICIOS	SIN EMPLEO ANTERIOR
AUTONOMÍA						
ALMERÍA	80.347	7.214	5.835	17.732	39.881	9.685
CÁDIZ	193.387	5.650	14.885	39.290	96.290	37.272
CÓRDOBA	93.331	6.325	12.743	16.296	43.901	14.066
GRANADA	104.583	5.708	7.755	24.251	53.140	13.729
HUELVA	59.116	6.406	4.709	12.345	27.688	7.968
JAÉN	64.432	10.336	7.405	8.761	28.013	9.917
MÁLAGA	203.848	3.702	13.054	45.079	113.526	28.487
SEVILLA	244.670	9.980	23.465	47.098	130.776	33.351
ANDALUCÍA	1.043.714	55.321	89.851	210.852	533.215	154.475
HUESCA	15.238	935	1.739	2.589	9.042	933
TERUEL	10.248	471	1.529	1.869	5.820	559
ZARAGOZA	82.416	2.933	11.916	10.863	50.450	6.254
ARAGÓN	107.902	4.339	15.184	15.321	65.312	7.746
ASTURIAS	97.459	1.301	10.206	15.227	63.244	7.481
ILLES BALEARS	82.514	1.015	4.322	15.607	57.265	4.305
LAS PALMAS	156.153	3.315	7.200	25.176	111.318	9.144
STA. CRUZ DE TENERIFE	137.075	2.761	6.343	26.713	94.099	7.159
CANARIAS	293.228	6.076	13.543	51.889	205.417	16.303
CANTABRIA	52.953	608	4.851	9.924	33.812	3.758
ALBACETE	50.808	3.574	6.357	7.708	29.104	4.065
CIUDAD REAL	65.873	6.633	6.403	11.046	36.513	5.278
CUENCA	20.237	1.931	1.903	3.336	11.744	1.323
GUADALAJARA	23.606	408	2.138	3.462	16.427	1.171
TOLEDO	88.059	5.270	11.856	15.084	51.023	4.826
CASTILLA LA MANCHA	248.583	17.816	28.657	40.636	144.811	16.663
ÁVILA	18.133	884	1.561	4.602	8.644	2.442
BURGOS	30.808	1.031	5.378	5.181	16.325	2.893
LEÓN	44.138	957	6.360	7.721	23.322	5.778
PALENCIA	14.546	718	1.892	2.339	7.858	1.739
SALAMANCA	34.843	908	3.024	6.101	19.652	5.158
SEGOVIA	12.156	858	1.325	2.264	6.525	1.184
SORIA	6.485	248	1.082	964	3.435	756
VALLADOLID	50.354	2.314	5.518	8.329	27.861	6.332
ZAMORA	17.890	825	1.703	3.872	9.079	2.411
CASTILLA Y LEÓN	229.353	8.743	27.843	41.373	122.701	28.693
BARCELONA	473.457	3.985	77.491	71.497	295.409	25.075
GIRONA	56.346	1.580	7.236	10.945	33.264	3.321
LLEIDA	31.189	2.770	3.792	5.776	17.162	1.689
TARRAGONA	69.940	2.732	8.720	14.167	40.757	3.564
CATALUÑA	630.932	11.067	97.239	102.385	386.592	33.649
ALICANTE-ALACANT	223.591	6.477	38.921	37.089	123.793	17.311
CASTELLÓN-CASTELLÓ	65.150	2.957	10.815	11.088	36.125	4.165
VALENCIA-VALÈNCIA	284.493	8.847	41.672	42.085	175.413	16.476
COM. VALENCIANA	573.234	18.281	91.408	90.262	335.331	37.952
BADAJOS	91.323	6.377	6.395	11.814	56.505	10.232
CÁCERES	47.366	2.528	3.774	9.915	27.527	3.622
EXTREMADURA	138.689	8.905	10.169	21.729	84.032	13.854
A CORUÑA	109.414	2.430	15.366	20.009	60.826	10.783
LUGO	27.591	990	2.967	4.875	15.733	3.026
OURENSE	30.716	1.116	4.524	4.964	16.673	3.439
PONTEVEDRA	108.887	2.993	18.950	17.371	58.451	11.122
GALICIA	276.608	7.529	41.807	47.219	151.683	28.370
MADRID	529.740	3.739	44.339	75.516	381.938	24.208
MURCIA	147.873	9.159	18.709	26.325	82.338	11.342
NAVARRA	49.549	1.869	9.227	6.330	29.152	2.971
ARABA/LAVA	24.958	516	4.041	2.964	15.159	2.278
BIZKAIA	90.613	1.451	12.539	12.190	55.020	9.413
GIPUZKOA	45.337	473	8.386	4.583	28.226	3.669
PAÍS VASCO	160.908	2.440	24.966	19.737	98.405	15.360
LA RIOJA	26.249	1.848	5.337	3.882	13.409	1.773
CEUTA	12.342	59	432	1.048	8.299	2.504
MELILLA	12.292	85	249	1.307	8.247	2.404
TOTAL	4.714.122	160.200	538.339	796.569	2.805.203	413.811

MAYO 2012

PARO REGISTRADO. VARIACIÓN MENSUAL SEGÚN SECTOR DE ACTIVIDAD ECONÓMICA POR CC.AA. Y PROVINCIAS

PROVINCIA AUTONOMÍA	TOTAL	AGRICULTURA	INDUSTRIA	CONSTRUCCIÓN	SERVICIOS	SIN EMPLEO ANTERIOR
ALMERÍA	375	68	-18	-368	797	-104
CÁDIZ	-968	-168	422	-592	-279	-351
CÓRDOBA	-1.218	-261	-2	-348	-282	-325
GRANADA	-1.633	-203	-83	-519	-458	-370
HUELVA	-845	35	-93	-383	-342	-62
JAÉN	-321	-417	0	-77	77	96
MÁLAGA	-2.021	-111	-66	-516	-1.494	166
SEVILLA	772	-247	360	-494	974	179
ANDALUCÍA	-5.859	-1.304	520	-3.297	-1.007	-771
HUESCA	-509	-349	-123	-90	29	24
TERUEL	-165	-160	-22	-38	28	27
ZARAGOZA	-286	-613	67	-338	475	123
ARAGÓN	-960	-1.122	-78	-466	532	174
ASTURIAS	-1.777	-22	-474	-341	-827	-113
ILLES BALEARS	-7.293	-70	-166	55	-7.077	-35
LAS PALMAS	2.414	47	-39	-108	2.207	307
STA. CRUZ DE TENERIFE	2.062	-20	-18	-58	1.961	197
CANARIAS	4.476	27	-57	-166	4.168	504
CANTABRIA	-236	-17	31	-102	-175	27
ALBACETE	-756	-446	-97	-155	-149	91
CIUDAD REAL	-589	-393	-10	-136	-139	89
CUENCA	-364	-90	-42	-127	-107	2
GUADALAJARA	-499	-32	-76	-115	-319	43
TOLEDO	-569	-343	32	-205	-144	91
CASTILLA LA MANCHA	-2.777	-1.304	-193	-738	-858	316
ÁVILA	99	3	-21	-73	189	1
BURGOS	-314	-84	-111	-261	121	21
LEÓN	-330	-27	-132	-194	240	-217
PALENCIA	-16	-25	-58	-43	144	-34
SALAMANCA	-63	-6	-22	-191	218	-62
SEGOVIA	-358	-29	-82	-136	-82	-29
SORIA	-37	-6	-31	-46	47	-1
VALLADOLID	-672	-79	-120	-339	133	-267
ZAMORA	-200	-15	-68	-149	71	-39
CASTILLA Y LEÓN	-1.891	-268	-645	-1.432	1.081	-627
BARCELONA	-502	-281	-111	-190	0	80
GIRONA	-1.097	-48	-22	-271	-755	-1
LLEIDA	-1.213	-599	-105	-267	-216	-26
TARRAGONA	-1.977	-219	-231	-392	-1.115	-20
CATALUÑA	-4.789	-1.147	-469	-1.120	-2.086	33
ALICANTE-ALACANT	-2.201	-150	-835	-604	-383	-229
CASTELLÓN-CASTELLÓ	-394	-98	-27	-224	3	-48
VALENCIA-VALÈNCIA	162	93	-147	-310	514	12
COM. VALENCIANA	-2.433	-155	-1.009	-1.138	134	-265
BADAJOS	730	137	70	-194	561	156
CÁCERES	-513	-82	-219	-164	-140	92
EXTREMADURA	217	55	-149	-358	421	248
A CORUÑA	70	10	-140	-56	522	-266
LUGO	-211	1	-15	-60	-1	-136
OURENSE	-558	-48	-68	-66	-223	-153
PONTEVEDRA	-337	110	-382	-133	317	-249
GALICIA	-1.036	73	-605	-315	615	-804
MADRID	-1.577	-186	718	-1.548	-239	-322
MURCIA	-2.288	-689	62	-973	-625	-63
NAVARRA	-1.356	-270	-434	-233	-488	69
ARABA/ALAVA	-116	-35	1	-10	-66	-6
BIZKAIA	-823	-50	-199	-68	-478	-28
GIPUZKOA	-49	-3	-45	-61	92	-32
PAÍS VASCO	-988	-88	-243	-139	-452	-66
LA RIOJA	-732	-423	-64	-141	-160	56
CEUTA	99	1	-40	11	85	42
MELILLA	1.087	6	-26	23	1.063	21
TOTAL	-30.113	-6.903	-3.321	-12.418	-5.895	-1.576

MAYO 2012

PARO REGISTRADO (COLECTIVO SIN EMPLEO ANTERIOR) SEGÚN TRAMOS DE EDAD. AMBOS SEXOS

PROVINCIA	TOTAL	<20 AÑOS	20-24 AÑOS	25-29 AÑOS	30-44 AÑOS	>44 AÑOS
AUTONOMÍA						
ALMERÍA	9.685	1.191	2.408	1.020	1.989	3.077
CÁDIZ	37.272	4.741	7.474	2.303	6.474	16.280
CÓRDOBA	14.066	2.598	4.094	1.378	1.904	4.092
GRANADA	13.729	2.112	3.955	1.733	2.536	3.393
HUELVA	7.968	1.468	2.069	755	1.086	2.590
JAÉN	9.917	1.559	2.976	1.064	1.315	3.003
MÁLAGA	28.487	4.258	6.174	2.216	5.416	10.423
SEVILLA	33.351	5.616	8.274	2.705	5.419	11.337
ANDALUCÍA	154.475	23.543	37.424	13.174	26.139	54.195
HUESCA	933	214	190	92	228	209
TERUEL	559	142	140	67	113	97
ZARAGOZA	6.254	1.405	1.218	595	1.313	1.723
ARAGÓN	7.746	1.761	1.548	754	1.654	2.029
ASTURIAS	7.481	1.045	1.621	875	1.693	2.247
ILLES BALEARS	4.305	1.197	788	295	791	1.234
LAS PALMAS	9.144	1.214	2.164	639	874	4.253
STA. CRUZ DE TENERIFE	7.159	884	1.925	654	945	2.751
CANARIAS	16.303	2.098	4.089	1.293	1.819	7.004
CANTABRIA	3.758	611	794	399	817	1.137
ALBACETE	4.065	883	812	276	570	1.524
CIUDAD REAL	5.278	1.189	1.171	413	793	1.712
CUENCA	1.323	256	285	96	221	465
GUADALAJARA	1.171	282	250	95	247	297
TOLEDO	4.826	1.137	1.002	359	832	1.496
CASTILLA LA MANCHA	16.663	3.747	3.520	1.239	2.663	5.494
ÁVILA	2.442	441	603	231	442	725
BURGOS	2.893	500	681	394	604	714
LEÓN	5.778	897	1.455	653	1.197	1.576
PALENCIA	1.739	331	411	192	326	479
SALAMANCA	5.158	803	1.125	604	975	1.651
SEGOVIA	1.184	224	265	134	286	275
SORIA	756	191	220	81	131	133
VALLADOLID	6.332	962	1.279	689	1.309	2.093
ZAMORA	2.411	353	560	263	467	768
CASTILLA Y LEÓN	28.693	4.702	6.599	3.241	5.737	8.414
BARCELONA	25.075	5.625	4.176	1.993	5.497	7.784
GIRONA	3.321	701	402	272	779	1.167
LLEIDA	1.689	360	272	156	452	449
TARRAGONA	3.564	742	524	264	831	1.203
CATALUÑA	33.649	7.428	5.374	2.685	7.559	10.603
ALICANTE-ALACANT	17.311	2.766	3.295	1.274	3.245	6.731
CASTELLÓN-CASTELLÓ	4.165	1.039	834	422	1.003	867
VALENCIA-VALÈNCIA	16.476	4.038	3.212	1.330	2.973	4.923
COM. VALENCIANA	37.952	7.843	7.341	3.026	7.221	12.521
BADAJOS	10.232	2.174	1.924	671	1.164	4.299
CÁCERES	3.622	790	922	339	469	1.102
EXTREMADURA	13.854	2.964	2.846	1.010	1.633	5.401
A CORUÑA	10.783	1.066	2.179	1.463	2.393	3.682
LUGO	3.026	381	708	423	620	894
OURENSE	3.439	390	695	411	673	1.270
PONTEVEDRA	11.122	1.304	2.161	1.191	2.362	4.104
GALICIA	28.370	3.141	5.743	3.488	6.048	9.950
MADRID	24.208	5.023	4.403	1.971	4.847	7.964
MURCIA	11.342	2.009	2.029	791	2.118	4.395
NAVARRA	2.971	631	598	326	679	737
ARABA/LAVA	2.278	304	513	330	661	470
BIZKAIA	9.413	1.153	1.851	1.197	2.566	2.646
GIPUZKOA	3.669	541	901	465	862	900
PAÍS VASCO	15.360	1.998	3.265	1.992	4.089	4.016
LA RIOJA	1.773	329	379	183	493	389
CEUTA	2.504	686	599	259	516	444
MELILLA	2.404	700	459	175	512	558
TOTAL	413.811	71.456	89.419	37.176	77.028	138.732

MAYO 2012

PARO REGISTRADO (COLECTIVO SIN EMPLEO ANTERIOR) SEGÚN TRAMOS DE EDAD. HOMBRES

PROVINCIA AUTONOMÍA	TOTAL	<20 AÑOS	20-24 AÑOS	25-29 AÑOS	30-44 AÑOS	>44 AÑOS
ALMERÍA	3.416	648	1.064	365	623	716
CÁDIZ	8.991	2.440	3.314	808	1.030	1.399
CÓRDOBA	4.561	1.377	1.700	527	474	483
GRANADA	4.782	1.129	1.657	621	678	697
HUELVA	2.608	788	906	252	289	373
JAÉN	2.810	786	1.093	381	263	287
MÁLAGA	9.150	2.308	2.837	838	1.421	1.746
SEVILLA	10.344	2.923	3.568	1.000	1.284	1.569
ANDALUCÍA	46.662	12.399	16.139	4.792	6.062	7.270
HUESCA	324	138	77	17	33	59
TERUEL	182	79	52	12	22	17
ZARAGOZA	2.079	770	546	142	239	382
ARAGÓN	2.585	987	675	171	294	458
ASTURIAS	2.473	614	721	328	420	390
ILLES BALEARS	1.637	651	347	92	199	348
LAS PALMAS	2.996	660	1.026	263	293	754
STA. CRUZ DE TENERIFE	2.546	512	902	243	336	553
CANARIAS	5.542	1.172	1.928	506	629	1.307
CANTABRIA	1.298	343	383	155	203	214
ALBACETE	1.137	472	315	88	81	181
CIUDAD REAL	1.332	570	381	111	123	147
CUENCA	378	138	100	26	41	73
GUADALAJARA	364	144	94	15	38	73
TOLEDO	1.405	627	383	90	102	203
CASTILLA LA MANCHA	4.616	1.951	1.273	330	385	677
ÁVILA	749	252	251	70	65	111
BURGOS	974	266	300	117	145	146
LEÓN	1.978	531	670	238	275	264
PALENCIA	586	187	179	72	77	71
SALAMANCA	1.633	450	450	217	228	288
SEGOVIA	364	136	105	29	48	46
SORIA	296	124	102	22	23	25
VALLADOLID	2.070	552	584	272	364	298
ZAMORA	687	190	214	72	91	120
CASTILLA Y LEÓN	9.337	2.688	2.855	1.109	1.316	1.369
BARCELONA	8.455	3.359	2.081	574	1.210	1.231
GIRONA	996	444	194	60	148	150
LLEIDA	535	224	109	34	77	91
TARRAGONA	965	417	216	51	112	169
CATALUÑA	10.951	4.444	2.600	719	1.547	1.641
ALICANTE-ALACANT	5.129	1.563	1.538	411	652	965
CASTELLÓN-CASTELLÓ	1.309	616	344	96	126	127
VALENCIA-VALÈNCIA	5.413	2.225	1.479	413	638	658
COM. VALENCIANA	11.851	4.404	3.361	920	1.416	1.750
BADAJOS	2.590	1.145	720	243	178	304
CÁCERES	1.125	423	347	116	93	146
EXTREMADURA	3.715	1.568	1.067	359	271	450
A CORUÑA	3.661	671	972	533	755	730
LUGO	1.068	231	311	143	168	215
OURENSE	1.168	241	293	164	200	270
PONTEVEDRA	3.579	809	948	456	642	724
GALICIA	9.476	1.952	2.524	1.296	1.765	1.939
MADRID	8.713	2.922	2.149	700	1.186	1.756
MURCIA	3.157	1.091	865	205	348	648
NAVARRA	964	375	238	72	124	155
ARABA/ALAVA	737	172	203	93	151	118
BIZKAIA	3.390	653	899	466	745	627
GIPUZKOA	1.418	343	433	174	236	232
PAÍS VASCO	5.545	1.168	1.535	733	1.132	977
LA RIOJA	428	177	133	37	47	34
CEUTA	943	349	276	91	143	84
MELILLA	734	352	183	45	74	80
TOTAL	130.627	39.607	39.252	12.660	17.561	21.547

MAYO 2012

PARO REGISTRADO (COLECTIVO SIN EMPLEO ANTERIOR) SEGÚN TRAMOS DE EDAD. MUJERES

PROVINCIA AUTONOMÍA	TOTAL	<20 AÑOS	20-24 AÑOS	25-29 AÑOS	30-44 AÑOS	>44 AÑOS
ALMERÍA	6.269	543	1.344	655	1.366	2.361
CÁDIZ	28.281	2.301	4.160	1.495	5.444	14.881
CÓRDOBA	9.505	1.221	2.394	851	1.430	3.609
GRANADA	8.947	983	2.298	1.112	1.858	2.696
HUELVA	5.360	680	1.163	503	797	2.217
JAÉN	7.107	773	1.883	683	1.052	2.716
MÁLAGA	19.337	1.950	3.337	1.378	3.995	8.677
SEVILLA	23.007	2.693	4.706	1.705	4.135	9.768
ANDALUCÍA	107.813	11.144	21.285	8.382	20.077	46.925
HUESCA	609	76	113	75	195	150
TERUEL	377	63	88	55	91	80
ZARAGOZA	4.175	635	672	453	1.074	1.341
ARAGÓN	5.161	774	873	583	1.360	1.571
ASTURIAS	5.008	431	900	547	1.273	1.857
ILLES BALEARS	2.668	546	441	203	592	886
LAS PALMAS	6.148	554	1.138	376	581	3.499
STA. CRUZ DE TENERIFE	4.613	372	1.023	411	609	2.198
CANARIAS	10.761	926	2.161	787	1.190	5.697
CANTABRIA	2.460	268	411	244	614	923
ALBACETE	2.928	411	497	188	489	1.343
CIUDAD REAL	3.946	619	790	302	670	1.565
CUENCA	945	118	185	70	180	392
GUADALAJARA	807	138	156	80	209	224
TOLEDO	3.421	510	619	269	730	1.293
CASTILLA LA MANCHA	12.047	1.796	2.247	909	2.278	4.817
ÁVILA	1.693	189	352	161	377	614
BURGOS	1.919	234	381	277	459	568
LEÓN	3.800	366	785	415	922	1.312
PALENCIA	1.153	144	232	120	249	408
SALAMANCA	3.525	353	675	387	747	1.363
SEGOVIA	820	88	160	105	238	229
SORIA	460	67	118	59	108	108
VALLADOLID	4.262	410	695	417	945	1.795
ZAMORA	1.724	163	346	191	376	648
CASTILLA Y LEÓN	19.356	2.014	3.744	2.132	4.421	7.045
BARCELONA	16.620	2.266	2.095	1.419	4.287	6.553
GIRONA	2.325	257	208	212	631	1.017
LLEIDA	1.154	136	163	122	375	358
TARRAGONA	2.599	325	308	213	719	1.034
CATALUÑA	22.698	2.984	2.774	1.966	6.012	8.962
ALICANTE-ALACANT	12.182	1.203	1.757	863	2.593	5.766
CASTELLÓN-CASTELLÓ	2.856	423	490	326	877	740
VALENCIA-VALÈNCIA	11.063	1.813	1.733	917	2.335	4.265
COM. VALENCIANA	26.101	3.439	3.980	2.106	5.805	10.771
BADAJOS	7.642	1.029	1.204	428	986	3.995
CÁCERES	2.497	367	575	223	376	956
EXTREMADURA	10.139	1.396	1.779	651	1.362	4.951
A CORUÑA	7.122	395	1.207	930	1.638	2.952
LUGO	1.958	150	397	280	452	679
OURENSE	2.271	149	402	247	473	1.000
PONTEVEDRA	7.543	495	1.213	735	1.720	3.380
GALICIA	18.894	1.189	3.219	2.192	4.283	8.011
MADRID	15.495	2.101	2.254	1.271	3.661	6.208
MURCIA	8.185	918	1.164	586	1.770	3.747
NAVARRA	2.007	256	360	254	555	582
ARABA/ALAVA	1.541	132	310	237	510	352
BIZKAIA	6.023	500	952	731	1.821	2.019
GIPUZKOA	2.251	198	468	291	626	668
PAÍS VASCO	9.815	830	1.730	1.259	2.957	3.039
LA RIOJA	1.345	152	246	146	446	355
CEUTA	1.561	337	323	168	373	360
MELILLA	1.670	348	276	130	438	478
TOTAL	283.184	31.849	50.167	24.516	59.467	117.185

MAYO 2012

PARO REGISTRADO (EXTRANJEROS) SEGÚN SECTOR DE ACTIVIDAD ECONÓMICA POR CC.AA. Y PROVINCIAS

PROVINCIA	TOTAL	AGRICULTURA	INDUSTRIA	CONSTRUCCIÓN	SERVICIOS	SIN EMPLEO ANTERIOR
AUTONOMÍA						
ALMERÍA	18.147	3.925	880	3.705	6.717	2.920
CÁDIZ	6.015	235	275	819	2.727	1.959
CÓRDOBA	2.830	464	260	308	1.078	720
GRANADA	8.481	1.210	379	1.580	3.543	1.769
HUELVA	3.397	972	143	391	1.205	686
JAÉN	2.427	671	162	224	797	573
MÁLAGA	24.696	721	916	5.104	12.786	5.169
SEVILLA	9.398	645	543	1.087	4.618	2.505
ANDALUCÍA	75.391	8.843	3.558	13.218	33.471	16.301
HUESCA	3.207	510	270	685	1.399	343
TERUEL	2.592	267	360	671	1.115	179
ZARAGOZA	18.083	1.865	1.620	3.786	8.657	2.155
ARAGÓN	23.882	2.642	2.250	5.142	11.171	2.677
ASTURIAS	6.911	300	480	1.365	3.687	1.079
ILLES BALEARS	18.299	452	662	4.642	10.920	1.623
LAS PALMAS	14.747	280	404	2.128	11.011	924
STA. CRUZ DE TENERIFE	11.421	267	330	1.742	8.398	684
CANARIAS	26.168	547	734	3.870	19.409	1.608
CANTABRIA	5.376	140	292	1.162	3.048	734
ALBACETE	4.543	1.084	389	581	1.953	536
CIUDAD REAL	6.646	1.723	468	1.138	2.657	660
CUENCA	3.734	691	331	775	1.703	234
GUADALAJARA	5.372	199	372	1.140	3.182	479
TOLEDO	12.464	1.690	1.254	2.759	5.720	1.041
CASTILLA LA MANCHA	32.759	5.387	2.814	6.393	15.215	2.950
ÁVILA	2.728	126	129	911	857	705
BURGOS	4.819	367	526	1.196	1.831	899
LEÓN	3.717	210	424	829	1.413	841
PALENCIA	1.051	110	68	202	413	258
SALAMANCA	2.433	120	159	485	1.043	626
SEGOVIA	3.165	466	218	780	1.195	506
SORIA	1.487	135	163	310	580	299
VALLADOLID	4.399	556	269	909	1.755	910
ZAMORA	1.318	165	101	257	473	322
CASTILLA Y LEÓN	25.117	2.255	2.057	5.879	9.560	5.366
BARCELONA	93.639	2.313	8.144	23.508	49.121	10.553
GIRONA	16.649	1.140	1.456	3.999	7.983	2.071
LLEIDA	9.889	1.851	928	2.023	4.151	936
TARRAGONA	17.158	1.656	1.442	4.352	7.815	1.893
CATALUÑA	137.335	6.960	11.970	33.882	69.070	15.453
ALICANTE-ALACANT	33.365	2.392	1.979	7.171	17.941	3.882
CASTELLÓN-CASTELLÓ	17.602	1.189	1.727	4.276	8.468	1.942
VALENCIA-VALÈNCIA	36.520	2.921	2.970	6.066	20.863	3.700
COM. VALENCIANA	87.487	6.502	6.676	17.513	47.272	9.524
BADAJOS	2.873	422	171	251	1.454	575
CÁCERES	1.782	301	84	231	850	316
EXTREMADURA	4.655	723	255	482	2.304	891
A CORUÑA	5.196	229	393	801	2.543	1.230
LUGO	2.001	126	142	352	961	420
OURENSE	2.121	127	264	353	865	512
PONTEVEDRA	5.413	257	548	811	2.562	1.235
GALICIA	14.731	739	1.347	2.317	6.931	3.397
MADRID	103.456	1.460	5.962	26.727	63.222	6.085
MURCIA	22.412	3.952	1.641	3.901	10.603	2.315
NAVARRA	9.673	1.061	1.257	1.852	4.222	1.281
ARABA/ALAVA	5.636	261	502	1.066	2.690	1.117
BIZKAIA	11.128	471	969	1.831	5.238	2.619
GIPUZKOA	5.797	208	620	931	2.978	1.060
PAÍS VASCO	22.561	940	2.091	3.828	10.906	4.796
LA RIOJA	6.321	1.009	818	1.292	2.234	968
CEUTA	1.407	14	43	189	713	448
MELILLA	2.456	57	41	457	1.305	596
TOTAL	626.397	43.983	44.948	134.111	325.263	78.092

ANEXO 2

**CONTRATOS
REGISTRADOS**

MAYO 2012

CONTRATOS

	MES	VARIACIÓN			
		MENSUAL		ANUAL	
		ABSOLUTA	RELATIVA	ABSOLUTA	RELATIVA
TOTAL CONTRATOS	1.204.079	200.912	20,03	-84.835	-6,58
CONTRATOS INDEFINIDOS *	95.978	5.855	6,50	-7.198	-6,98
CONTRATOS TEMPORALES	1.108.101	195.057	21,36	-77.637	-6,55

CONTRATOS POR COMUNIDADES AUTÓNOMAS

COMUNIDADES AUTÓNOMAS	MES	VARIACIÓN			
		MENSUAL		ANUAL	
		ABSOLUTA	RELATIVA	ABSOLUTA	RELATIVA
ANDALUCÍA	284.954	34.496	13,77	-10.979	-3,71
ARAGÓN	39.583	14.164	55,72	-2.751	-6,50
ASTURIAS	21.778	3.362	18,26	-1.580	-6,76
ILLES BALEARS	41.852	13.209	46,12	-615	-1,45
CANARIAS	40.686	3.186	8,50	-7.831	-16,14
CANTABRIA	13.120	1.937	17,32	-95	-0,72
CASTILLA LA MANCHA	41.463	10.345	33,24	-1.779	-4,11
CASTILLA Y LEÓN	50.537	9.939	24,48	-4.844	-8,75
CATALUÑA	180.690	26.723	17,36	-14.423	-7,39
COM. VALENCIANA	109.813	20.448	22,88	-3.857	-3,39
EXTREMADURA	43.426	11.808	37,35	-3.530	-7,52
GALICIA	52.043	5.491	11,80	-5.017	-8,79
MADRID	135.402	14.858	12,33	-18.359	-11,94
MURCIA	60.032	14.462	31,74	-29	-0,05
NAVARRA	16.963	1.256	8,00	-2.507	-12,88
PAÍS VASCO	59.531	11.790	24,70	-4.372	-6,84
LA RIOJA	8.379	2.783	49,73	-2.351	-21,91
CEUTA	1.275	349	37,69	-233	-15,45
MELILLA	1.527	360	30,85	306	25,06
EXTRANJERO	1.025	-54	-5,00	11	1,08
TOTAL	1.204.079	200.912	20,03	-84.835	-6,58

(*) Incluye contratos convertidos en indefinidos

MAYO 2012

CONTRATOS INDEFINIDOS (INICIALES Y CONVERSIONES) SEGÚN FOMENTO CONTRATACIÓN INDEFINIDA

TIPO DE CONTRATO	TOTAL	VARIACIÓN			
		MENSUAL		ANUAL	
		ABSOLUTA	RELATIVA	ABSOLUTA	RELATIVA
ORDINARIO (Bonif./no Bonif.)	58.144	2.533	4,55	9.372	19,22
PERS. CON DISCAPACIDAD	670	80	13,56	519	343,71
CONVERSIÓN	37.137	3.287	9,71	-421	-1,12
TOTAL ORDINARIO sin F.C.I.	95.951	5.900	6,55	9.470	10,95
F.C.I.	11	-9	-45,00	-9.693	-99,89
PERS. CON DISCAPACIDAD	4	-1	-20,00	-572	-99,31
CONVERSIÓN	12	-35	-74,47	-6.403	-99,81
TOTAL FOMENTO CONTRATACIÓN INDEFINIDA	27	-45	-62,50	-16.668	-99,84
TOTAL	95.978	5.855	6,50	-7.198	-6,98

CONTRATOS SEGÚN TIPO DE CONTRATACIÓN POR COMUNIDADES AUTÓNOMAS

COMUNIDADES AUTÓNOMAS	TOTAL	INDEFINIDOS						TEMPORALES
		TOTAL	ORDINARIOS	F.C.I.	PERS. CON DISCAPACIDAD	CONVERSIÓN	% S/ TOT. NAC. INDF.	
ANDALUCÍA	284.954	10.390	5.526	4	71	4.789	10,83	274.564
ARAGÓN	39.583	2.941	1.533		24	1.384	3,06	36.642
ASTURIAS	21.778	1.590	926	1	23	640	1,66	20.188
ILLES BALEARS	41.852	4.664	3.661	3	40	960	4,86	37.188
CANARIAS	40.686	4.627	2.523		12	2.092	4,82	36.059
CANTABRIA	13.120	1.292	843		13	436	1,35	11.828
CASTILLA LA MANCHA	41.463	2.754	1.645		25	1.084	2,87	38.709
CASTILLA Y LEÓN	50.537	3.895	2.189		30	1.676	4,06	46.642
CATALUÑA	180.690	20.223	12.027	1	104	8.091	21,07	160.467
COM. VALENCIANA	109.813	8.996	5.183		78	3.735	9,37	100.817
EXTREMADURA	43.426	1.311	801	1	15	494	1,37	42.115
GALICIA	52.043	4.217	2.335		41	1.841	4,39	47.826
MADRID	135.402	19.424	13.107		135	6.182	20,24	115.978
MURCIA	60.032	3.977	2.611		28	1.338	4,14	56.055
NAVARRA	16.963	1.080	616		7	457	1,13	15.883
PAÍS VASCO	59.531	3.674	2.090	1	20	1.563	3,83	55.857
LA RIOJA	8.379	630	364		7	259	0,66	7.749
CEUTA	1.275	111	63			48	0,12	1.164
MELILLA	1.527	122	83		1	38	0,13	1.405
EXTRANJERO	1.025	60	18			42	0,06	965
TOTAL	1.204.079	95.978	58.144	11	674	37.149	100,00	1.108.101

F.C.I.: Fomento de la contratación indefinida.

MAYO 2012

EVOLUCIÓN DE LOS CONTRATOS

	AÑO 2011		AÑO 2012		VARIACIÓN ANUAL			
	MES	ACUMULADO	MES	ACUMULADO	MES		ACUMULADO	
					ABSOLUTA	RELATIVA	ABSOLUTA	RELATIVA
ENERO	1.116.019	1.116.019	1.038.601	1.038.601	-77.418	-6,94	-77.418	-6,94
FEBRERO	1.011.418	2.127.437	959.230	1.997.831	-52.188	-5,16	-129.606	-6,09
MARZO	1.154.903	3.282.340	1.026.858	3.024.689	-128.045	-11,09	-257.651	-7,85
ABRIL	1.067.046	4.349.386	1.003.167	4.027.856	-63.879	-5,99	-321.530	-7,39
MAYO	1.288.914	5.638.300	1.204.079	5.231.935	-84.835	-6,58	-406.365	-7,21
JUNIO	1.312.519	6.950.819						
JULIO	1.349.286	8.300.105						
AGOSTO	1.061.303	9.361.408						
SEPTIEMBRE	1.393.728	10.755.136						
OCTUBRE	1.294.801	12.049.937						
NOVIEMBRE	1.217.830	13.267.767						
DICIEMBRE	1.165.465	14.433.232						

EVOLUCIÓN DE LOS CONTRATOS INDEFINIDOS *

	AÑO 2011		AÑO 2012		VARIACIÓN ANUAL			
	MES	ACUMULADO	MES	ACUMULADO	MES		ACUMULADO	
					ABSOLUTA	RELATIVA	ABSOLUTA	RELATIVA
ENERO	102.733	102.733	75.899	75.899	-26.834	-26,12	-26.834	-26,12
FEBRERO	94.363	197.096	74.494	150.393	-19.869	-21,06	-46.703	-23,70
MARZO	111.118	308.214	98.485	248.878	-12.633	-11,37	-59.336	-19,25
ABRIL	96.242	404.456	90.123	339.001	-6.119	-6,36	-65.455	-16,18
MAYO	103.176	507.632	95.978	434.979	-7.198	-6,98	-72.653	-14,31
JUNIO	94.924	602.556						
JULIO	89.911	692.467						
AGOSTO	66.118	758.585						
SEPTIEMBRE	104.716	863.301						
OCTUBRE	97.265	960.566						
NOVIEMBRE	83.919	1.044.485						
DICIEMBRE	65.678	1.110.163						

EVOLUCIÓN DE LOS CONTRATOS TEMPORALES

	AÑO 2011		AÑO 2012		VARIACIÓN ANUAL			
	MES	ACUMULADO	MES	ACUMULADO	MES		ACUMULADO	
					ABSOLUTA	RELATIVA	ABSOLUTA	RELATIVA
ENERO	1.013.286	1.013.286	962.702	962.702	-50.584	-4,99	-50.584	-4,99
FEBRERO	917.055	1.930.341	884.736	1.847.438	-32.319	-3,52	-82.903	-4,29
MARZO	1.043.785	2.974.126	928.373	2.775.811	-115.412	-11,06	-198.315	-6,67
ABRIL	970.804	3.944.930	913.044	3.688.855	-57.760	-5,95	-256.075	-6,49
MAYO	1.185.738	5.130.668	1.108.101	4.796.956	-77.637	-6,55	-333.712	-6,50
JUNIO	1.217.595	6.348.263						
JULIO	1.259.375	7.607.638						
AGOSTO	995.185	8.602.823						
SEPTIEMBRE	1.289.012	9.891.835						
OCTUBRE	1.197.536	11.089.371						
NOVIEMBRE	1.133.911	12.223.282						
DICIEMBRE	1.099.787	13.323.069						

(*) Incluye contratos convertidos en indefinidos

MAYO 2012

CONTRATOS INDEFINIDOS POR TIPO DE JORNADA Y MODALIDAD

	TOTAL	VARIACIÓN			
		MENSUAL		ANUAL	
		ABSOLUTA	RELATIVA	ABSOLUTA	RELATIVA
JORNADA A TIEMPO COMPLETO:					
ORDINARIO (Bonif. / No Bonif.)	34.630	879	2,60	6.897	24,87
FOMENTO DE LA CONTRATACIÓN INDEFINIDA	4	-6	-60,00	-6.047	-99,93
PERS. CON DISCAPACIDAD (Solo bonificados)	397	47	13,43	312	367,06
PERS. CON DISCAPACIDAD F.C.I.		-4	-100,00	-356	-100,00
CONVERTIDOS EN INDEFINIDOS	23.174	1.772	8,28	-6.029	-20,65
TOTAL	58.205	2.688	4,84	-5.223	-8,23
JORNADA A TIEMPO PARCIAL:					
ORDINARIO (Bonif. / No Bonif.)	14.821	899	6,46	2.331	18,66
FOMENTO DE LA CONTRATACIÓN	4	-5	-55,56	-2.844	-99,86
PERS. CON DISCAPACIDAD (Solo bonificados)	225	20	9,76	172	324,53
PERS. CON DISCAPACIDAD F.C.I.	4	3	300,00	-169	-97,69
CONVERTIDOS EN INDEFINIDOS	12.458	863	7,44	-42	-0,34
TOTAL	27.512	1.780	6,92	-552	-1,97
FIJOS DISCONTINUOS:					
ORDINARIO (Bonif. / No Bonif.)	8.693	755	9,51	144	1,68
FOMENTO DE LA CONTRATACIÓN	3	2	200,00	-802	-99,63
PERS. CON DISCAPACIDAD (Solo bonificados)	48	13	37,14	35	269,23
PERS. CON DISCAPACIDAD F.C.I.				-47	-100,00
CONVERTIDOS EN INDEFINIDOS	1.517	617	68,56	-753	-33,17
TOTAL	10.261	1.387	15,63	-1.423	-12,18
TOTAL	95.978	5.855	6,50	-7.198	-6,98

CONTRATOS INDEFINIDOS POR MODALIDAD

TIPO DE CONTRATO	TOTAL	VARIACIÓN			
		MENSUAL		ANUAL	
		ABSOLUTA	RELATIVA	ABSOLUTA	RELATIVA
ORDINARIO (Bonif. / No Bonif.)	58.144	2.533	4,55	9.372	19,22
FOMENTO DE LA CONTRATACIÓN INDEFINIDA	11	-9	-45,00	-9.693	-99,89
PERS. CON DISCAPACIDAD (Solo bonificados)	670	80	13,56	519	343,71
PERS. CON DISCAPACIDAD F.C.I.	4	-1	-20,00	-572	-99,31
CONVERTIDOS EN INDEFINIDOS	37.149	3.252	9,59	-6.824	-15,52
TOTAL	95.978	5.855	6,50	-7.198	-6,98

CONVERTIDOS EN INDEFINIDOS SEGÚN CONTRATO DE ORIGEN:

OBRA O SERVICIO	7.136	1.372	23,80	-3.029	-29,80
EVENTUAL CIRCUNS. PRODUCCIÓN	27.179	1.800	7,09	-3.091	-10,21
INTERINIDAD	898	38	4,42	-518	-36,58
TEMPORAL PERS. CON DISCAPACIDAD	255	53	26,24	-111	-30,33
SUSTITUCIÓN JUBILACIÓN 64 AÑOS	29			-25	-46,30
PRÁCTICAS	841	-10	-1,18	41	5,13
RELEVO	635	-3	-0,47	-63	-9,03
FORMACIÓN	163	10	6,54	-23	-12,37
OTROS CONTRATOS	13	-8	-38,10	-5	-27,78
TOTAL	37.149	3.252	9,59	-6.824	-15,52

MAYO 2012

CONTRATOS INDEFINIDOS POR SEXO, EDAD Y SECTOR DE ACTIVIDAD ECONÓMICA

	TOTAL	VARIACIÓN			
		MENSUAL		ANUAL	
		ABSOLUTA	RELATIVA	ABSOLUTA	RELATIVA
POR SEXO Y EDAD					
HOMBRES					
<25 AÑOS	6.759	348	5,43	-914	-11,91
25-44 AÑOS	36.273	2.686	8,00	-2.569	-6,61
>44 AÑOS	10.693	1.086	11,30	-66	-0,61
TOTAL	53.725	4.120	8,31	-3.549	-6,20
MUJERES					
<25 AÑOS	6.464	-53	-0,81	-1.230	-15,99
25-44 AÑOS	28.310	1.399	5,20	-2.292	-7,49
>44 AÑOS	7.479	389	5,49	-127	-1,67
TOTAL	42.253	1.735	4,28	-3.649	-7,95
AMBOS SEXOS					
<25 AÑOS	13.223	295	2,28	-2.144	-13,95
25-44 AÑOS	64.583	4.085	6,75	-4.861	-7,00
>44 AÑOS	18.172	1.475	8,83	-193	-1,05
TOTAL	95.978	5.855	6,50	-7.198	-6,98
SECTOR					
AGRICULTURA	3.473	510	17,21	223	6,86
INDUSTRIA	10.438	847	8,83	-766	-6,84
CONSTRUCCIÓN	6.654	568	9,33	-1.774	-21,05
SERVICIOS	75.413	3.930	5,50	-4.881	-6,08
TOTAL	95.978	5.855	6,50	-7.198	-6,98

CONTRATOS INDEFINIDOS (CONVERSIONES) POR SEXO, EDAD Y SECTOR DE ACTIVIDAD ECONÓMICA

	TOTAL	VARIACIÓN			
		MENSUAL		ANUAL	
		ABSOLUTA	RELATIVA	ABSOLUTA	RELATIVA
POR SEXO Y EDAD					
HOMBRES					
<25 AÑOS	2.608	90	3,57	-815	-23,81
25-44 AÑOS	13.976	1.452	11,59	-2.532	-15,34
>44 AÑOS	3.357	381	12,80	-393	-10,48
TOTAL	19.941	1.923	10,67	-3.740	-15,79
MUJERES					
<25 AÑOS	2.792	89	3,29	-781	-21,86
25-44 AÑOS	11.881	993	9,12	-1.870	-13,60
>44 AÑOS	2.535	247	10,80	-433	-14,59
TOTAL	17.208	1.329	8,37	-3.084	-15,20
AMBOS SEXOS					
<25 AÑOS	5.400	179	3,43	-1.596	-22,81
25-44 AÑOS	25.857	2.445	10,44	-4.402	-14,55
>44 AÑOS	5.892	628	11,93	-826	-12,30
TOTAL	37.149	3.252	9,59	-6.824	-15,52
SECTOR					
AGRICULTURA	935	376	67,26	-134	-12,54
INDUSTRIA	4.719	540	12,92	-777	-14,14
CONSTRUCCIÓN	2.567	284	12,44	-1.441	-35,95
SERVICIOS	28.928	2.052	7,64	-4.472	-13,39
TOTAL	37.149	3.252	9,59	-6.824	-15,52

MAYO 2012

CONTRATOS INDEFINIDOS SEGÚN MODALIDAD POR EDAD, SEXO Y SECTOR DE ACTIVIDAD ECONÓMICA

TIPO DE CONTRATO	TOTAL		EDAD DEL TRABAJADOR				
	MES	%	< 20	20 - 24	25 - 29	30 - 44	> =45
ORDINARIO (Bonif. / No Bonif.)	58.144	60,58	1.246	6.531	11.056	27.300	12.011
FOMENTO DE LA CONTRATACIÓN INDEFINIDA	11	0,01		1	2	3	5
PERS. CON DISCAPACIDAD (Sólo bonificados)	670	0,70	8	37	66	298	261
PERS. CON DISCAPACIDAD F.C.I.	4	0,00			1		3
CONVERTIDOS EN INDEFINIDOS	37.149	38,71	470	4.930	8.086	17.771	5.892
TOTAL	95.978	100,00	1.724	11.499	19.211	45.372	18.172

CONVERTIDOS EN INDEFINIDOS SEGÚN CONTRATO DE ORIGEN:

OBRA O SERVICIO	7.136	19,21	38	654	1.320	3.659	1.465
EVENTUAL CIRCUNS. PRODUCCIÓN	27.179	73,16	396	3.719	5.896	13.093	4.075
INTERINIDAD	898	2,42	15	136	234	385	128
TEMPORAL PERS. CON DISCAPACIDAD	255	0,69		11	21	120	103
SUSTITUCIÓN JUBILACIÓN 64 AÑOS	29	0,08		1	1	23	4
PRÁCTICAS	841	2,26	2	246	490	97	6
RELEVO	635	1,71	1	32	115	377	110
FORMACIÓN	163	0,44	18	131	9	5	
OTROS CONTRATOS	13	0,03				12	1
TOTAL	37.149	100,00	470	4.930	8.086	17.771	5.892

TIPO DE CONTRATO	TOTAL	SEXO		SECTOR DE ACTIVIDAD ECONÓMICA			
		HOMBRES	MUJERES	AGRICULTURA	INDUSTRIA	CONSTRUCCIÓN	SERVICIOS
ORDINARIO (Bonif. / No Bonif.)	58.144	33.368	24.776	2.527	5.663	4.059	45.895
FOMENTO DE LA CONTRATACIÓN INDEFINIDA	11	5	6	1			10
PERS. CON DISCAPACIDAD (Sólo bonificados)	670	411	259	10	56	28	576
PERS. CON DISCAPACIDAD F.C.I.	4		4				4
CONVERTIDOS EN INDEFINIDOS	37.149	19.941	17.208	935	4.719	2.567	28.928
TOTAL	95.978	53.725	42.253	3.473	10.438	6.654	75.413

CONVERTIDOS EN INDEFINIDOS SEGÚN CONTRATO DE ORIGEN:

OBRA O SERVICIO	7.136	4.313	2.823	570	856	1.413	4.297
EVENTUAL CIRCUNS. PRODUCCIÓN	27.179	14.100	13.079	355	3.253	1.071	22.500
INTERINIDAD	898	350	548	3	114	7	774
TEMPORAL PERS. CON DISCAPACIDAD	255	175	80	2	20	5	228
SUSTITUCIÓN JUBILACIÓN 64 AÑOS	29	17	12		5	1	23
PRÁCTICAS	841	442	399	2	149	32	658
RELEVO	635	460	175	3	295	26	311
FORMACIÓN	163	78	85		26	10	127
OTROS CONTRATOS	13	6	7		1	2	10
TOTAL	37.149	19.941	17.208	935	4.719	2.567	28.928

MAYO 2012

CONTRATOS TEMPORALES POR TIPO DE JORNADA Y MODALIDAD

	TOTAL	VARIACIÓN			
		MENSUAL		ANUAL	
		ABSOLUTA	RELATIVA	ABSOLUTA	RELATIVA
JORNADA A TIEMPO COMPLETO:					
OBRA O SERVICIO	337.590	71.180	26,72	-34.337	-9,23
EVENTUALES CIRCUNSTANCIAS DE LA PRODUCCIÓN	322.696	55.589	20,81	-37.070	-10,30
INTERNIDAD	72.399	7.510	11,57	-11.855	-14,07
JUBILACIÓN ESPECIAL 64 AÑOS	233	-11	-4,51	29	14,22
RELEVO	864	-40	-4,42	-180	-17,24
TEMPORAL PERS. CON DISCAPACIDAD	819	170	26,19	-87	-9,60
PRÁCTICAS	2.698	673	33,23	-296	-9,89
FORMACIÓN	6.343	944	17,48	-395	-5,86
OTROS CONTRATOS	7.425	3.061	70,14	58	0,79
TOTAL	751.067	139.076	22,73	-84.133	-10,07
JORNADA A TIEMPO PARCIAL:					
OBRA O SERVICIO	129.247	24.368	23,23	1.787	1,40
EVENTUALES CIRCUNSTANCIAS DE LA PRODUCCIÓN	185.521	25.018	15,59	8.389	4,74
INTERNIDAD	38.226	6.310	19,77	-3.682	-8,79
RELEVO	540	7	1,31	41	8,22
JUBILACIÓN PARCIAL	2.173	173	8,65	5	0,23
TEMPORAL PERS. CON DISCAPACIDAD	569	56	10,92	22	4,02
PRÁCTICAS	735	43	6,21	-51	-6,49
OTROS CONTRATOS	23	6	35,29	-15	-39,47
TOTAL	357.034	55.981	18,60	6.496	1,85
TOTAL	1.108.101	195.057	21,36	-77.637	-6,55

CONTRATOS TEMPORALES POR MODALIDAD

TIPO DE CONTRATO	TOTAL	VARIACIÓN			
		MENSUAL		ANUAL	
		ABSOLUTA	RELATIVA	ABSOLUTA	RELATIVA
OBRA O SERVICIO	466.837	95.548	25,73	-32.550	-6,52
EVENTUALES CIRCUNSTANCIAS DE LA PRODUCCIÓN	508.217	80.607	18,85	-28.681	-5,34
INTERNIDAD	110.625	13.820	14,28	-15.537	-12,32
JUBILACIÓN ESPECIAL 64 AÑOS	233	-11	-4,51	29	14,22
RELEVO	1.404	-33	-2,30	-139	-9,01
JUBILACIÓN PARCIAL	2.173	173	8,65	5	0,23
TEMPORAL PERS. CON DISCAPACIDAD	1.388	226	19,45	-65	-4,47
PRÁCTICAS	3.433	716	26,35	-347	-9,18
FORMACIÓN	6.343	944	17,48	-395	-5,86
OTROS CONTRATOS	7.448	3.067	70,01	43	0,58
TOTAL	1.108.101	195.057	21,36	-77.637	-6,55

CONTRATOS FORMATIVOS

TIPO DE CONTRATO	TOTAL	VARIACIÓN			
		MENSUAL		ANUAL	
		ABSOLUTA	RELATIVA	ABSOLUTA	RELATIVA
PRÁCTICAS	3.433	716	26,35	-347	-9,18
FORMACIÓN	6.343	944	17,48	-395	-5,86
TOTAL	9.776	1.660	20,45	-742	-7,05

EVOLUCIÓN DE LOS CONTRATOS

AÑO	TOTAL	VARIACIÓN RELATIVA		INDEFINIDOS				TEMPORALES			
		MENSUAL	ANUAL	TOTAL	% SOBRE TOTAL CONT.	VARIACIÓN RELATIVA		TOTAL	% SOBRE TOTAL CONT.	VARIACIÓN RELATIVA	
						MENSUAL	ANUAL			MENSUAL	ANUAL
AÑO 2008											
ENERO	1.581.360	25,37	-4,34	196.763	12,44%	46,28	-22,97	1.384.597	87,56%	22,88	-0,94
FEBRERO	1.427.302	-9,74	1,35	186.135	13,04%	-5,40	5,83	1.241.167	86,96%	-10,36	0,71
MARZO	1.285.644	-9,92	-17,82	168.133	13,08%	-9,67	-12,96	1.117.511	86,92%	-9,96	-18,51
ABRIL	1.459.666	13,54	5,32	189.283	12,97%	12,58	12,05	1.270.383	87,03%	13,68	4,38
MAYO	1.384.915	-5,12	-14,80	164.464	11,88%	-13,11	-13,61	1.220.451	88,12%	-3,93	-14,96
JUNIO	1.419.348	2,49	-10,29	153.986	10,85%	-6,37	-13,63	1.265.362	89,15%	3,68	-9,86
JULIO	1.626.466	14,59	-7,32	160.363	9,86%	4,14	-11,32	1.466.103	90,14%	15,86	-6,86
AGOSTO	1.049.939	-35,45	-18,42	97.584	9,29%	-39,15	-23,51	952.355	90,71%	-35,04	-17,86
SEPTIEMBRE	1.501.595	43,02	-5,91	173.481	11,55%	77,78	-9,78	1.328.114	88,45%	39,46	-5,38
OCTUBRE	1.584.811	5,54	-17,09	180.229	11,37%	3,89	-22,68	1.404.582	88,63%	5,76	-16,31
NOVIEMBRE	1.162.614	-26,64	-26,97	129.123	11,11%	-28,36	-32,05	1.033.491	88,89%	-26,42	-26,28
DICIEMBRE	1.117.577	-3,87	-11,40	103.061	9,22%	-20,18	-23,38	1.014.516	90,78%	-1,84	-9,97
AÑO 2009											
ENERO	1.125.773	0,73	-28,81	119.201	10,59%	15,66	-39,42	1.006.572	89,41%	-0,78	-27,30
FEBRERO	1.016.678	-9,69	-28,77	115.683	11,38%	-2,95	-37,85	900.995	88,62%	-10,49	-27,41
MARZO	1.061.112	4,37	-17,46	121.228	11,42%	4,79	-27,90	939.884	88,58%	4,32	-15,89
ABRIL	1.031.420	-2,80	-29,34	111.474	10,81%	-8,05	-41,11	919.946	89,19%	-2,12	-27,59
MAYO	1.110.014	7,62	-19,85	109.097	9,83%	-2,13	-33,67	1.000.917	90,17%	8,80	-17,99
JUNIO	1.274.698	14,84	-10,19	107.735	8,45%	-1,25	-30,04	1.166.963	91,55%	16,59	-7,78
JULIO	1.403.023	10,07	-13,74	111.143	7,92%	3,16	-30,69	1.291.880	92,08%	10,70	-11,88
AGOSTO	944.823	-32,66	-10,01	68.735	7,27%	-38,16	-29,56	876.088	92,73%	-32,19	-8,01
SEPTIEMBRE	1.354.836	43,40	-9,77	128.374	9,48%	86,77	-26,00	1.226.462	90,52%	39,99	-7,65
OCTUBRE	1.357.868	0,22	-14,32	126.497	9,32%	-1,46	-29,81	1.231.371	90,68%	0,40	-12,33
NOVIEMBRE	1.204.027	-11,33	3,56	107.420	8,92%	-15,08	-16,81	1.096.607	91,08%	-10,94	6,11
DICIEMBRE	1.137.565	-5,52	1,79	85.827	7,54%	-20,10	-16,72	1.051.738	92,46%	-4,09	3,67
AÑO 2010											
ENERO	1.050.233	-7,68	-6,71	94.595	9,01%	10,22	-20,64	955.638	90,99%	-9,14	-5,06
FEBRERO	1.028.222	-2,10	1,14	101.211	9,84%	6,99	-12,51	927.011	90,16%	-3,00	2,89
MARZO	1.189.327	15,67	12,08	117.934	9,92%	16,52	-2,72	1.071.393	90,08%	15,58	13,99
ABRIL	1.078.509	-9,32	4,57	102.973	9,55%	-12,69	-7,63	975.536	90,45%	-8,95	6,04
MAYO	1.182.100	9,61	6,49	108.264	9,16%	5,14	-0,76	1.073.836	90,84%	10,08	7,29
JUNIO	1.297.611	9,77	1,80	98.754	7,61%	-8,78	-8,34	1.198.857	92,39%	11,64	2,73
JULIO	1.397.265	7,68	-0,41	95.823	6,86%	-2,97	-13,78	1.301.442	93,14%	8,56	0,74
AGOSTO	1.010.216	-27,70	6,92	66.846	6,62%	-30,24	-2,75	943.370	93,38%	-27,51	7,68
SEPTIEMBRE	1.390.283	37,62	2,62	122.090	8,78%	82,64	-4,90	1.268.193	91,22%	34,43	3,40
OCTUBRE	1.346.087	-3,18	-0,87	118.422	8,80%	-3,00	-6,38	1.227.665	91,20%	-3,20	-0,30
NOVIEMBRE	1.257.479	-6,58	4,44	108.131	8,60%	-8,69	0,66	1.149.348	91,40%	-6,38	4,81
DICIEMBRE	1.189.818	-5,38	4,59	93.171	7,83%	-13,84	8,56	1.096.647	92,17%	-4,59	4,27
AÑO 2011											
ENERO	1.116.019	-6,20	6,26	102.733	9,21%	10,26	8,60	1.013.286	90,79%	-7,60	6,03
FEBRERO	1.011.418	-9,37	-1,63	94.363	9,33%	-8,15	-6,77	917.055	90,67%	-9,50	-1,07
MARZO	1.154.903	14,19	-2,89	111.118	9,62%	17,76	-5,78	1.043.785	90,38%	13,82	-2,58
ABRIL	1.067.046	-7,61	-1,06	96.242	9,02%	-13,39	-6,54	970.804	90,98%	-6,99	-0,49
MAYO	1.288.914	20,79	9,04	103.176	8,00%	7,20	-4,70	1.185.738	92,00%	22,14	10,42
JUNIO	1.312.519	1,83	1,15	94.924	7,23%	-8,00	-3,88	1.217.595	92,77%	2,69	1,56
JULIO	1.349.286	2,80	-3,43	89.911	6,66%	-5,28	-6,17	1.259.375	93,34%	3,43	-3,23
AGOSTO	1.061.303	-21,34	5,06	66.118	6,23%	-26,46	-1,09	995.185	93,77%	-20,98	5,49
SEPTIEMBRE	1.393.728	31,32	0,25	104.716	7,51%	58,38	-14,23	1.289.012	92,49%	29,52	1,64
OCTUBRE	1.294.801	-7,10	-3,81	97.265	7,51%	-7,12	-17,87	1.197.536	92,49%	-7,10	-2,45
NOVIEMBRE	1.217.830	-5,94	-3,15	83.919	6,89%	-13,72	-22,39	1.133.911	93,11%	-5,31	-1,34
DICIEMBRE	1.165.465	-4,30	-2,05	65.678	5,64%	-21,74	-29,51	1.099.787	94,36%	-3,01	0,29
AÑO 2012											
ENERO	1.038.601	-10,89	-6,94	75.899	7,31%	15,56	-26,12	962.702	92,69%	-12,46	-4,99
FEBRERO	959.230	-7,64	-5,16	74.494	7,77%	-1,85	-21,06	884.736	92,23%	-8,10	-3,52
MARZO	1.026.858	7,05	-11,09	98.485	9,59%	32,21	-11,37	928.373	90,41%	4,93	-11,06
ABRIL	1.003.167	-2,31	-5,99	90.123	8,98%	-8,49	-6,36	913.044	91,02%	-1,65	-5,95
MAYO	1.204.079	20,03	-6,58	95.978	7,97%	6,50	-6,98	1.108.101	92,03%	21,36	-6,55
JUNIO											
JULIO											
AGOSTO											
SEPTIEMBRE											
OCTUBRE											
NOVIEMBRE											
DICIEMBRE											

MAYO 2012

PERSONAS CONTRATADAS SEGÚN SEXO POR TIPO DE CONTRATO

	AMBOS SEXOS			HOMBRES			MUJERES		
	CONTRATOS	PERSONAS	MEDIA	CONTRATOS	PERSONAS	MEDIA	CONTRATOS	PERSONAS	MEDIA
TOTAL CONTRATOS	1.204.079	915.323	1,32	669.106	512.808	1,30	534.973	402.515	1,33
INDEFINIDOS	95.978	94.945	1,01	53.725	53.136	1,01	42.253	41.809	1,01
TEMPORALES	1.108.101	823.317	1,35	615.381	461.279	1,33	492.720	362.038	1,36
OBRA O SERVICIO	466.837	372.001	1,25	304.675	242.719	1,26	162.162	129.282	1,25
EVENTUAL CC PRODUCCION	508.217	377.790	1,35	266.251	196.136	1,36	241.966	181.654	1,33
INTERINIDAD	110.625	77.879	1,42	32.017	23.534	1,36	78.608	54.345	1,45
TEMPORAL PERS. CON DISCAPACIDAD	1.388	1.371	1,01	868	861	1,01	520	510	1,02
RELEVO	1.404	1.394	1,01	864	859	1,01	540	535	1,01
JUBILACION PARCIAL	2.173	2.156	1,01	1.702	1.691	1,01	471	465	1,01
SUSTITUCION POR JUBILACION 64 AÑOS	233	233	1,00	132	132	1,00	101	101	1,00
PRACTICAS	3.433	3.412	1,01	1.476	1.468	1,01	1.957	1.944	1,01
FORMACION	6.343	6.325	1,00	3.396	3.386	1,00	2.947	2.939	1,00
OTROS CONTRATOS	7.448	5.583	1,33	4.000	2.779	1,44	3.448	2.804	1,23

MAYO 2012

CONTRATOS POR CC.AA. Y PROVINCIAS

PROVINCIA AUTONOMÍA	TOTAL	VARIACIÓN			
		MENSUAL		ANUAL	
		ABSOLUTA	RELATIVA	ABSOLUTA	RELATIVA
ALMERÍA	17.309	2.417	16,23	92	0,53
CÁDIZ	38.474	6.419	20,02	-206	-0,53
CÓRDOBA	36.092	8.768	32,09	-2.998	-7,67
GRANADA	28.792	2.476	9,41	-232	-0,80
HUELVA	27.491	-2.202	-7,42	827	3,10
JAÉN	21.181	3.229	17,99	-2.697	-11,29
MÁLAGA	45.744	3.709	8,82	-48	-0,10
SEVILLA	69.871	9.680	16,08	-5.717	-7,56
ANDALUCÍA	284.954	34.496	13,77	-10.979	-3,71
HUESCA	7.838	3.776	92,96	184	2,40
TERUEL	3.104	643	26,13	-141	-4,35
ZARAGOZA	28.641	9.745	51,57	-2.794	-8,89
ARAGÓN	39.583	14.164	55,72	-2.751	-6,50
ASTURIAS	21.778	3.362	18,26	-1.580	-6,76
ILLES BALEARS	41.852	13.209	46,12	-615	-1,45
LAS PALMAS	22.171	2.182	10,92	-3.903	-14,97
STA. CRUZ DE TENERIFE	18.515	1.004	5,73	-3.928	-17,50
CANARIAS	40.686	3.186	8,50	-7.831	-16,14
CANTABRIA	13.120	1.937	17,32	-95	-0,72
ALBACETE	10.392	3.865	59,22	653	6,71
CIUDAD REAL	9.532	2.378	33,24	-820	-7,92
CUENCA	3.289	683	26,21	-607	-15,58
GUADALAJARA	6.346	1.297	25,69	-717	-10,15
TOLEDO	11.904	2.122	21,69	-288	-2,36
CASTILLA LA MANCHA	41.463	10.345	33,24	-1.779	-4,11
ÁVILA	2.713	410	17,80	10	0,37
BURGOS	9.056	1.624	21,85	-801	-8,13
LEÓN	7.354	1.012	15,96	-1.192	-13,95
PALENCIA	3.964	550	16,11	-33	-0,83
SALAMANCA	6.881	1.854	36,88	-8	-0,12
SEGOVIA	3.390	784	30,08	-25	-0,73
SORIA	1.767	214	13,78	-61	-3,34
VALLADOLID	12.569	3.160	33,58	-2.081	-14,20
ZAMORA	2.843	331	13,18	-653	-18,68
CASTILLA Y LEÓN	50.537	9.939	24,48	-4.844	-8,75
BARCELONA	133.836	19.715	17,28	-11.720	-8,05
GIRONA	15.086	-461	-2,97	-2.228	-12,87
LLEIDA	13.235	6.762	104,46	461	3,61
TARRAGONA	18.533	707	3,97	-936	-4,81
CATALUÑA	180.690	26.723	17,36	-14.423	-7,39
ALICANTE-ALACANT	38.570	7.410	23,78	1.355	3,64
CASTELLÓN-CASTELLÓ	12.617	2.026	19,13	443	3,64
VALENCIA-VALENCIA	58.626	11.012	23,13	-5.655	-8,80
COM. VALENCIANA	109.813	20.448	22,88	-3.857	-3,39
BADAJOS	29.832	7.184	31,72	-2.995	-9,12
CÁCERES	13.594	4.624	51,55	-535	-3,79
EXTREMADURA	43.426	11.808	37,35	-3.530	-7,52
A CORUÑA	22.292	2.831	14,55	-1.196	-5,09
LUGO	4.885	867	21,58	-580	-10,61
OURENSE	3.749	507	15,64	-828	-18,09
PONTEVEDRA	21.117	1.286	6,48	-2.413	-10,25
GALICIA	52.043	5.491	11,80	-5.017	-8,79
MADRID	135.402	14.858	12,33	-18.359	-11,94
MURCIA	60.032	14.462	31,74	-29	-0,05
NAVARRA	16.963	1.256	8,00	-2.507	-12,88
ARABA/ALAVA	10.665	2.852	36,50	-872	-7,56
BIZKAIA	32.249	6.413	24,82	-2.059	-6,00
GIPIZKOA	16.617	2.525	17,92	-1.441	-7,98
PAÍS VASCO	59.531	11.790	24,70	-4.372	-6,84
LA RIOJA	8.379	2.783	49,73	-2.351	-21,91
CEUTA	1.275	349	37,69	-233	-15,45
MELILLA	1.527	360	30,85	306	25,06
EXTRANJERO	1.025	-54	-5,00	11	1,08
TOTAL	1.204.079	200.912	20,03	-84.835	-6,58

MAYO 2012

CONTRATOS INDEFINIDOS POR CC.AA. Y PROVINCIAS *

PROVINCIA AUTONOMÍA	TOTAL	VARIACIÓN			
		MENSUAL		ANUAL	
		ABSOLUTA	RELATIVA	ABSOLUTA	RELATIVA
ALMERÍA	772	55	7,67	-196	-20,25
CÁDIZ	1.328	204	18,15	-584	-30,54
CÓRDOBA	735	106	16,85	-66	-8,24
GRANADA	1.049	15	1,45	30	2,94
HUELVA	756	161	27,06	181	31,48
JAÉN	651	113	21,00	-66	-9,21
MÁLAGA	2.755	211	8,29	62	2,30
SEVILLA	2.344	-160	-6,39	-428	-15,44
ANDALUCÍA	10.390	705	7,28	-1.067	-9,31
HUESCA	601	170	39,44	54	9,87
TERUEL	274	6	2,24	-70	-20,35
ZARAGOZA	2.066	89	4,50	-204	-8,99
ARAGÓN	2.941	265	9,90	-220	-6,96
ASTURIAS	1.590	209	15,13	-80	-4,79
ILLES BALEARS	4.664	807	20,92	-280	-5,66
LAS PALMAS	2.457	114	4,87	-2	-0,08
STA. CRUZ DE TENERIFE	2.170	9	0,42	16	0,74
CANARIAS	4.627	123	2,73	14	0,30
CANTABRIA	1.292	414	47,15	237	22,46
ALBACETE	649	33	5,36	113	21,08
CIUDAD REAL	486	-53	-9,83	-127	-20,72
CUENCA	284	39	15,92	17	6,37
GUADALAJARA	365	-34	-8,52	-37	-9,20
TOLEDO	970	-70	-6,73	-156	-13,85
CASTILLA LA MANCHA	2.754	-85	-2,99	-190	-6,45
ÁVILA	203	-56	-21,62	-14	-6,45
BURGOS	592	4	0,68	-212	-26,37
LEÓN	687	36	5,53	-174	-20,21
PALENCIA	321	49	18,01	55	20,68
SALAMANCA	532	40	8,13	-36	-6,34
SEGOVIA	300	65	27,66	41	15,83
SORIA	155	-8	-4,91	13	9,15
VALLADOLID	891	105	13,36	-98	-9,91
ZAMORA	214	-19	-8,15	-89	-29,37
CASTILLA Y LEÓN	3.895	216	5,87	-514	-11,66
BARCELONA	14.968	710	4,98	-1.116	-6,94
GIRONA	2.242	-156	-6,51	-175	-7,24
LLEIDA	932	76	8,88	-85	-8,36
TARRAGONA	2.081	-34	-1,61	74	3,69
CATALUÑA	20.223	596	3,04	-1.302	-6,05
ALICANTE-ALACANT	3.304	297	9,88	109	3,41
CASTELLÓN-CASTELLÓ	1.094	-38	-3,36	64	6,21
VALENCIA-VALENCIA	4.598	721	18,60	-289	-5,91
COM. VALENCIANA	8.996	980	12,23	-116	-1,27
BADAJOS	713	3	0,42	-299	-29,55
CÁCERES	598	136	29,44	-20	-3,24
EXTREMADURA	1.311	139	11,86	-319	-19,57
A CORUÑA	1.838	128	7,49	-470	-20,36
LUGO	595	73	13,98	-128	-17,70
OURENSE	429	-20	-4,45	-57	-11,73
PONTEVEDRA	1.355	-139	-9,30	-329	-19,54
GALICIA	4.217	42	1,01	-984	-18,92
MADRID	19.424	155	0,80	-1.525	-7,28
MURCIA	3.977	618	18,40	-475	-10,67
NAVARRA	1.080	57	5,57	-380	-26,03
ARABA/ALAVA	616	144	30,51	-27	-4,20
BIZKAIA	1.932	231	13,58	-19	-0,97
GIPUZKOA	1.126	94	9,11	71	6,73
PAÍS VASCO	3.674	469	14,63	25	0,69
LA RIOJA	630	94	17,54	29	4,83
CEUTA	111	18	19,35	-24	-17,78
MELILLA	122	4	3,39	-26	-17,57
EXTRANJERO	60	29	93,55	-1	-1,64
TOTAL	95.978	5.855	6,50	-7.198	-6,98

(*) Incluye contratos convertidos en indefinidos

MAYO 2012

CONTRATOS TEMPORALES POR CC.AA. Y PROVINCIAS

PROVINCIA AUTONOMÍA	TOTAL	VARIACIÓN			
		MENSUAL		ANUAL	
		ABSOLUTA	RELATIVA	ABSOLUTA	RELATIVA
ALMERÍA	16.537	2.362	16,66	288	1,77
CÁDIZ	37.146	6.215	20,09	378	1,03
CÓRDOBA	35.357	8.662	32,45	-2.932	-7,66
GRANADA	27.743	2.461	9,73	-262	-0,94
HUELVA	26.735	-2.363	-8,12	646	2,48
JAÉN	20.530	3.116	17,89	-2.631	-11,36
MÁLAGA	42.989	3.498	8,86	-110	-0,26
SEVILLA	67.527	9.840	17,06	-5.289	-7,26
ANDALUCÍA	274.564	33.791	14,03	-9.912	-3,48
HUESCA	7.237	3.606	99,31	130	1,83
TERUEL	2.830	637	29,05	-71	-2,45
ZARAGOZA	26.575	9.656	57,07	-2.590	-8,88
ARAGÓN	36.642	13.899	61,11	-2.531	-6,46
ASTURIAS	20.188	3.153	18,51	-1.500	-6,92
ILLES BALEARS	37.188	12.402	50,04	-335	-0,89
LAS PALMAS	19.714	2.068	11,72	-3.901	-16,52
STA. CRUZ DE TENERIFE	16.345	995	6,48	-3.944	-19,44
CANARIAS	36.059	3.063	9,28	-7.845	-17,87
CANTABRIA	11.828	1.523	14,78	-332	-2,73
ALBACETE	9.743	3.832	64,83	540	5,87
CIUDAD REAL	9.046	2.431	36,75	-693	-7,12
CUENCA	3.005	644	27,28	-624	-17,19
GUADALAJARA	5.981	1.331	28,62	-680	-10,21
TOLEDO	10.934	2.192	25,07	-132	-1,19
CASTILLA LA MANCHA	38.709	10.430	36,88	-1.589	-3,94
ÁVILA	2.510	466	22,80	24	0,97
BURGOS	8.464	1.620	23,67	-589	-6,51
LEÓN	6.667	976	17,15	-1.018	-13,25
PALENCIA	3.643	501	15,95	-88	-2,36
SALAMANCA	6.349	1.814	40,00	28	0,44
SEGOVIA	3.090	719	30,32	-66	-2,09
SORIA	1.612	222	15,97	-74	-4,39
VALLADOLID	11.678	3.055	35,43	-1.983	-14,52
ZAMORA	2.629	350	15,36	-564	-17,66
CASTILLA Y LEÓN	46.642	9.723	26,34	-4.330	-8,49
BARCELONA	118.868	19.005	19,03	-10.604	-8,19
GIRONA	12.844	-305	-2,32	-2.053	-13,78
LLEIDA	12.303	6.686	119,03	546	4,64
TARRAGONA	16.452	741	4,72	-1.010	-5,78
CATALUÑA	160.467	26.127	19,45	-13.121	-7,56
ALICANTE-ALACANT	35.266	7.113	25,27	1.246	3,66
CASTELLÓN-CASTELLÓ	11.523	2.064	21,82	379	3,40
VALENCIA-VALENCIA	54.028	10.291	23,53	-5.366	-9,03
COM. VALENCIANA	100.817	19.468	23,93	-3.741	-3,58
BADAJOS	29.119	7.181	32,73	-2.696	-8,47
CÁCERES	12.996	4.488	52,75	-515	-3,81
EXTREMADURA	42.115	11.669	38,33	-3.211	-7,08
A CORUÑA	20.454	2.703	15,23	-726	-3,43
LUGO	4.290	794	22,71	-452	-9,53
OURENSE	3.320	527	18,87	-771	-18,85
PONTEVEDRA	19.762	1.425	7,77	-2.084	-9,54
GALICIA	47.826	5.449	12,86	-4.033	-7,78
MADRID	115.978	14.703	14,52	-16.834	-12,68
MURCIA	56.055	13.844	32,80	446	0,80
NAVARRA	15.883	1.199	8,17	-2.127	-11,81
ARABA/ALAVA	10.049	2.708	36,89	-845	-7,76
BIZKAIA	30.317	6.182	25,61	-2.040	-6,30
GIPUZKOA	15.491	2.431	18,61	-1.512	-8,89
PAÍS VASCO	55.857	11.321	25,42	-4.397	-7,30
LA RIOJA	7.749	2.689	53,14	-2.380	-23,50
CEUTA	1.164	331	39,74	-209	-15,22
MELILLA	1.405	356	33,94	332	30,94
EXTRANJERO	965	-83	-7,92	12	1,26
TOTAL	1.108.101	195.057	21,36	-77.637	-6,55

MAYO 2012

CONTRATOS POR CC.AA. Y PROVINCIAS. DATOS ACUMULADOS

PROVINCIA	TOTAL	INDEFINIDOS *	% S / TOTAL	TEMPORALES	% S / TOTAL
AUTONOMÍA					
ALMERÍA	74.083	3.785	5,11	70.298	94,89
CÁDIZ	154.514	5.811	3,76	148.703	96,24
CÓRDOBA	173.096	3.563	2,06	169.533	97,94
GRANADA	147.548	4.841	3,28	142.707	96,72
HUELVA	147.986	2.798	1,89	145.188	98,11
JAÉN	158.392	2.715	1,71	155.677	98,29
MÁLAGA	214.652	11.827	5,51	202.825	94,49
SEVILLA	297.969	11.998	4,03	285.971	95,97
ANDALUCÍA	1.368.240	47.338	3,46	1.320.902	96,54
HUESCA	24.110	2.246	9,32	21.864	90,68
TERUEL	12.542	1.170	9,33	11.372	90,67
ZARAGOZA	106.597	9.280	8,71	97.317	91,29
ARAGÓN	143.249	12.696	8,86	130.553	91,14
ASTURIAS	90.782	7.330	8,07	83.452	91,93
ILLES BALEARS	124.846	15.646	12,53	109.200	87,47
LAS PALMAS	106.565	11.496	10,79	95.069	89,21
STA. CRUZ DE TENERIFE	90.970	9.880	10,86	81.090	89,14
CANARIAS	197.535	21.376	10,82	176.159	89,18
CANTABRIA	53.194	4.600	8,65	48.594	91,35
ALBACETE	35.321	2.814	7,97	32.507	92,03
CIUDAD REAL	42.272	2.515	5,95	39.757	94,05
CUENCA	13.563	1.350	9,95	12.213	90,05
GUADALAJARA	25.990	1.861	7,16	24.129	92,84
TOLEDO	51.348	4.691	9,14	46.657	90,86
CASTILLA LA MANCHA	168.494	13.231	7,85	155.263	92,15
ÁVILA	10.829	1.123	10,37	9.706	89,63
BURGOS	36.072	3.013	8,35	33.059	91,65
LEÓN	32.591	3.310	10,16	29.281	89,84
PALENCIA	17.170	1.213	7,06	15.957	92,94
SALAMANCA	27.113	2.521	9,30	24.592	90,70
SEGOVIA	13.867	1.216	8,77	12.651	91,23
SORIA	7.866	794	10,09	7.072	89,91
VALLADOLID	51.516	4.005	7,77	47.511	92,23
ZAMORA	12.110	1.227	10,13	10.883	89,87
CASTILLA Y LEÓN	209.134	18.422	8,81	190.712	91,19
BARCELONA	605.483	70.219	11,60	535.264	88,40
GIRONA	66.442	9.711	14,62	56.731	85,38
LLEIDA	40.439	4.087	10,11	36.352	89,89
TARRAGONA	78.141	8.568	10,96	69.573	89,04
CATALUÑA	790.505	92.585	11,71	697.920	88,29
ALICANTE-ALACANT	156.463	14.712	9,40	141.751	90,60
CASTELLÓN-CASTELLÓ	51.450	4.909	9,54	46.541	90,46
VALENCIA-VALÈNCIA	253.141	19.831	7,83	233.310	92,17
COM. VALENCIANA	461.054	39.452	8,56	421.602	91,44
BADAJOS	113.623	3.412	3,00	110.211	97,00
CÁCERES	46.911	2.260	4,82	44.651	95,18
EXTREMADURA	160.534	5.672	3,53	154.862	96,47
A CORUÑA	100.602	8.751	8,70	91.851	91,30
LUGO	20.696	2.746	13,27	17.950	86,73
OURENSE	17.433	1.962	11,25	15.471	88,75
PONTEVEDRA	94.559	6.883	7,28	87.676	92,72
GALICIA	233.290	20.342	8,72	212.948	91,28
MADRID	621.745	93.447	15,03	528.298	84,97
MURCIA	224.753	16.418	7,30	208.335	92,70
NAVARRA	76.675	5.259	6,86	71.416	93,14
ARABA/ALAVA	42.428	2.644	6,23	39.784	93,77
BIZKAIA	140.296	8.942	6,37	131.354	93,63
GIPUZKOA	76.025	5.447	7,16	70.578	92,84
PAÍS VASCO	258.749	17.033	6,58	241.716	93,42
LA RIOJA	30.371	2.707	8,91	27.664	91,09
CEUTA	6.030	593	9,83	5.437	90,17
MELILLA	7.750	624	8,05	7.126	91,95
EXTRANJERO	5.005	208	4,16	4.797	95,84
TOTAL	5.231.935	434.979	8,31	4.796.956	91,69

(*) Incluye contratos convertidos en indefinidos

PRESTACIONES

El número de solicitudes de prestaciones a nivel nacional registradas en el mes de abril de 2012 ascendió a 882.865, lo que representa un 16,9 % más que el mismo mes del año anterior.

Las altas tramitadas han sido 836.358 lo que supone un aumento del 18,2 % sobre el mes de abril de 2011.

El plazo medio de reconocimiento del mes de abril de 2012 ha sido de 2 días, un días más que el mismo mes del año anterior.

Los beneficiarios existentes a final del mes fueron 2.922.384 con un aumento respecto al mismo mes del año anterior del 3,8%.

La cobertura del sistema de protección por desempleo durante el mes de abril de 2012 ha sido del 65,5%, el mismo indicador en abril de 2011 fue de 70,00%, lo que supone un descenso en la cobertura del 6,4 % (1).

Los gastos totales de abril de 2012 ascendieron a 2.621 millones de euros, lo que supone un 6,6% más que el mismo mes del año anterior.

El gasto medio mensual por beneficiario, sin incluir el subsidio agrario de Andalucía y Extremadura, en el mes de abril de 2012 ha sido de 919,3 €, lo que supone un aumento sobre el mismo mes del año anterior de 22,6€ (2,5%).

La cuantía media bruta de la prestación contributiva percibida por beneficiario durante el mes de abril de 2012 ha sido de 864,8 euros, lo que supone un aumento de 11,3 euros sobre el mismo mes del año anterior (1,3%).

El número de beneficiarios extranjeros del mes de abril de 2012 fue de 349.963 lo que representa un 10,8% menos que el mismo mes del año anterior. El descenso es superior en los beneficiarios procedentes de países no comunitarios (-14,6%) que en los del entorno comunitario (-2,00%).

En relación con el total de beneficiarios de prestaciones por desempleo, los beneficiarios extranjeros representan el 11,98%.

Los beneficiarios de prestaciones extranjeros suponen, por otro lado, el 54,25% del total de demandantes de empleo extranjeros.

Por último, el gasto de las prestaciones de los beneficiarios extranjeros ha sido de 253,0 millones de euros (un 4,8% menos que en 2011), que en relación con el gasto total de las prestaciones por desempleo supone el 9,7%.

(1) El indicador de cobertura responde a la siguiente fórmula:

$$\frac{\text{Total de beneficiarios de prestaciones}}{\text{Paro Reg. SISPE con experiencia laboral} + \text{Benef. de subsidio de eventuales agrarios}}$$

ABRIL 2012

SÍNTESIS DE DATOS NACIONALES DE PRESTACIONES POR DESEMPLEO

	2010	2011	INCREMENTO 2011 S/ 2010 (%)	2012	INCREMENTO 2012 S/ 2011 (%)
SOLICITUDES	942.528	755.237	-19,9	882.865	16,9
Prestación Contributiva	552.687	453.344	-18,0	573.507	26,5
Subsidio	340.150	248.260	-27,0	252.566	1,7
Renta Activa de Inserción	20.610	29.569	43,5	33.982	14,9
Subsidio Eventuales Agrarios	29.081	24.064	-17,3	22.810	-5,2
ALTAS	989.301	707.535	-28,5	836.358	18,2
Prestación Contributiva	630.120	443.511	-29,6	560.706	26,4
Subsidio	321.991	224.745	-30,2	231.425	3,0
Renta Activa de Inserción	16.577	23.182	39,8	29.013	25,2
Subsidio Eventuales Agrarios	20.613	16.097	-21,9	15.214	-5,5
PLAZO DE RECONOCIMIENTO	3	1	-66,7	2	128,0
BENEFICIARIOS	3.145.020	2.816.346	-10,5	2.922.384	3,8
Prestación Contributiva	1.500.927	1.289.677	-14,1	1.349.351	4,6
Subsidio	1.380.115	1.213.477	-12,1	1.202.477	-0,9
Renta Activa de Inserción	115.270	171.313	48,6	234.397	36,8
Subsidio Eventuales Agrarios	148.708	141.879	-4,6	136.159	-4,0
COBERTURAS (*)					
Bruta	79,40	70,00	-11,8	65,50	-6,4
CALIDAD					
% de protección Prest. Contributiva	50,09	48,22	-3,7	48,43	0,4
% de protección Prest. Asistenciales	49,91	51,78	3,7	51,57	-0,4
GASTOS (Miles de Euros)	2.757.395	2.459.564	-10,8	2.621.103	6,6
Prestación Contributiva	1.985.345	1.717.857	-13,5	1.850.702	7,7
Subsidio	658.555	605.657	-8,0	610.054	0,7
Renta Activa de Inserción	49.971	74.739	49,6	100.486	34,4
Subsidio Eventuales Agrarios	63.524	61.311	-3,5	59.861	-2,4
GASTO MEDIO POR BENEFICIARIO, INCLUIDAS LAS COTIZACIONES A LA S. SOCIAL (euros/mes)	899,1	896,7	-0,3	919,3	2,5
CUANTÍA MEDIA POR BENEFICIARIO PRESTACION CONTRIBUTIVA (euros/mes)	843,4	853,5	1,2	864,8	1,3

Fuente: Datos provisionales del Servicio Público de Empleo Estatal

Notas:

Gastos contabilizados en el mes de mayo y devengados en el mes de abril

Los gastos incluyen las cotizaciones a la Seguridad Social

Los gastos de subsidio por desempleo incluyen los de Renta Agraria

En los gastos medios por beneficiario no se incluyen los gastos del subsidio para trabajadores eventuales agrarios (REASS)

Las cuantías medias de prestación contributiva percibidas por beneficiario no incluyen las cotizaciones a la S. Social y corresponden a la cuantía bruta reconocida por mes (30 días de prestación).

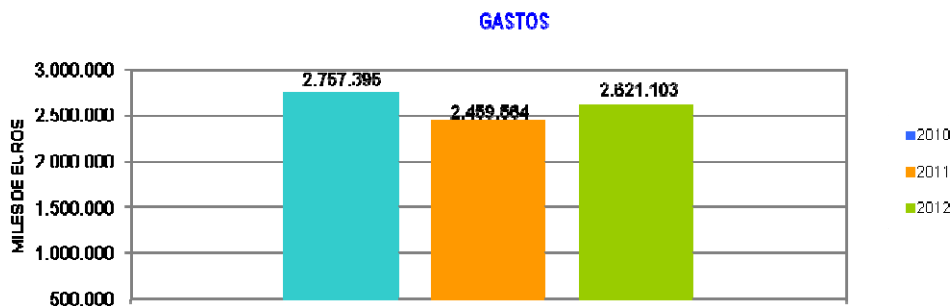
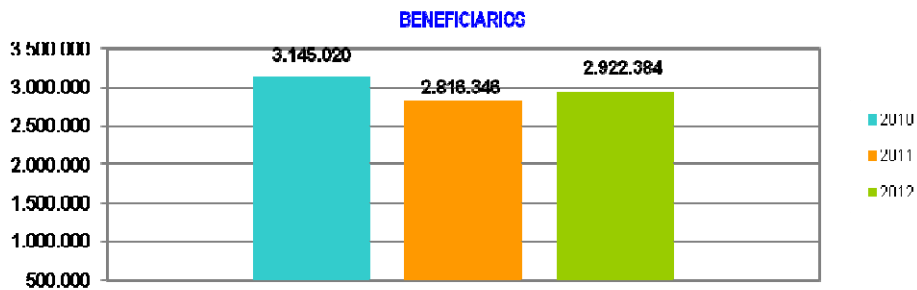
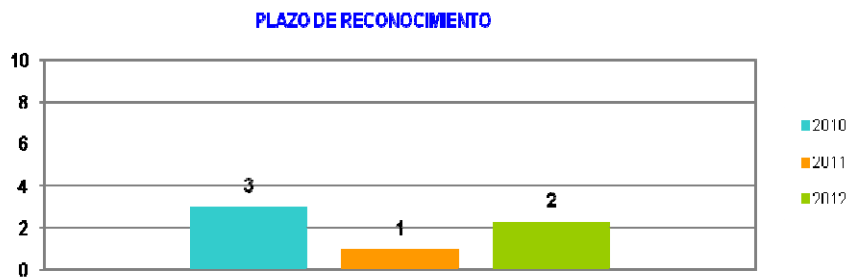
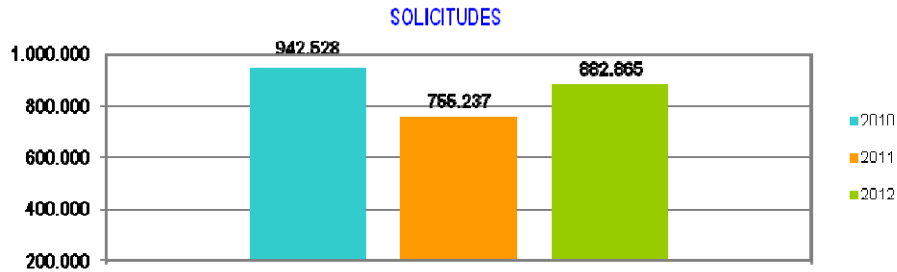
La cuantía media de las prestaciones asistenciales (subsídios, renta agraria y renta activa de inserción), es del 80% del IPREM= 426,00 euros (14,20 € x 30 días)

Beneficiarios, altas y solicitudes del mes de marzo.

En el % de protección no se incluyen los beneficiarios del subsidio REASS. En prestación asistencial se incluye la RAI.

(*) Nuevo indicador de cobertura.

SÍNTESIS DE DATOS NACIONALES DE PRESTACIONES DE DESEMPLEO

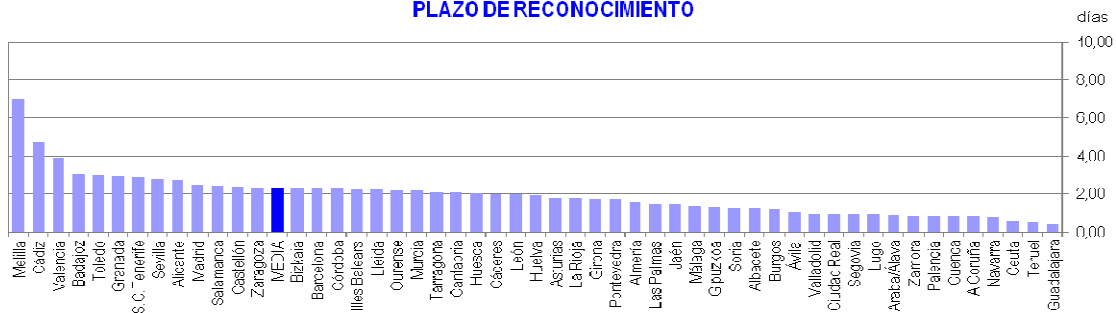


SOLICITUDES, ALTAS Y PLAZO DE RECONOCIMIENTO POR PROVINCIAS

Provincias	Solicitudes					Altas					Plazo de Reconocimiento (días)
	Prestación Contributiva	Subsidio	Renta Activa de Inserción	Subsidio Eventuales Agrarios	Total	Prestación Contributiva	Subsidio	Renta Activa de Inserción	Subsidio Eventuales Agrarios	Total	
Araba/Álava	5.916	892	46		6.854	5.761	755	46		6.562	0,89
Albacete	3.226	2.290	360		5.876	3.138	2.193	327		5.658	1,28
Alicante	14.788	10.120	2.121		27.029	14.438	8.990	1.726		25.154	2,77
Almería	4.692	4.787	767	467	10.713	4.453	4.430	663	304	9.850	1,56
Ávila	911	773	94		1.778	892	750	81		1.723	1,11
Badajoz	6.140	6.009	886	2.257	15.292	5.590	5.731	783	1.212	13.316	3,05
Illes Balears	6.595	6.597	490		13.682	6.452	6.308	416		13.176	2,21
Barcelona	70.307	25.183	2.985		98.475	73.096	22.732	2.302		98.130	2,26
Burgos	10.481	1.274	168		11.923	10.420	1.169	137		11.726	1,22
Cáceres	2.811	2.965	415	1.092	7.283	2.676	2.672	318	645	6.311	1,97
Cádiz	9.751	10.802	2.296	1.438	24.287	9.722	10.630	1.988	943	23.283	4,71
Castellón	9.798	4.679	452		14.929	9.546	4.062	334		13.942	2,38
Ciudad Real	5.367	2.867	372		8.606	5.248	2.774	317		8.339	0,95
Córdoba	7.555	7.124	766	4.135	19.580	6.921	6.431	749	2.637	16.738	2,25
A Coruña	12.347	4.560	647		17.554	12.272	4.316	519		17.107	0,78
Cuenca	1.657	1.008	135		2.800	1.626	940	111		2.677	0,83
Girona	10.729	3.992	370		15.091	10.396	3.530	248		14.174	1,72
Granada	5.858	7.351	1.022	2.127	16.358	5.617	6.982	901	1.531	15.031	2,94
Guadalajara	3.660	1.351	110		5.121	3.601	1.271	97		4.969	0,38
Gipuzkoa	18.632	1.605	107		20.344	18.912	1.551	97		20.560	1,31
Huelva	4.105	4.194	637	959	9.895	3.922	3.867	547	497	8.833	1,91
Huesca	2.474	836	73		3.383	2.236	660	61		2.957	2,03
Jaén	6.489	6.832	651	4.030	18.002	6.318	5.724	598	2.926	15.566	1,48
León	3.564	1.532	239		5.335	3.490	1.375	219		5.084	1,97
Lleida	3.908	1.480	121		5.509	3.834	1.460	118		5.412	2,19
La Rioja	7.164	1.073	140		8.377	7.013	1.003	136		8.152	1,76
Lugo	2.367	1.166	155		3.688	2.362	1.115	143		3.620	0,93
Madrid	60.176	20.481	2.177		82.834	57.398	17.581	1.764		76.743	2,52
Málaga	13.252	11.235	1.710	1.513	27.710	12.563	10.622	1.728	1.114	26.027	1,36
Murcia	25.716	10.975	1.553		38.244	24.912	9.893	1.179		35.984	2,15
Navarra	16.129	2.371	254		18.754	15.864	2.180	214		18.258	0,76
Ourense	3.452	1.163	194		4.809	3.433	1.127	177		4.737	2,17
Asturias	12.957	4.283	564		17.804	12.612	4.206	522		17.340	1,78
Palencia	1.685	550	109		2.344	1.660	489	94		2.243	0,86
Las Palmas	8.879	9.448	1.626		19.953	8.308	8.531	1.461		18.300	1,50
Pontevedra	16.192	6.203	789		23.184	15.812	6.045	686		22.543	1,70
Salamanca	2.615	1.341	189		4.145	2.558	1.279	189		4.026	2,46
S.C.Tenerife	6.986	7.865	1.194		16.045	6.885	7.058	1.058		15.001	2,91
Cantabria	9.877	2.221	277		12.375	9.624	2.219	257		12.100	2,07
Segovia	1.696	495	59		2.250	1.690	476	55		2.221	0,94
Sevilla	18.475	15.330	2.102	4.792	40.699	17.673	14.197	1.902	3.405	37.177	2,82
Soria	1.403	302	47		1.752	1.402	267	37		1.706	1,30
Tarraqona	10.111	4.668	508		15.287	9.684	4.426	394		14.504	2,08
Teruel	1.388	515	49		1.952	1.347	481	43		1.871	0,48
Toledo	9.570	4.275	541		14.386	9.329	3.949	447		13.725	3,00
Valencia	44.222	15.526	2.060		61.808	42.391	13.934	1.716		58.041	3,94
Valladolid	13.932	1.818	285		16.035	13.841	1.671	232		15.744	0,96
Bizkaia	21.216	2.907	249		24.372	20.696	2.584	197		23.477	2,27
Zamora	1.141	642	115		1.898	1.120	628	86		1.834	0,86
Zaragoza	30.517	3.629	510		34.656	29.418	3.212	421		33.051	2,32
Ceuta	276	611	76		963	282	583	76		941	0,54
Melilla	352	370	120		842	252	366	96		714	7,02
TOTAL	573.507	252.566	33.982	22.810	882.865	560.706	231.425	29.013	15.214	836.358	2,28

Solicitudes, altas y plazo de reconocimiento del mes de abril.

PLAZO DE RECONOCIMIENTO



SOLICITUDES, ALTAS Y PLAZO DE RECONOCIMIENTO POR COMUNIDADES AUTÓNOMAS

Comunidades Autónomas	Solicitudes					Altas					Plazo de Reconocimiento (días)
	Prestación Contributiva	Subsidio	Renta Activa de Inserción	Subsidio Eventuales Agrarios	Total	Prestación Contributiva	Subsidio	Renta Activa de Inserción	Subsidio Eventuales Agrarios	Total	
Andalucía	70.177	67.655	9.951	19.461	167.244	67.189	62.883	9.076	13.357	152.505	3
Aragón	34.379	4.980	632		39.991	33.001	4.353	525		37.879	2
Asturias	12.957	4.283	564		17.804	12.612	4.206	522		17.340	2
Illes Balears	6.595	6.597	490		13.682	6.452	6.308	416		13.176	2
Canarias	15.865	17.313	2.820		35.998	15.193	15.589	2.519		33.301	2
Cantabria	9.877	2.221	277		12.375	9.624	2.219	257		12.100	2
Castilla La Mancha	23.480	11.791	1.518		36.789	22.942	11.127	1.299		35.368	2
Castilla León	37.428	8.727	1.305		47.460	37.073	8.104	1.130		46.307	1
Cataluña	95.055	35.323	3.984		134.362	97.010	32.148	3.062		132.220	2
C. Valenciana	68.808	30.325	4.633		103.766	66.375	26.986	3.776		97.137	3
Extremadura	8.951	8.974	1.301	3.349	22.575	8.266	8.403	1.101	1.857	19.627	3
Galicia	34.358	13.092	1.785		49.235	33.879	12.603	1.525		48.007	1
Madrid	60.176	20.481	2.177		82.834	57.398	17.581	1.764		76.743	3
Murcia	25.716	10.975	1.553		38.244	24.912	9.893	1.179		35.984	2
Navarra	16.129	2.371	254		18.754	15.864	2.180	214		18.258	1
País Vasco	45.764	5.404	402		51.570	45.369	4.890	340		50.599	2
La Rioja	7.164	1.073	140		8.377	7.013	1.003	136		8.152	2
Ceuta	276	611	76		963	282	583	76		941	1
Melilla	352	370	120		842	252	366	96		714	7
TOTAL	573.507	252.566	33.982	22.810	882.865	560.706	231.425	29.013	15.214	836.358	2

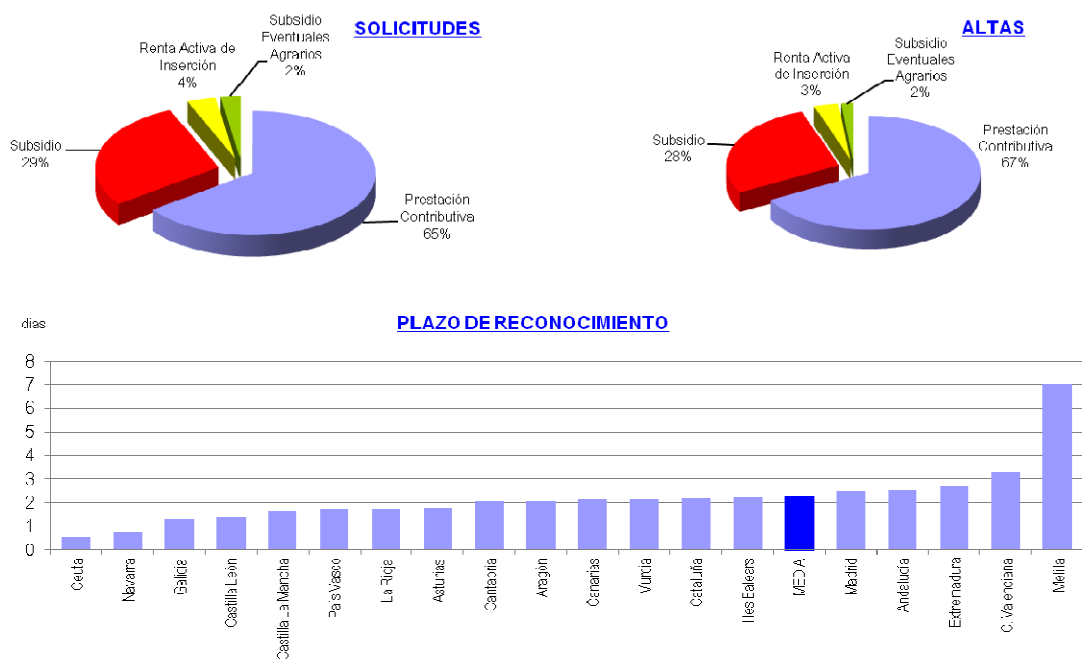
Notas informativas:

Solicitudes y altas del mes de abril.

El dato de solicitudes indica el número de expedientes de prestaciones recibidas.

El dato de altas indica el número de expedientes reconocidos, tanto inicialmente como por reanudación de las prestaciones, sin incluir las altas tras las prórrogas del subsidio y en el caso de RAI, indica el dato de participantes en el programa.

El plazo de reconocimiento indica el número de días que median entre la fecha de solicitud y la fecha de resolución.



ABRIL 2012

BENEFICIARIOS DE PRESTACIONES POR DESEMPLEO POR PROVINCIAS

Provincias	Beneficiarios				Total
	Prestación Contributiva	Subsidio	Renta Activa de Inserción	Subsidio Eventuales Agrarios	
Araba/Álava	8.385	4.731	334		13.450
Albacete	13.309	12.215	3.028		28.552
Alicante	48.184	54.340	15.843		118.367
Almería	18.607	22.457	5.854	3.860	50.778
Ávila	4.675	4.393	799		9.867
Badajoz	19.172	29.570	6.504	11.652	66.898
Illes Balears	30.890	31.596	3.138		65.624
Barcelona	172.821	127.769	16.730		317.320
Burgos	10.649	6.888	987		18.524
Cáceres	11.753	15.349	2.501	7.080	36.683
Cádiz	31.208	46.986	16.768	9.813	104.775
Castellón	19.162	18.304	2.388		39.854
Ciudad Real	16.579	15.860	3.107		35.546
Córdoba	21.638	30.992	5.795	21.063	79.488
A Coruña	34.755	23.899	4.405		63.059
Cuenca	6.344	5.148	912		12.404
Girona	21.747	17.881	1.844		41.472
Granada	22.388	34.019	6.800	14.004	77.211
Guadalajara	8.380	6.076	738		15.194
Gipuzkoa	16.837	9.482	773		27.092
Huelva	13.264	18.878	4.149	9.045	45.336
Huesca	6.395	3.435	472		10.302
Jaén	17.043	26.311	4.472	17.100	64.926
León	13.329	10.237	1.545		25.111
Lleida	13.384	8.569	1.026		22.979
La Rioja	9.761	5.667	928		16.356
Lugo	9.001	6.675	1.104		16.780
Madrid	189.097	102.684	14.304		306.085
Málaga	43.475	55.584	14.382	10.104	123.545
Murcia	40.018	34.991	9.315		84.324
Navarra	19.154	11.423	1.429		32.006
Ourense	8.193	8.103	1.528		17.824
Asturias	29.797	24.840	3.764		58.401
Palencia	4.314	3.087	576		7.977
Las Palmas	33.527	42.097	12.295		87.919
Pontevedra	32.398	25.976	5.024		63.398
Salamanca	9.194	7.466	1.695		18.355
S.C.Tenerife	31.683	39.580	9.000		80.263
Cantabria	16.832	10.943	1.999		29.774
Segovia	4.271	2.461	385		7.117
Sevilla	52.281	71.853	15.683	32.438	172.255
Soria	2.291	1.437	211		3.939
Tarragona	24.993	21.684	3.415		50.092
Teruel	3.834	2.745	300		6.879
Toledo	24.632	20.261	3.704		48.597
Valencia	79.868	65.834	13.554		159.256
Valladolid	15.237	9.130	2.076		26.443
Bizkaia	29.000	16.125	1.447		46.572
Zamora	4.829	3.921	657		9.407
Zaragoza	28.411	17.150	3.136		48.697
Ceuta	1.255	3.385	795		5.435
Melilla	1.107	1.990	779		3.876
TOTAL	1.349.351	1.202.477	234.397	136.159	2.922.384

Beneficiarios del mes de abril.

BENEFICIARIOS DE PRESTACIONES POR DESEMPLEO POR CC.AA.

Comunidades Autónomas	Beneficiarios				Total
	Prestación Contributiva	Subsidio	Renta Activa de Inserción	Subsidio Eventuales Agrarios	
Andalucía	219.904	307.080	73.903	117.427	718.314
Aragón	38.640	23.330	3.908		65.878
Asturias	29.797	24.840	3.764		58.401
Illes Balears	30.890	31.596	3.138		65.624
Canarias	65.210	81.677	21.295		168.182
Cantabria	16.832	10.943	1.999		29.774
Castilla La Mancha	69.244	59.560	11.489		140.293
Castilla León	68.789	49.020	8.931		126.740
Cataluña	232.945	175.903	23.015		431.863
C. Valenciana	147.214	138.478	31.785		317.477
Extremadura	30.925	44.919	9.005	18.732	103.581
Galicia	84.347	64.653	12.061		161.061
Madrid	189.097	102.684	14.304		306.085
Murcia	40.018	34.991	9.315		84.324
Navarra	19.154	11.423	1.429		32.006
País Vasco	54.222	30.338	2.554		87.114
La Rioja	9.761	5.667	928		16.356
Ceuta	1.255	3.385	795		5.435
Melilla	1.107	1.990	779		3.876
TOTAL	1.349.351	1.202.477	234.397	136.159	2.922.384

DISTRIBUCION DE BENEFICIARIOS



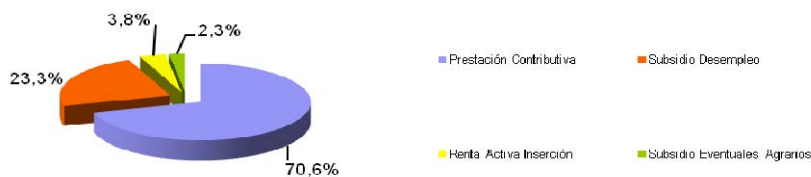
GASTOS DE PRESTACIONES POR DESEMPLEO CC. AA

CC.AA.	Gastos de Prestaciones (miles de euros)					Cuantía media prestación contributiva percibida por beneficiario (euros/mes)
	Total	Prestación Contributiva	Subsidio Desempleo	Renta Activa Inserción	Subsidio Eventuales Agrarios	
Andalucía	515.034	283.668	147.865	31.755	51.746	832,7
Aragón	70.105	56.371	12.062	1.672		876,0
Asturias	55.863	41.161	13.116	1.586		885,4
Illes Balears	62.432	43.477	17.613	1.342		869,3
Canarias	126.645	77.095	40.443	9.107		794,4
Cantabria	30.170	23.654	5.657	859		863,0
Castilla La Mancha	124.807	90.552	29.382	4.873		840,8
Castilla León	122.257	92.861	25.607	3.789		841,5
Cataluña	440.752	340.317	90.756	9.679		919,6
C. Valenciana	287.570	200.989	72.842	13.739		846,2
Extremadura	70.706	37.105	21.650	3.836	8.115	779,1
Galicia	149.070	109.686	34.185	5.199		821,9
Madrid	326.497	267.102	53.179	6.216		888,4
Murcia	74.639	52.843	17.750	4.046		827,6
Navarra	36.456	29.842	6.005	609		955,5
País Vasco	104.698	87.010	16.568	1.120		958,4
La Rioja	17.311	13.965	2.952	394		897,4
Ceuta	3.460	1.601	1.515	344		846,6
Melilla	2.631	1.403	907	321		822,1
TOTAL NACIONAL	2.621.103	1.850.702	610.054	100.486	59.861	864,8

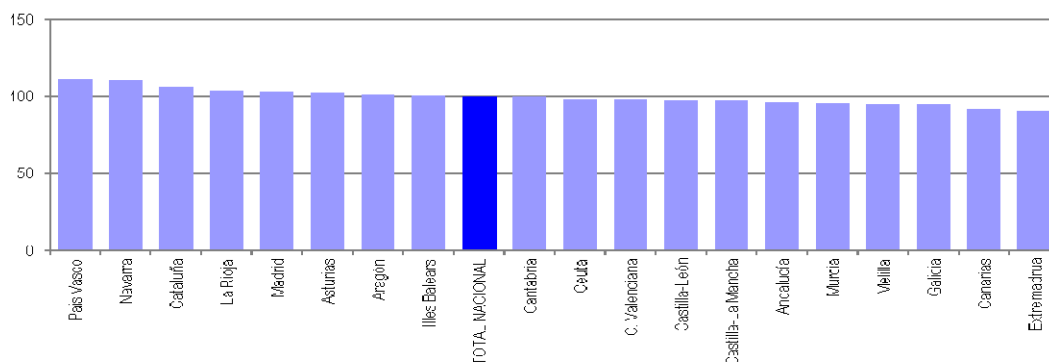
Fuente: Datos provisionales del Servicio Público de Empleo Estatal
Notas:

- Gastos contabilizados en el mes de mayo y devengados en el mes de abril.
- Los gastos incluyen las cotizaciones a la Seguridad Social
- Los gastos de subsidio por desempleo incluyen los de Renta Agraria
- Las cuantías medias de prestación contributiva percibidas por beneficiario no incluyen las cotizaciones a la S. Social y corresponden a la cuantía bruta reconocida por mes (30 días de prestación).
- La cuantía media de las prestaciones asistenciales (subsídios, renta agraria y renta activa de inserción), es del 80% del IPREM= 426,00 euros (14,20 €x 30 días)

TOTAL NACIONAL DE GASTOS DE PRESTACIONES DE DESEMPLEO



CUANTÍA MEDIA PRESTACIÓN CONTRIBUTIVA POR BENEFICIARIO



ABRIL 2012

SÍNTESIS DE DATOS NACIONALES DE BENEFICIARIOS DE PRESTACIONES POR DESEMPLEO EXTRANJEROS

	2010	2011	INCREMENTO 2011S / 2010 (%)	2012	INCREMENTO 2012 S/ 2011 (%)
Nº DE BENEFICIARIOS	473.114	392.459	-17,0	349.963	-10,8
Prestación Contributiva	193.716	156.503	-19,2	149.933	-4,2
Subsidio	267.313	212.658	-20,4	164.099	-22,8
Renta Activa de Inserción	9.823	21.022	114,0	33.339	58,6
Subsidio Eventuales Agrarios	2.262	2.276	0,6	2.592	13,9
ENTORNO COMUNITARIO	132.053	117.314	-11,2	114.947	-2,0
ENTORNO NO COMUNITARIO	341.061	275.145	-19,3	235.016	-14,6
% SOBRE TOTAL BENEFICIARIOS	15,04	13,94	-7,4	11,98	-14,1
Prestación Contributiva	12,91	12,14	-6,0	11,11	-8,4
Subsidio	19,37	17,52	-9,5	13,65	-22,1
Renta Activa de Inserción	8,52	12,27	44,0	14,22	15,9
Subsidio Eventuales Agrarios	1,52	1,60	5,5	1,90	18,7
% BENEFICIARIOS S/DEMANDANTES DE EMPLEO EXTRANJEROS	77,19	62,18	-19,4	54,25	-12,7
GASTO (Miles de Euros) (1)	323.306	265.847	-17,8	253.015	-4,8
Prestación Contributiva	202.759	162.784	-19,7	159.769	-1,9
Subsidio	115.686	93.696	-19,0	78.902	-15,8
Renta Activa de Inserción	3.875	8.366	115,9	13.186	57,6
Subsidio Eventuales Agrarios	986	1.001	1,5	1.158	15,7
% S/GASTO TOTAL PRESTACIONES	11,7	10,8	-7,7	9,7	-10,2

(1) Datos estimados.

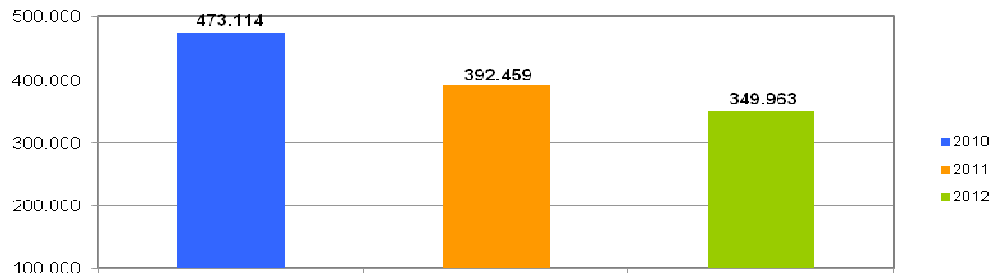
Fuente: Datos provisionales del Servicio Público de Empleo Estatal correspondientes al mes de abril de cada año.

Notas:

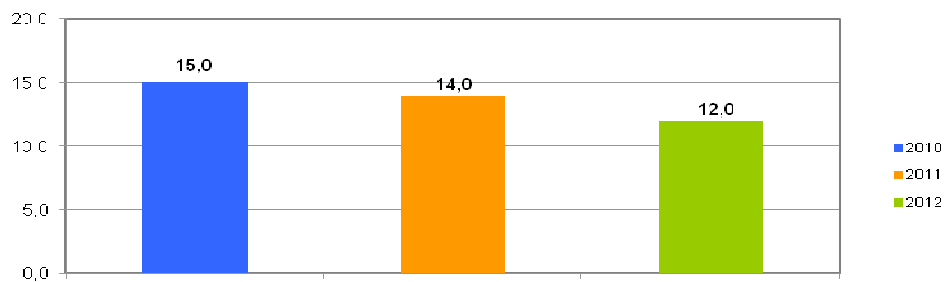
En el entorno comunitario se incluyen los países de la UE, inclusive los de régimen transitorio, los del Espacio Económico Europeo (Liechtenstein, Islandia y Noruega) y la Confederación Suiza.

SÍNTESIS DE DATOS NACIONALES DE BENEFICIARIOS DE PRESTACIONES POR DESEMPLEO EXTRANJEROS

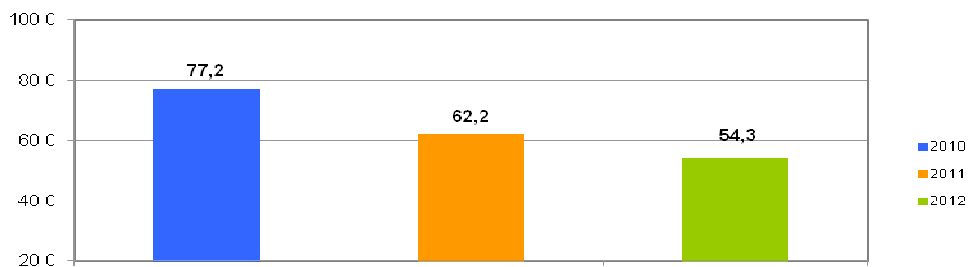
N° DE BENEFICIARIOS



% s/ TOTAL BENEFICIARIOS

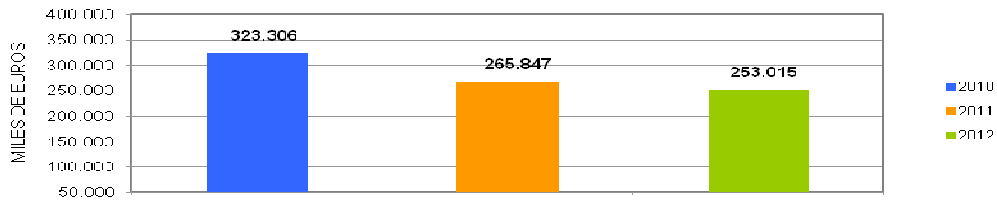


% BENEFICIARIOS s/ DEMANDANTES EMPLEO EXTRANJEROS

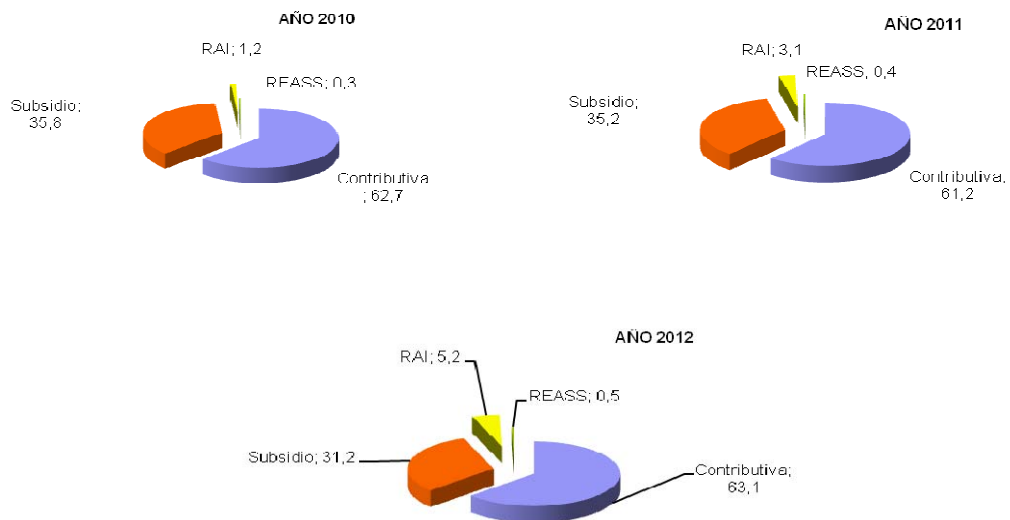


SÍNTESIS DE DATOS NACIONALES DE BENEFICIARIOS DE PRESTACIONES POR DESEMPLEO EXTRANJEROS

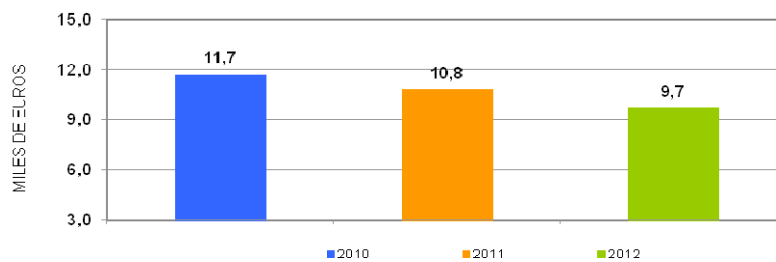
EVOLUCIÓN DEL GASTO DE BENEFICIARIOS EXTRANJEROS



DISTRIBUCIÓN DEL GASTO DE BENEFICIARIOS EXTRANJEROS POR TIPO DE PRESTACIÓN (%)



EVOLUCIÓN % GASTO BENEFICIARIOS EXTRANJEROS s/GASTO TOTAL EN PRESTACIONES



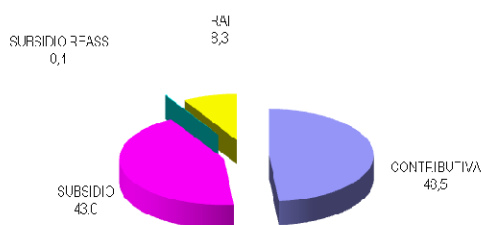
DISTRIBUCIÓN DE LOS BENEFICIARIOS EXTRANJEROS POR PROVINCIAS

	Beneficiarios extranjeros			%
	Total	Paises comunitarios	Paises no comunitarios	
Araba/Álava	1.961	394	1.567	0,56
Albacete	2.765	1.062	1.703	0,79
Alicante	15.336	5.676	9.660	4,38
Almería	10.498	3.997	6.501	3,00
Ávila	1.396	504	892	0,40
Badajoz	1.516	804	712	0,43
Illes Balears	12.554	4.809	7.745	3,59
Barcelona	56.624	9.252	47.372	16,18
Burgos	2.680	1.500	1.180	0,77
Cáceres	1.840	348	1.492	0,53
Cádiz	2.611	918	1.693	0,75
Castellón	9.380	5.456	3.924	2,68
Ciudad Real	3.811	2.098	1.713	1,09
Córdoba	1.583	629	954	0,45
A Coruña	2.521	791	1.730	0,72
Cuenca	2.375	1.397	978	0,68
Girona	10.834	2.326	8.508	3,10
Granada	4.113	1.483	2.630	1,18
Guadalajara	3.386	1.691	1.695	0,97
Gipuzkoa	2.538	803	1.735	0,73
Huelva	2.202	1.020	1.182	0,63
Huesca	2.078	1.106	972	0,59
Jaén	1.851	388	1.463	0,53
León	1.801	775	1.026	0,51
Lleida	6.887	2.429	4.458	1,97
La Rioja	3.377	1.235	2.142	0,96
Lugo	1.250	473	777	0,36
Madrid	58.821	19.211	39.610	16,81
Málaga	12.342	4.239	8.103	3,53
Murcia	12.825	2.101	10.724	3,66
Navarra	4.982	1.645	3.337	1,42
Ourense	1.137	688	449	0,32
Asturias	3.412	1.271	2.141	0,97
Palencia	555	222	333	0,16
Las Palmas	8.735	2.742	5.993	2,50
Pontevedra	3.015	1.195	1.820	0,86
Salamanca	1.190	522	668	0,34
S.C.Tenerife	7.154	2.867	4.287	2,04
Cantabria	2.572	780	1.792	0,73
Segovia	1.806	1.088	718	0,52
Sevilla	4.562	1.330	3.232	1,30
Soria	836	333	503	0,24
Tarragona	11.423	3.613	7.810	3,26
Teruel	1.735	801	934	0,50
Toledo	7.003	3.139	3.864	2,00
Valencia	18.323	6.837	11.486	5,24
Valladolid	2.218	1.262	956	0,63
Bizkaia	3.628	817	2.811	1,04
Zamora	680	452	228	0,19
Zaragoza	9.624	4.405	5.219	2,75
Ceuta	727	11	716	0,21
Melilla	890	12	878	0,25
TOTAL NACIONAL	349.963	114.947	235.016	100,00

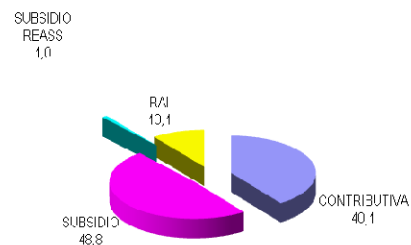
DISTRIBUCIÓN DE LOS BENEFICIARIOS EXTRANJEROS POR COMUNIDADES AUTÓNOMAS

	TOTAL				COMUNITARIOS				NO COMUNITARIOS						
	Prestaciones R.D.Leg. 1/94		REASS	RAI	Total	Prestaciones R.D.Leg. 1/94		REASS	RAI	Total	Prestaciones R.D.Leg. 1/94		REASS	RAI	Total
	Contrib.	Subsidio				Contrib.	Subsidio				Contrib.	Subsidio			
	Contrib.	Subsidio													
Andalucía	13.883	18.162	1.603	6.114	39.762	5.689	6.135	144	2.036	14.004	8.194	12.027	1.459	4.078	25.758
Aragón	5.998	6.329		1.110	13.437	3.149	2.779		384	6.312	2.849	3.550		726	7.125
Asturias	1.398	1.661		353	3.412	600	541		130	1.271	798	1.120		223	2.141
Illes Balears	4.646	7.202		706	12.554	1.874	2.718		217	4.809	2.772	4.484		489	7.745
Canarias	6.764	7.058		2.067	15.889	2.757	2.203		649	5.609	4.007	4.855		1.418	10.280
Cantabria	1.090	1.250		232	2.572	392	319		69	780	698	931		163	1.792
Castilla-La Mancha	7.750	9.917		1.673	19.340	4.045	4.678		664	9.387	3.705	5.239		1.009	9.953
Castilla-León	5.727	6.104		1.331	13.162	3.109	2.894		655	6.658	2.618	3.210		676	6.504
Cataluña	37.864	40.774		7.130	85.768	10.398	6.477		745	17.620	27.466	34.297		6.385	68.148
C. Valenciana	16.475	21.184		5.380	43.039	7.454	8.575		1.940	17.969	9.021	12.609		3.440	25.070
Extremadura	856	1.125	989	386	3.356	449	515	23	165	1.152	407	610	966	221	2.204
Galicia	3.360	3.576		987	7.923	1.501	1.214		432	3.147	1.859	2.362		555	4.776
Madrid	29.761	25.433		3.627	58.821	10.473	7.837		901	19.211	19.288	17.596		2.726	39.610
Murcia	6.209	5.804		812	12.825	957	857		287	2.101	5.252	4.947		525	10.724
Navarra	2.310	2.258		414	4.982	949	559		137	1.645	1.361	1.699		277	3.337
País Vasco	3.909	3.835		383	8.127	1.248	703		63	2.014	2.661	3.132		320	6.113
La Rioja	1.649	1.445		283	3.377	700	452		83	1.235	949	993		200	2.142
Ceuta	124	476		127	727	7	2		2	11	117	474		125	716
Melilla	160	506		224	890	4	2		6	12	156	504		218	878
TOTAL	149.933	164.099	2.592	33.339	349.963	55.755	49.460	167	9.565	114.947	94.178	114.639	2.425	23.774	235.016

BENEFICIARIOS EXTRANJEROS COMUNITARIOS (%)



BENEFICIARIOS EXTRANJEROS NO COMUNITARIOS (%)



ABRIL 2012

RELACIÓN DE LOS 60 PAÍSES CON MAYOR PROPORCIÓN DE BENEFICIARIOS DE PRESTACIONES POR DESEMPLEO EXTRANJEROS DEL TOTAL DE PAÍSES

	Beneficiarios extranjeros	% s/Total de beneficiarios extranjeros
MARRUECOS	70.697	20,20
RUMANIA	57.523	16,44
ECUADOR	32.225	9,21
COLOMBIA	21.267	6,08
BULGARIA	13.120	3,75
ITALIA	10.651	3,04
BOLIVIA	10.417	2,98
PERÚ	10.256	2,93
PORTUGAL	9.440	2,70
ARGENTINA	7.811	2,23
UCRANIA	7.713	2,20
DOMINICANA, REPÚBLICA	6.596	1,88
POLONIA	5.261	1,50
SENEGAL	5.109	1,46
REINO UNIDO	4.785	1,37
ARGELIA	4.686	1,34
PAKISTÁN	4.519	1,29
BRASIL	4.362	1,25
ALEMANIA	4.146	1,18
CUBA	3.933	1,12
FRANCIA	3.895	1,11
URUGUAY	3.189	0,91
NIGERIA	3.159	0,90
VENEZUELA	3.143	0,90
RUSIA, FEDERACION DE	3.027	0,86
CHILE	2.522	0,72
MALÍ	2.468	0,71
GAMBIA	2.375	0,68
PARAGUAY	2.338	0,67
CHINA	2.256	0,64
GHANA	2.033	0,58
MOLDAVIA, REPÚBLICA DE	1.606	0,46
LITUANIA	1.554	0,44
MAURITANIA	1.352	0,39
INDIA	1.250	0,36
FILIPINAS	1.145	0,33
GUINEA	1.143	0,33
HOLANDA - PAISES BAJOS	1.073	0,31
ARMENIA	1.019	0,29
BÉLGICA	876	0,25
HONDURAS	848	0,24
MÉJICO	768	0,22
GEORGIA	724	0,21
CHECA, REPÚBLICA	582	0,17
ESLOVAQUIA	542	0,15
GUINEA ECUATORIAL	513	0,15
GUINEA BISSAU	508	0,15
BANGLADESH	474	0,14
CAMERÚN	473	0,14
HUNGRÍA	428	0,12
SUECIA	390	0,11
ESTADOS UNIDOS	352	0,10
IRLANDA	308	0,09
COSTA DE MARFIL	286	0,08
AUSTRIA	269	0,08
NICARAGUA	261	0,07
CABO VERDE	260	0,07
SUIZA	223	0,06
BIELORUSIA - BELARUS	221	0,06
CONGO	218	0,06
RESTO	5.375	1,54
TOTAL	349.963	100,00

ABRIL 2012

EVOLUCIÓN MENSUAL DEL GASTO DE PRESTACIONES

Datos provisionales.

Gastos devengados en el mes de abril y contabilizados en el mes de mayo incluyen las cotizaciones a la Seguridad Social

MESES	AÑO 2011			AÑO 2012		
	GASTO DE PRESTACIONES (Miles de euros)	% DE VARIACIÓN		GASTO DE PRESTACIONES (Miles de euros)	% DE VARIACIÓN	
		MENSUAL	ANUAL		MENSUAL	ANUAL
ENERO	2.691.938	2,83	-7,91	2.706.031	4,72	0,52
FEBRERO	2.631.550	-2,24	-9,07	2.720.905	0,55	3,40
MARZO	2.564.701	-2,54	-9,86	2.673.470	-1,74	4,24
ABRIL	2.459.564	-4,10	-10,80	2.621.103	-1,96	6,57
MAYO	2.397.474	-2,52	-9,89			
JUNIO	2.363.411	-1,42	-8,50			
JULIO	2.400.315	1,56	-7,11			
AGOSTO	2.456.472	2,34	-5,78			
SEPTIEMBRE	2.417.075	-1,60	-5,72			
OCTUBRE	2.461.390	1,83	-4,36			
NOVIEMBRE	2.567.975	4,33	-2,29			
DICIEMBRE	2.583.948	0,62	-1,30			

EVOLUCIÓN MENSUAL DEL GASTO MEDIO POR BENEFICIARIO DE PRESTACIONES

No se incluyen los gastos del subsidio para trabajadores eventuales agrarios (REASS)

MESES	AÑO 2011			AÑO 2012		
	GASTO MEDIO POR BENEFICIARIO	% DE VARIACIÓN		GASTO MEDIO POR BENEFICIARIO	% DE VARIACIÓN	
		MENSUAL	ANUAL		MENSUAL	ANUAL
ENERO	948,31	0,79	-11,22	921,44	3,30	-2,83
FEBRERO	927,28	-2,22	-12,29	923,25	0,20	-0,43
MARZO	915,48	-1,27	-12,58	921,70	-0,17	0,68
ABRIL	899,06	-1,79	-13,82	919,25	-0,27	2,25
MAYO	899,32	0,03	-13,19			
JUNIO	891,68	-0,85	-12,36			
JULIO	891,76	0,01	-10,98			
AGOSTO	892,88	0,13	-10,37			
SEPTIEMBRE	912,54	2,20	-10,38			
OCTUBRE	904,58	-0,87	-8,92			
NOVIEMBRE	902,41	-0,24	-6,02			
DICIEMBRE	892,02	-1,15	-5,19			

ABRIL 2012

EVOLUCIÓN MENSUAL SOLICITUDES DE PRESTACIONES

MESES	AÑO 2011			AÑO 2012		
	SOLICITUDES DE PRESTACIONES	% DE VARIACIÓN		SOLICITUDES POR PRESTACIONES	% DE VARIACIÓN	
		MENSUAL	ANUAL		MENSUAL	ANUAL
ENERO	925.433	6,63	-10,10	930.981	11,32	0,60
FEBRERO	809.067	-12,57	-14,03	871.104	-6,43	7,67
MARZO	852.383	5,35	-15,46	865.154	-0,68	1,50
ABRIL	755.237	-11,40	-19,87	882.865	2,05	16,90
MAYO	799.508	5,86	-12,62			
JUNIO	807.944	1,06	-16,64			
JULIO	831.242	2,88	-15,25			
AGOSTO	750.320	-9,74	1,21			
SEPTIEMBRE	820.062	9,29	2,57			
OCTUBRE	905.806	10,46	-7,95			
NOVIEMBRE	948.798	4,75	-3,08			
DICIEMBRE	836.297	-11,86	-3,64			

EVOLUCIÓN MENSUAL DE BENEFICIARIOS DE PRESTACIONES

MESES	AÑO 2011			AÑO 2012		
	BENEFICIARIOS	% DE VARIACIÓN		BENEFICIARIOS	% DE VARIACIÓN	
		MENSUAL	ANUAL		MENSUAL	ANUAL
ENERO	3.054.761	1,30	-3,35	3.012.045	2,90	-1,40
FEBRERO	2.993.023	-2,02	-6,50	3.023.142	0,37	1,01
MARZO	2.931.261	-2,06	-8,02	2.972.993	-1,66	1,42
ABRIL	2.816.346	-3,92	-10,45	2.922.384	-1,70	3,77
MAYO	2.740.217	-2,70	-9,78			
JUNIO	2.737.100	-0,11	-8,04			
JULIO	2.759.194	0,81	-7,29			
AGOSTO	2.784.900	0,93	-7,14			
SEPTIEMBRE	2.720.661	-2,31	-5,96			
OCTUBRE	2.791.065	2,59	-4,66			
NOVIEMBRE	2.892.197	3,62	-3,41			
DICIEMBRE	2.927.098	1,21	-2,93			

EVOLUCIÓN MENSUAL DEL PLAZO DE RECONOCIMIENTO DE PRESTACIONES

MESES	AÑO 2011			AÑO 2012		
	PLAZO DE RECONOCIMIENTO	% DE VARIACIÓN		PLAZO DE RECONOCIMIENTO	% DE VARIACIÓN	
		MENSUAL	ANUAL		MENSUAL	ANUAL
ENERO	3	0,00	-50,00	2,00	100,00	-33,33
FEBRERO	2	-33,33	-50,00	2,00	-33,33	0,00
MARZO	2	0,00	-33,33	2,00	0,00	0,00
ABRIL	1	-50,00	-50,00	2,28	13,99	127,98
MAYO	1	0,00	-50,00			
JUNIO	1	0,00	-50,00			
JULIO	2	100,00	0,00			
AGOSTO	2	0,00	-33,33			
SEPTIEMBRE	2	0,00	-33,33			
OCTUBRE	2	0,00	-50,00			
NOVIEMBRE	2	0,00	-33,33			
DICIEMBRE	1	-50,00	-66,67			