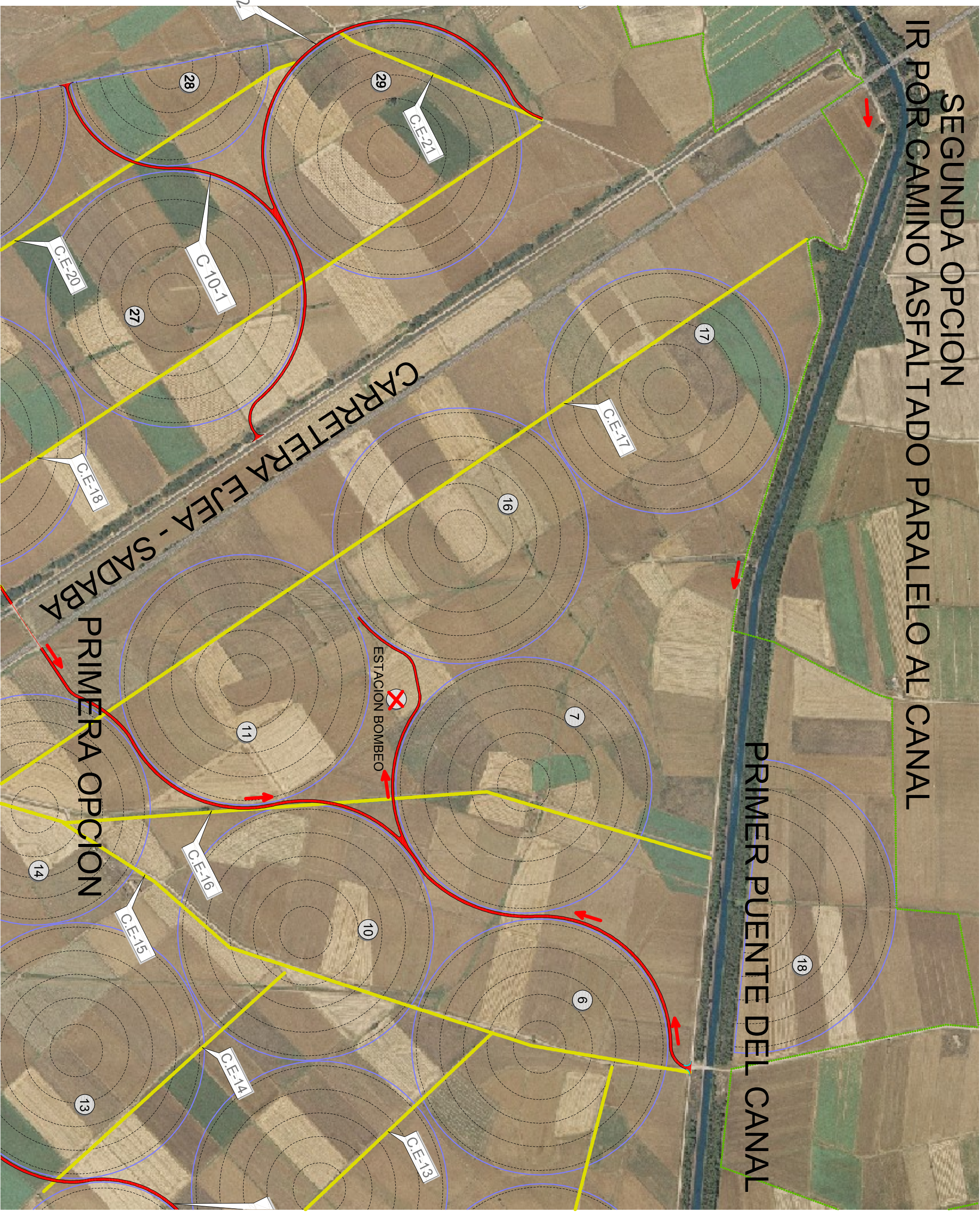


SEGUNDA OPCION  
IR POR CAMINO ASFALTADO PARALELO AL CANAL



PRIMER PUENTE DEL CANAL

CARRETERA EJE A - SADABA

PRIMERA OPCION

ESTACION BOMBEO

C.E-21

C-10-1

C.E-17

C.E-15

C.E-16

C.E-13

C.E-14

C.E-20

C.E-18